



**GEAR G2
1924**

МЕХАНІЧНИЙ БЛОКІРАТОР КПШ

FORD Fiesta A 2017---

FORD Puma A 2020---



Марка	FORD
Модель	FIESTA
Тип коробки передач	Автоматична
Інші характеристики	
Початок виробництва	2017
Кінець виробництва	
Шаблон	
Примітки	



ЗАГАЛЬНА ІНСТРУКЦІЯ З УСТАНОВКИ МОДЕЛЬНИХ ЗАМКІВ CONSTRUCT GEAR G1-G4

1. Перед установкою замка:

- a) Переконайтеся, що обраний замок відповідає автомобілю що потребує захисту (інфо на сайті lock.com.ua / 22. Протиугінні системи).
- b) Перевірте комплектність замка згідно складу вказаному у монтажній схемі (див. на сторінці обраного замка на сайті lock.com.ua).
- c) Перевірити працездатність замка, для чого вставити ключ (всі по черзі) та відкрити-закрити замок.
- d) Уважно ознайомтесь з монтажною схемою, зверніть особливу увагу на додаткові примітки.
- e) Переконайтесь в наявності у Вас спецінструменту необхідного для встановлення данного замка (перелік необхідного спецінструменту вказано в інструкції).

2. Установка замка: установку замка необхідно здійснювати згідно монтажною схемою (див. нижче).

- a) Розібрати центральну консоль.
- b) Встановити замок. (**зривні частини кріплення, не зривати !**) Переконайтесь, що пін замка не затирає в елементах фіксації, в іншому разі провести додаткове регулювання –підгонку.
- в) Встановити центральну консоль, виконати розмітку , і вирізати в консолі отвір для виходу стакану замка,використовуючи голчатий, або спец шаблон і фрезу.

Методика: Спочатку треба встановити голчатий шаблон на стакан встановленого замка. Після цього треба встановити на місце пластикову центральну консоль. Закріпити консоль декількома рідними кріпленнями . Притиснути консоль до голчатого шаблону, щоб на консолі відбився слід від голки. Після чого знову зняти консоль і зняти шаблон . В консолі, по відмітці від голчатого шаблону, вирізати отвір для виходу стакану замка використовуючи фрезу вказану в інструкції.

- г) Знову встановити консоль та перевірити фінальну працездатність замка. Провести перемикання важеля КПШ і неодноразово закрити відкрити замок. Після виконаної перевірки, зняти консоль та **тільки тепер зірвати зривні частини кріплення**.
- д) Зібрати центральну консоль.

3. Після встановлення та перевірки працездатності замка необхідно заповнити Гарантійно-сервісну книжку.

У разі виникнення технічних питань Ви можете зв'язатися зі службою Техпідтримки:

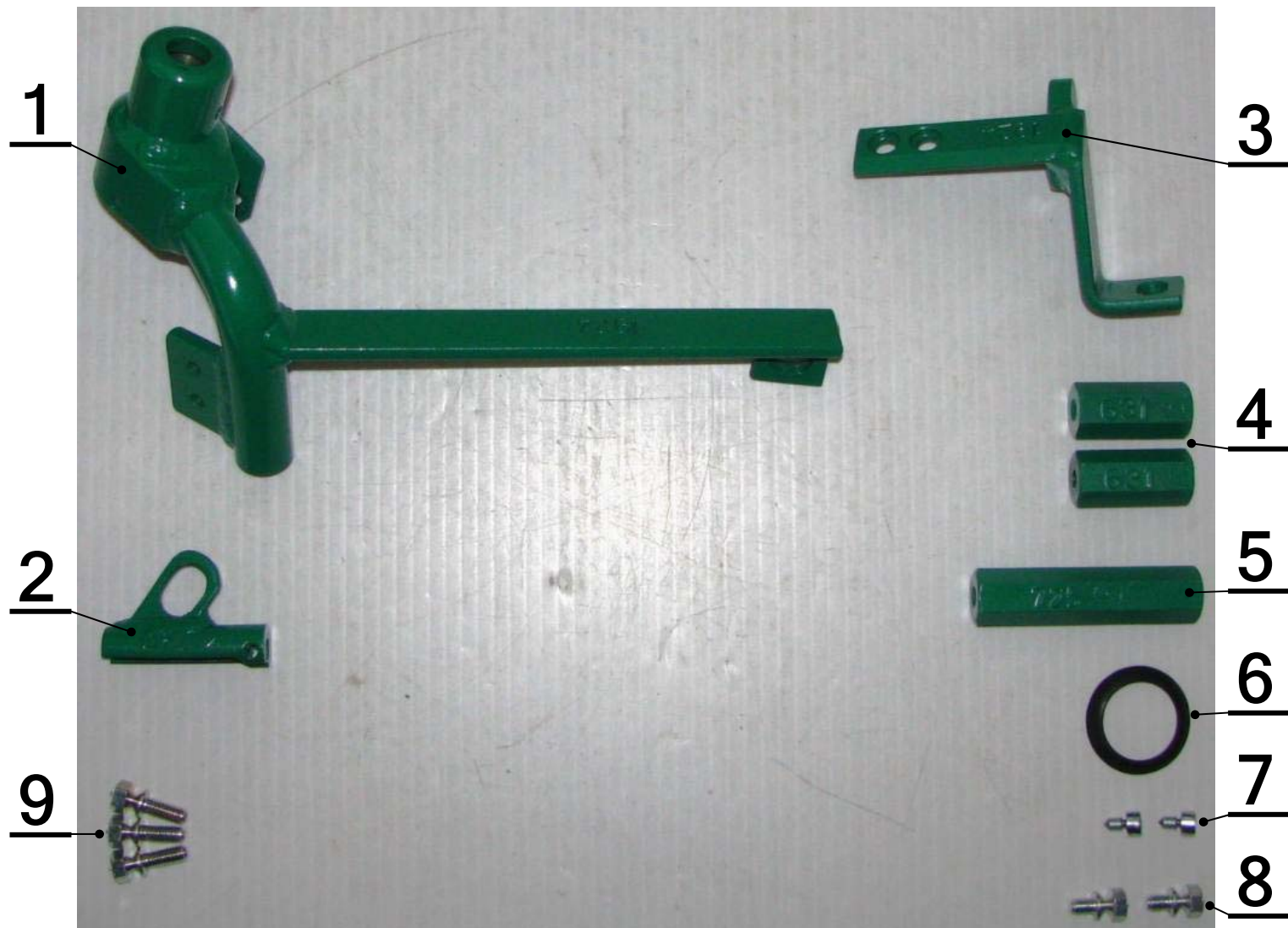
Гаряча лінія технічної підтримки тел.: (067) 500-88-94

Войтенко Валентин: Інженер , технічний консультант
(067) 505-49-96, E-MAIL: construct-center@spv.ua

У разі виникнення питань або зауважень щодо продукції CONSTRUCT просимо повідомити на електронну адресу construct@spv.ua , або на сайт www.spv.ua - у розділ «питання-відповіді»

Якщо у вас виникли питання пов'язані з аварійним відкриттям замків звертайтеся до спеціалістів Української Локсмайстер Федерації : www.ulf.org.ua

СКЛАД МЕХАНІЧНОГО БЛОКІРАТОРА PCF 1924 - Ford Fiesta (AT), Ford Puma (AT)



№.	Назва, розмір:	Специфікація:	к-ть:
1.	Замкова частина	PCF 1924	1
2.	Обжимка	PCF 1924	1
3.	Захист запорного піна	PCF 1924	1
4.	Стійка дистанційна CF 631, 6HR17 L=40mm (M6)	CF631-00-03-00	2
5.	Стійка дистанційна CF 725, 6HR17 L=78mm (M6)	CF725-00-03-00	1
6.	Манжета MZ 09	MZ09-00-09-01	1
7.	Болт PCF 1751 (Imbus M5x8 з конусом)	S-05-08-03-00-01	2
8.	Болт зривний М 6x8 OCR	S-06-08-01-00-01	2
9.	Болт зривний М 6x15 OCR	S-06-15-01-00-01	3



1



2



3



4



5



6



7



8



9



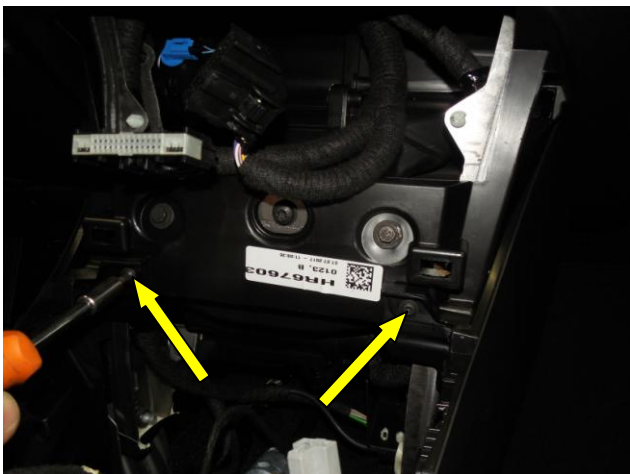
10



11



12



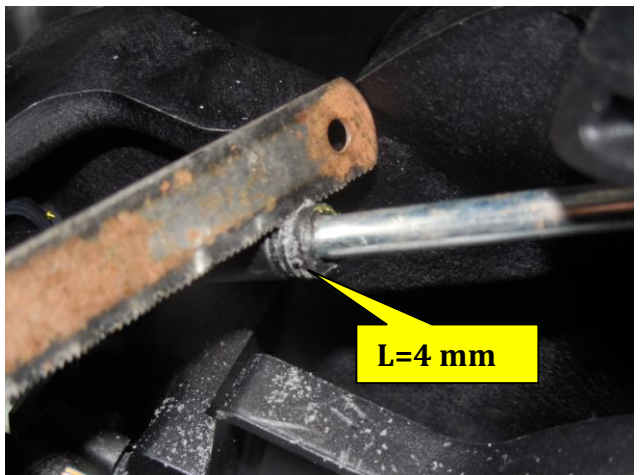
13



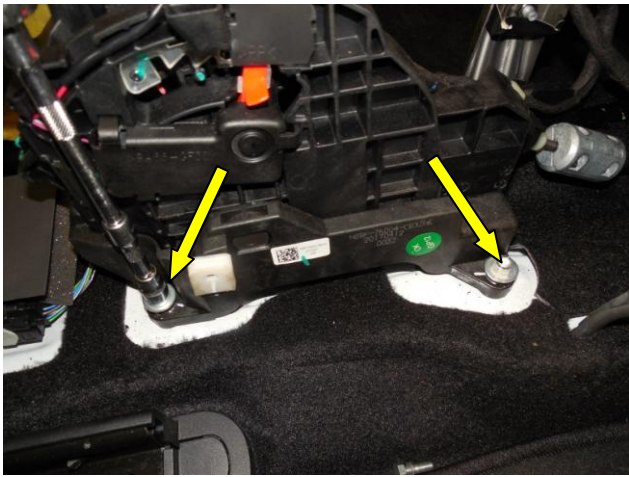
14



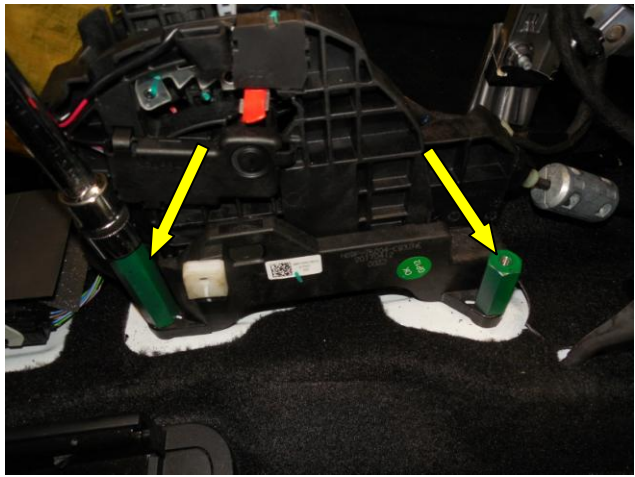
15



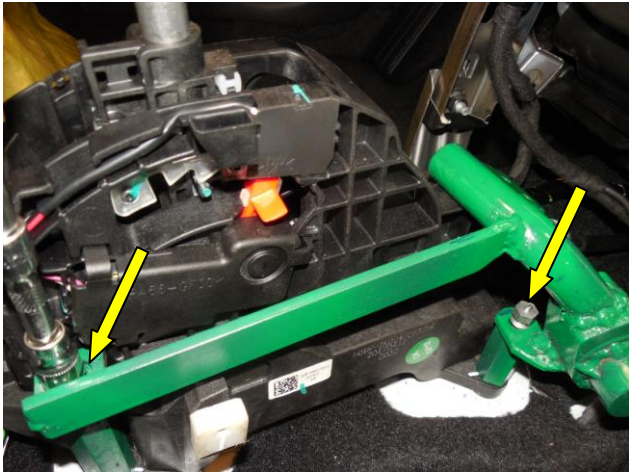
16



17



18



19



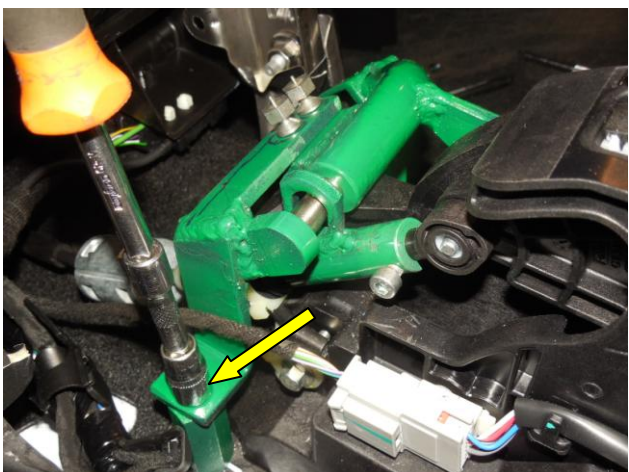
20



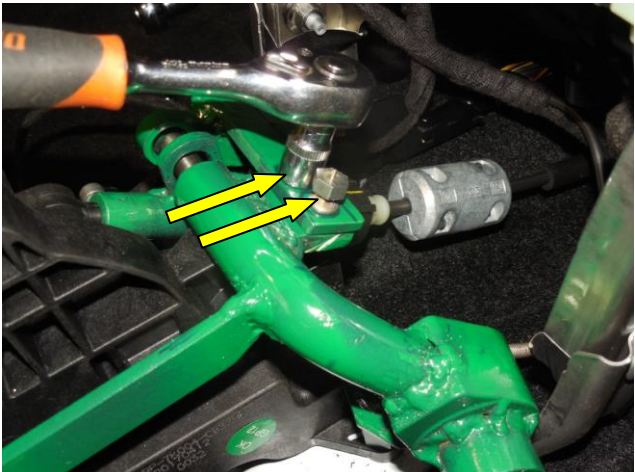
21



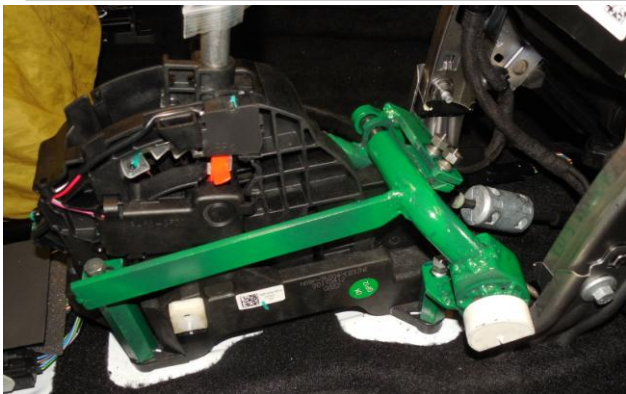
22



23

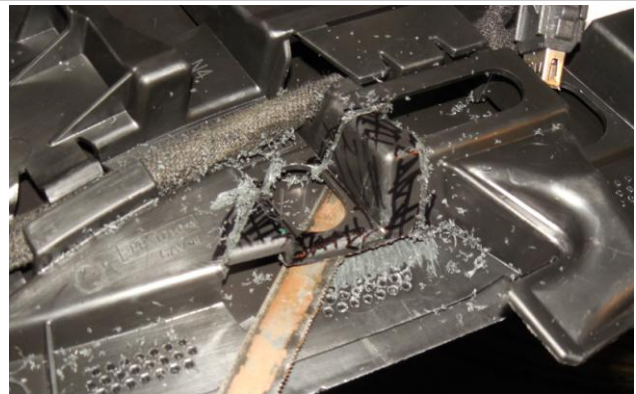


24



ГОЛЧАТИЙ ШАБЛОН SCH 35 (30mm)

25



ЗРІЗАТИ ЧАСТИНУ ПЛАСТИКА

26



27



ЗРІЗАТИ ЧАСТИНУ ПЛАСТИКА

28



29



ФРЕЗА ДЛЯ МЕТАЛУ BF-43 Ø 30mm

30



31



32



Перелік інструментів і шаблонів потрібних для установки замка PCF 1924.

Для для монтажу вищевказаного замка потрібен спеціальний шаблон для свердління :



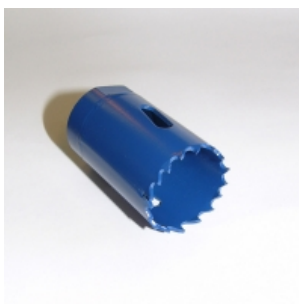
BF3
Утримувач для :
BF1, BF2, BF 11,
BF28, BF38, BF43



BF15
Свердло
Ø 4,1 mm, подовжене



BF16
Свердло
Ø 6,8 mm, подовжене



BF43
Фреза для металу та
пластика Ø 30 mm