



GEAR G2
1936

МЕХАНІЧНИЙ БЛОКІРАТОР КПШ

VOLKSWAGEN Sportsvan A
2018---



Марка	VOLKSWAGEN
Модель	GOLF SPORTSVAN
Тип коробки передач	Автоматична
Інші характеристики	
Початок виробництва	2018
Кінець виробництва	
Шаблон	BC 1906
Примітки	



ЗАГАЛЬНА ІНСТРУКЦІЯ З УСТАНОВКИ МОДЕЛЬНИХ ЗАМКІВ CONSTRUCT GEAR G1-G4

1. Перед установкою замка:

- a) Переконайтеся, що обраний замок відповідає автомобілю що потребує захисту (інфо на сайті lock.com.ua / 22. Протиугінні системи).
- b) Перевірте комплектність замка згідно складу вказаному у монтажній схемі (див. на сторінці обраного замка на сайті lock.com.ua).
- c) Перевірити працездатність замка, для чого вставити ключ (всі по черзі) та відкрити-закрити замок.
- d) Уважно ознайомтеся з монтажною схемою, зверніть особливу увагу на додаткові примітки.
- e) Переконайтеся в наявності у Вас спеціального інструменту необхідного для встановлення даного замка (перелік необхідного спеціального інструменту вказано в інструкції).

2. Установка замка: установку замка необхідно здійснювати згідно монтажною схемою (див. нижче).

- a) Розібрати центральну консоль.
- b) Встановити замок. (**зривні частини кріплення, не зривати !**) Переконайтеся, що пін замка не зтирає в елементах фіксації, в іншому разі провести додаткове регулювання – підгонку.
- v) Встановити центральну консоль, виконати розмітку, і вирізати в консолі отвір для виходу стакану замка, використовуючи голчатий, або спец шаблон і фрезу.

Методика: Спочатку треба встановити голчатий шаблон на стакан встановленого замка. Після цього треба встановити на місце пластикову центральну консоль. Закріпити консоль декількома рідними кріпленнями. Притиснути консоль до голчатого шаблону, щоб на консолі відбився слід від голки. Після чого знову зняти консоль і зняти шаблон. В консолі, по відмітці від голчатого шаблону, вирізати отвір для виходу стакану замка використовуючи фрезу вказану в інструкції.

- г) Знову встановити консоль та перевірити фінальну працездатність замка. Провести перемикання важеля КПШ і неодноразово закрити відкрити замок. Після виконаної перевірки, зняти консоль та **тільки тепер зірвати зривні частини кріплення**.
- д) Зібрати центральну консоль.

3. Після встановлення та перевірки працездатності замка необхідно заповнити Гарантійно-сервісну книжку.

У разі виникнення технічних питань Ви можете зв'язатися зі службою Техпідтримки:

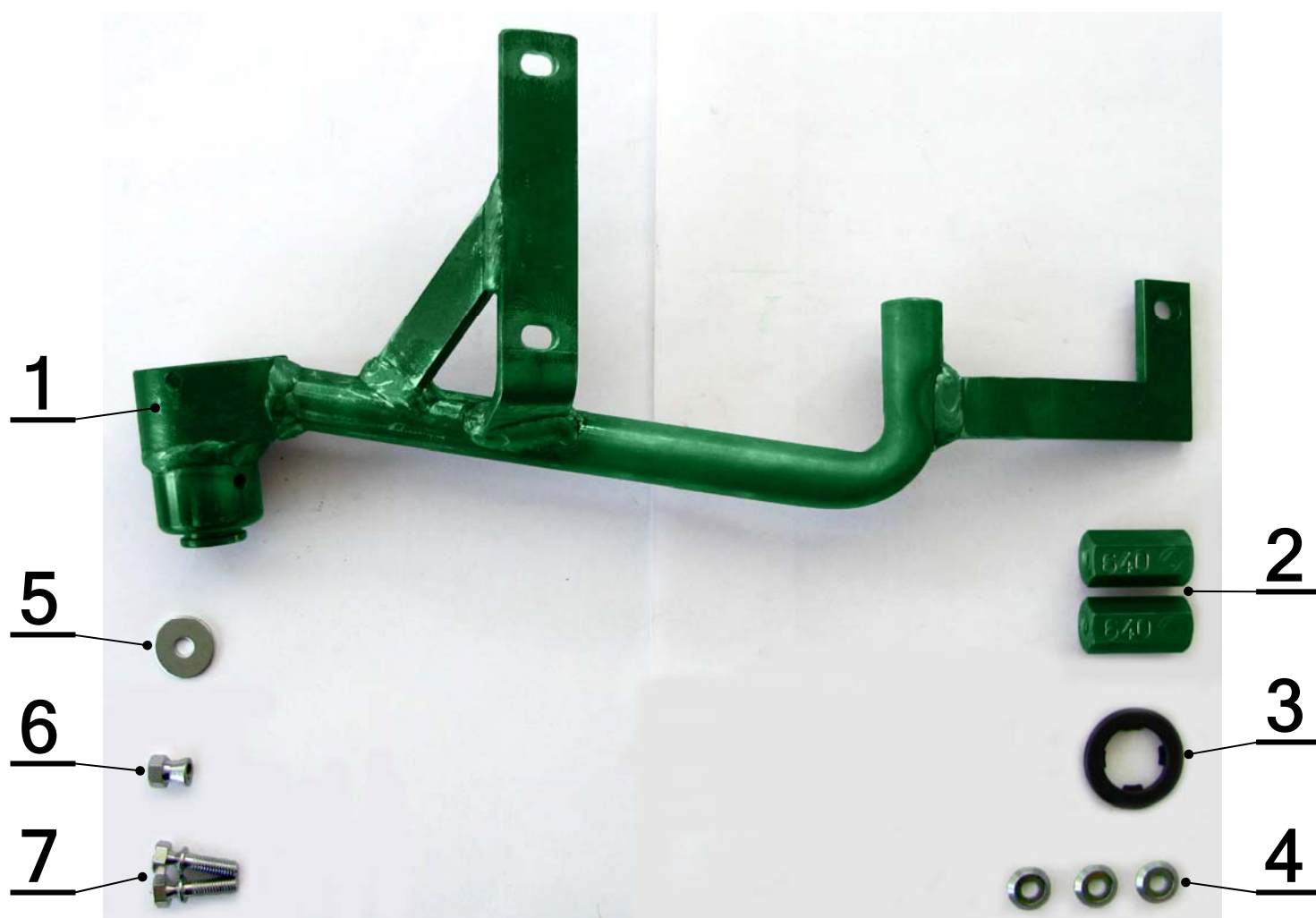
Гаряча лінія технічної підтримки тел.: (067) 500-88-94

Войтенко Валентин: Інженер, технічний консультант
(067) 505-49-96, (044) 456-94-44, E-MAIL: valentyn.voitenko@spv.ua

У разі виникнення питань або зауважень щодо продукції CONSTRUCT просимо повідомити на електронну адресу construct@spv.ua, або на сайт www.spv.ua - у розділ «питання-відповіді»

Якщо у вас виникли питання пов'язані з аварійним відкриттям замків звертайтеся до спеціалістів Української Локсмайстер Федерації : www.ulf.org.ua

SESTAVA JEDNOTLIVÝCH DÍLŮ MECHANICKÉHO ZABEZPEČENÍ CF 1936 - VW Golf Sportsvan (AT)



č.	Popis, rozměr:	Specifikace:	ks:
1.	Zámková část	CF 1936	1
2.	Sloupek distanční, 6HR13 L=35 (M6)	CF640-00-03-00	2
3.	Krytka plastová CF 018	CF018-00-08-14	1
4.	Podložka 6,3 VOL OCR	POD-06.03.03,VOL	3
5.	Podložka 6,6 DIN 440 R	P-20-66-22-01-01	1
6.	Matice zatrhávací M6 OCR	M-06-06-01-00-01	1
7.	Šroub zatrhávací M 6x18 OCR	S-06-18-01-00-01	2

Vypracoval: J.Pospíšil

Schválil: P.Pokorný

Převzala: V.Kališová



1



2



3



4



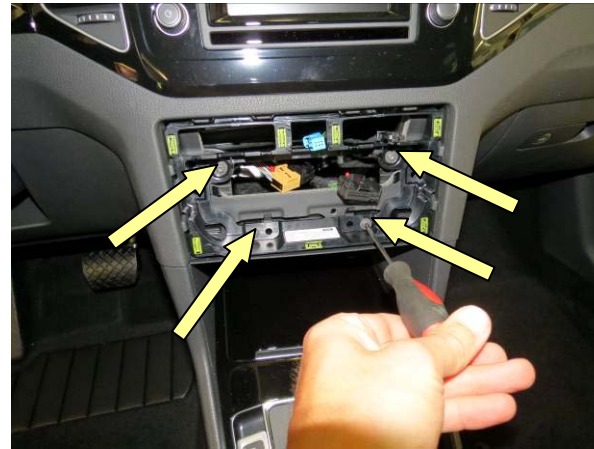
5



6



7



8



9



10



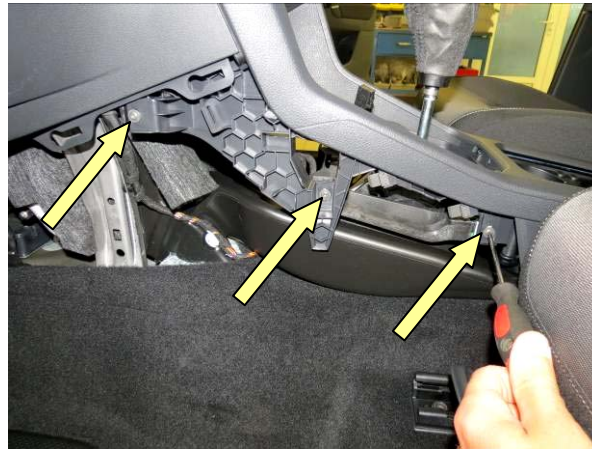
11



12



13



14



15



16



17



18



19



20



21



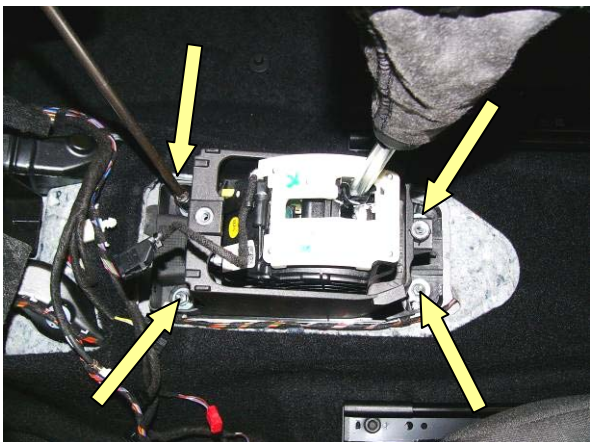
22



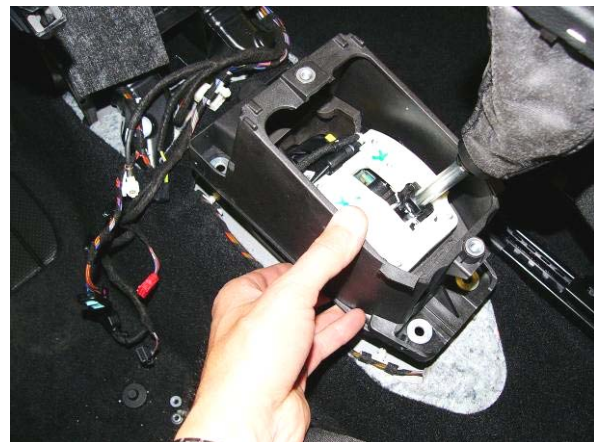
23



24



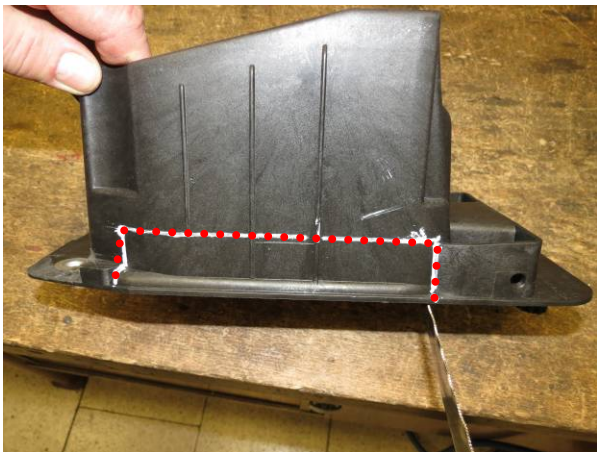
25



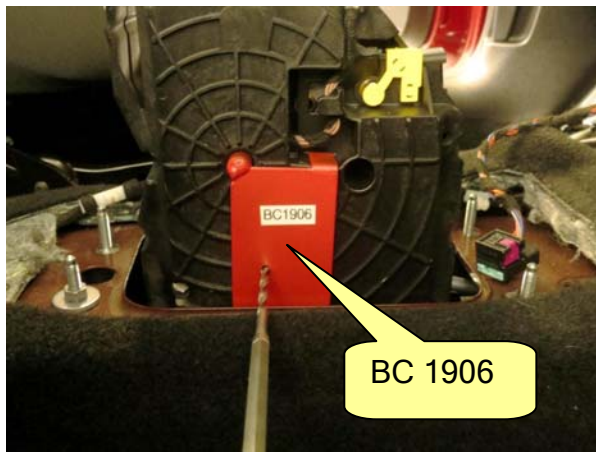
26



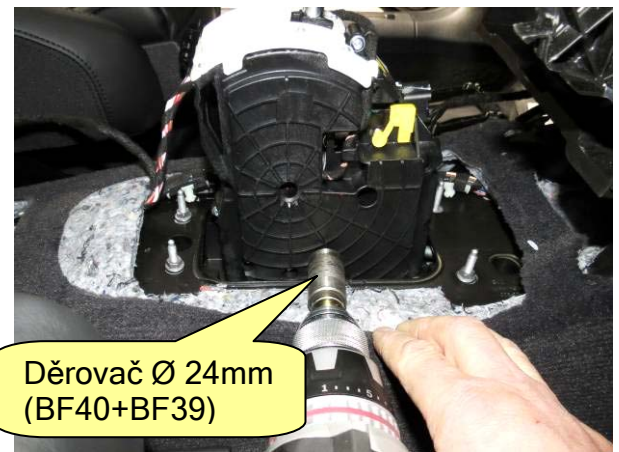
27



28



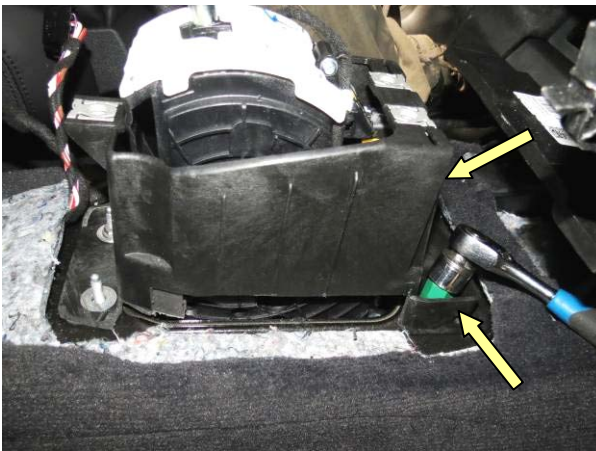
29



30



31



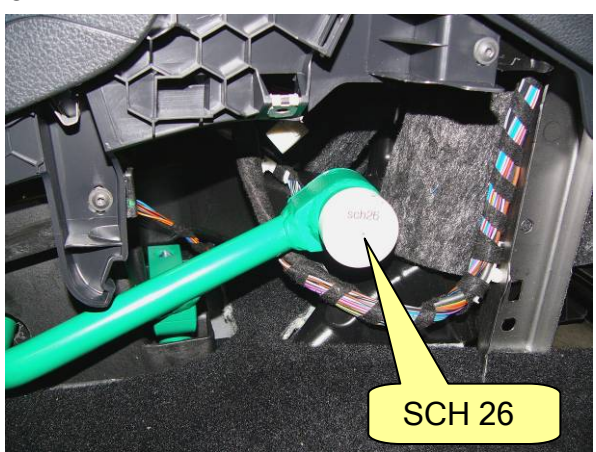
32



33



34



35



36

CF 1936 ob



Fréza Ø 27mm
(BF02+BF03)

37



38



39



40



Seznam přípravků, nástrojů a šablon potřebných k montáži produktu CF 1936.

K výše uvedenému produktu je pro montáž nutné použít speciální vrtací šablonu: BC 1906



BF3
Stopka
pro: BF1, BF2, BF10, BF
11, BF28, BF38, BF43



BF2
Fréza na kov
Ø 27 mm



BF15
Vrták
Ø 4,1 mm, prodloužený



BF16
Vrták
Ø 6,8 mm, prodloužený



BF39
Stopka
pro: BF40



BF40
Děrovač otvoru
Ø 24 mm



SCH26
Středící šablona
Ø 35 mm, hrot 3 mm