



GEAR G2  
2074

МЕХАНІЧНИЙ БЛОКІРАТОР КПШ

SUZUKI Swift A 2024---



Марка	SUZUKI
Модель	SWIFT
Тип коробки передач	Автоматична
Інші характеристики	
Початок виробництва	2024
Кінець виробництва	
Шаблон	
Рік моделі	
Примітки	

## ЗАГАЛЬНА ІНСТРУКЦІЯ З УСТАНОВКИ МОДЕЛЬНИХ ЗАМКІВ CONSTRUCT GEAR G1-G4

### 1. Перед установкою замка:

- a) Переконайтеся, що обраний замок відповідає автомобілю що потребує захисту (інфо на сайті [lock.com.ua](http://lock.com.ua) / 22. Протиугінні системи).
- b) Перевірте комплектність замка згідно складу вказаному у монтажній схемі (див. на сторінці обраного замка на сайті [lock.com.ua](http://lock.com.ua) ).
- c) Перевірити працездатність замка, для чого вставити ключ (всі по черзі) та відкрити-закрити замок.
- d) Уважно ознайомтесь з монтажною схемою, зверніть особливу увагу на додаткові примітки.
- e) Переконайтесь в наявності у Вас спеціального інструменту необхідного для встановлення данного замка (перелік необхідного спеціального інструменту вказано в інструкції).

### 2. Установка замка: установку замка необхідно здійснювати згідно монтажною схемою (див. нижче).

- a) Розібрати центральну консоль.
- b) Встановити замок. (**зривні частини кріплення, не зривати !**) Переконайтесь, що пін замка не затирає в елементах фіксації, в іншому разі провести додаткове регулювання –підгонку.
- в) Встановити центральну консоль, виконати розмітку , і вирізати в консолі отвір для виходу стакана замка,використовуючи голчатий, або спец шаблон і фрезу.

**Методика:** Спочатку треба встановити голчатий шаблон на стакан встановленого замка. Після цього треба встановити на місце пластикову центральну консоль. Закріпити консоль декількома рідними кріпленнями . Притиснути консоль до голчатого шаблону, щоб на консолі відбився слід від голки. Після чого знову зняти консоль і зняти шаблон . В консолі, по відмітці від голчатого шаблону, вирізати отвір для виходу стакана замка використовуючи фрезу вказану в інструкції.

- г) Знову встановити консоль та перевірити фінальну працездатність замка. Провести перемикання важеля КПШ і неодноразово закрити відкрити замок. Після виконаної перевірки, зняти консоль та **тільки тепер зривати зривні частини кріплення**.
- д) Зібрати центральну консоль.

### 3. Після встановлення та перевірки працездатності замка необхідно заповнити Гарантійно-сервісну книжку.

У разі виникнення технічних питань Ви можете зв'язатися зі службою Техпідтримки:

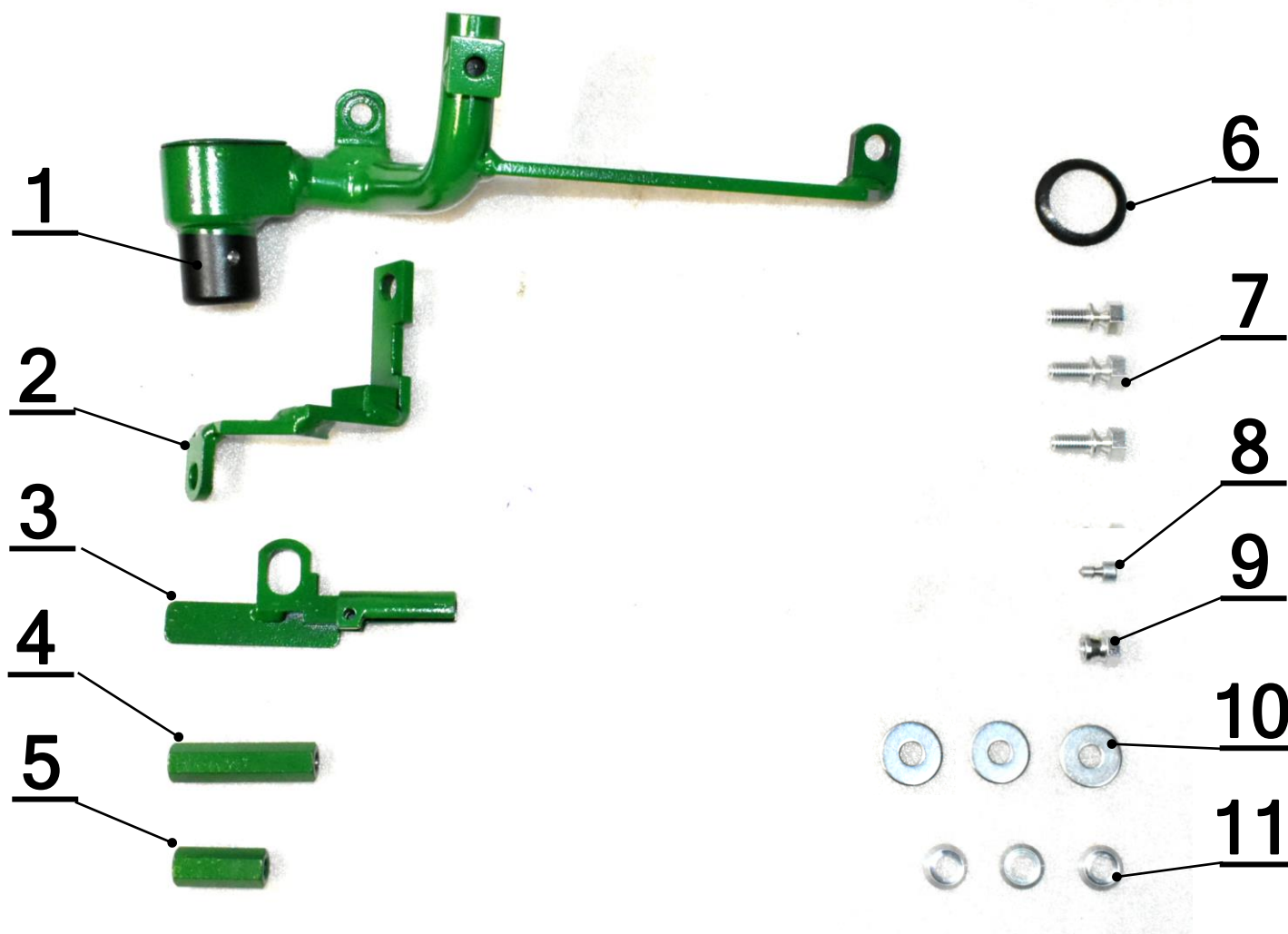
Гаряча лінія технічної підтримки тел.: (067) 500-88-94

Войтенко Валентин: Інженер , технічний консультант  
(067) 505-49-96, E-MAIL: [construct-center@spv.ua](mailto:construct-center@spv.ua)

У разі виникнення питань або зауважень щодо продукції CONSTRUCT просимо повідомити на електронну адресу [construct@spv.ua](mailto:construct@spv.ua) , або на сайт [www.spv.ua](http://www.spv.ua) - у розділ «питання-відповіді»

Якщо у вас виникли питання пов'язані з аварійним відкриттям замків звертайтеся до спеціалістів Української Локсмайстер Федерації : [www.ulf.org.ua](http://www.ulf.org.ua)

## СКЛАД МЕХАНІЧНОГО БЛОКІРАТОРА Suzuki Swift (AT)



№.	Назва, розмір:	Специфікація:	К-ть:
1.	Замкова частина	PCF 2074	1
2.	Захист піна	PCF 2074	1
3.	Обжимка	PCF 2074	1
4.	Стойка дистанційна, 6HR13 L=55mm (M8)	CF 1335 - 00-03-00	1
5.	Стойка дистанційна, 6HR13 L=34mm (M8)	CF 545 - 00-03-00	1
6.	Манжета MZ 09	MZ09-00-09-01	1
7.	Болт зривний M 8x16 OCR	S-08-16-01-00-01	3
8.	Болт Imbus M5x8 з конусом PCF 1751	S-05-08-03-00-01	2
9.	Гайка зривна M8 OCR	M-08-06-01-00-01a	1
10.	Шайба Ø 8,4 (s= 2 mm)	DIN 9021,zinek	3
11.	Шайба 8,3 VOL OCR	P-20-83-17-03-01	3



1



2



3



4



5



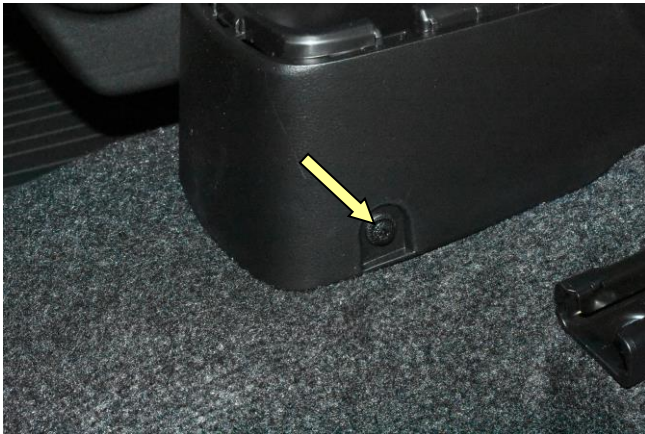
6



7



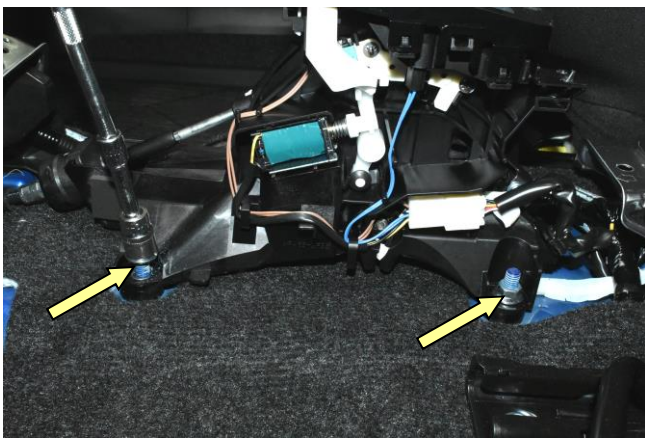
8



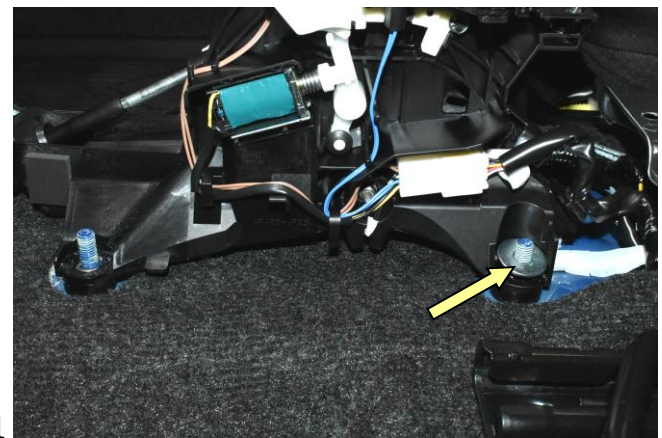
9



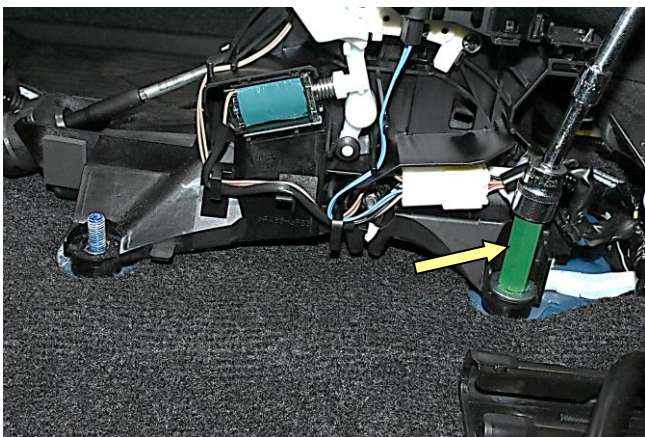
10



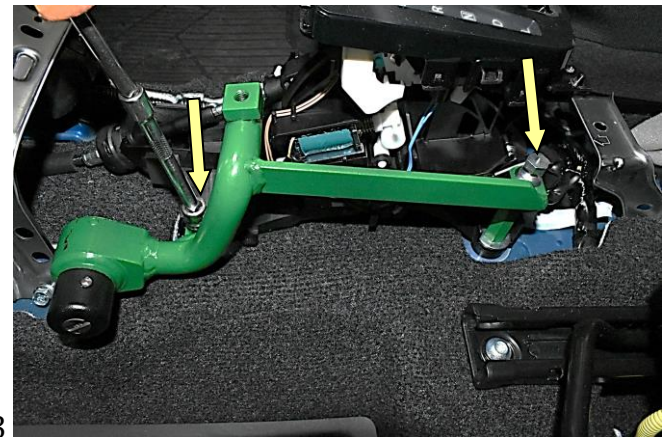
11



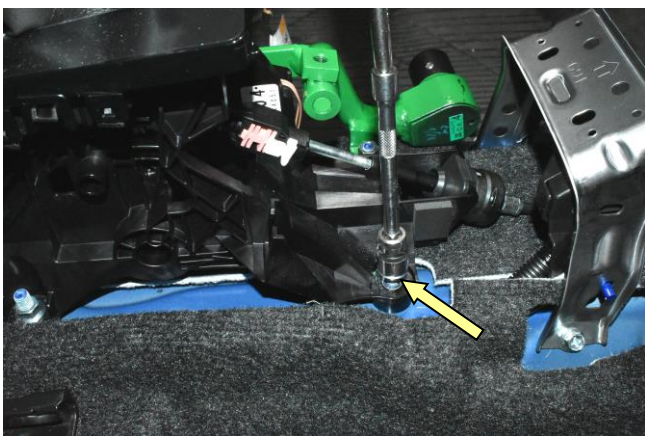
12



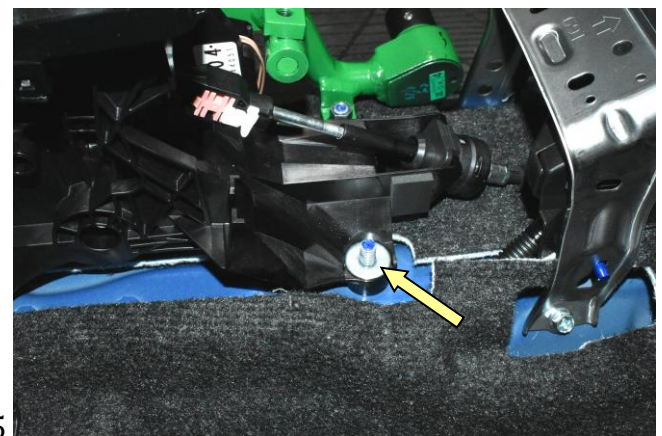
13



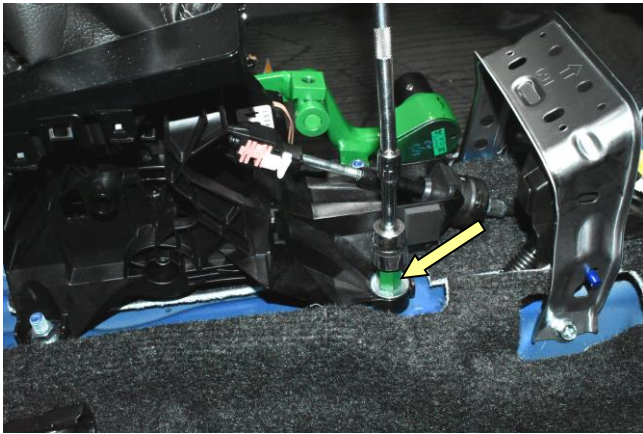
14



15



16



17



18



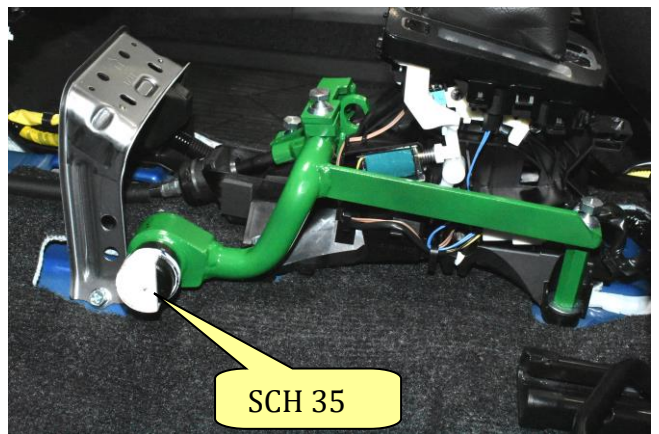
19



20



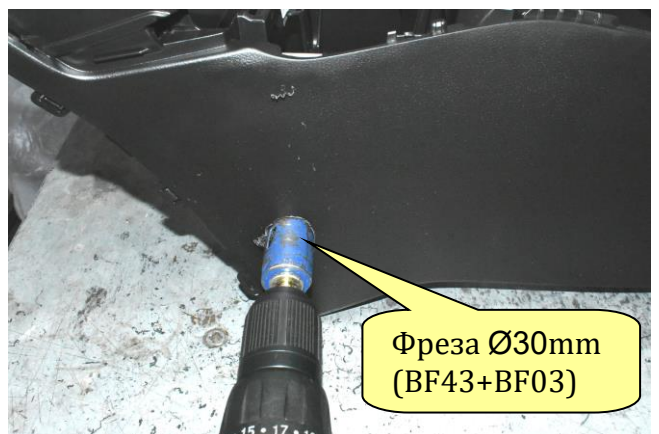
21



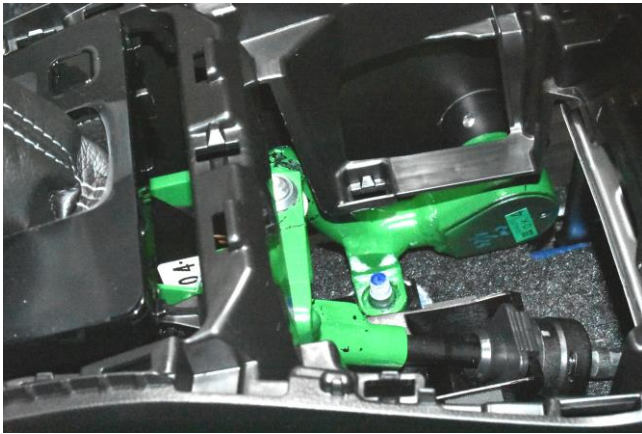
22



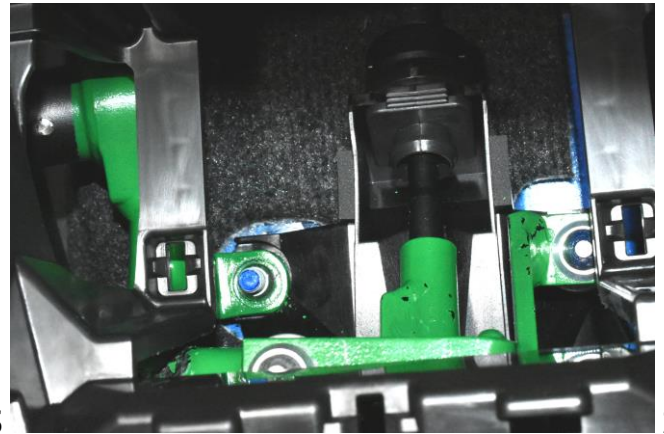
23



24



25



26



27



28

# Перелік інструментів і шаблонів потрібних для установки замка CF 2074.

Для для монтажу вищевказаного замка потрібен спеціальний шаблон для свердління :



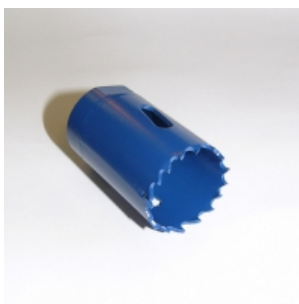
BF3  
Утримувач для :  
BF1, BF2, BF 11,  
BF28, BF38, BF43



BF15  
Свердло  
Ø 4,1 mm, подовжене



BF16  
Свердло  
Ø 6,8 mm, подовжене



BF43  
Фреза для металу та  
пластика Ø 30 mm



SCH35  
Центруючий шаблон  
Ø 30,5 mm, голка 4 mm