



GEAR G2
1757

МЕХАНІЧНИЙ БЛОКІРАТОР КПШ
VOLKSWAGEN Sportsvan M
2014---



Марка	VOLKSWAGEN
Модель	GOLF SPORTSVAN
Тип коробки передач	Механічна
Інші характеристики	M5, R-вперед
Початок виробництва	2014
Кінець виробництва	
Шаблон	BC 1757
Примітки	



ЗАГАЛЬНА ІНСТРУКЦІЯ З УСТАНОВКИ МОДЕЛЬНИХ ЗАМКІВ CONSTRUCT GEAR G1-G4

1. Перед установкою замка:

- a) Переконайтеся, що обраний замок відповідає автомобілю що потребує захисту (інфо на сайті lock.com.ua / 22. Протиугінні системи).
- b) Перевірте комплектність замка згідно складу вказаному у монтажній схемі (див. на сторінці обраного замка на сайті lock.com.ua).
- c) Перевірити працездатність замка, для чого вставити ключ (всі по черзі) та відкрити-закрити замок.
- d) Уважно ознайомтеся з монтажною схемою, зверніть особливу увагу на додаткові примітки.
- e) Переконайтеся в наявності у Вас спецінструменту необхідного для встановлення даного замка (перелік необхідного спецінструменту вказано в інструкції).

2. Установка замка: установку замка необхідно здійснювати згідно монтажною схемою (див. нижче).

- a) Розібрати центральну консоль.
- b) Встановити замок. (**зривні частини кріплення, не зривати !**) Переконайтеся, що пін замка не зтирає в елементах фіксації, в іншому разі провести додаткове регулювання –підгонку.
- v) Встановити центральну консоль, виконати розмітку , і вирізати в консолі отвір для виходу стакану замка,використовуючи голчатий, або спец шаблон і фрезу.

Методика: Спочатку треба встановити голчатий шаблон на стакан встановленого замка. Після цього треба встановити на місце пластикову центральну консоль. Закріпити консоль декількома рідними кріпленнями . Притиснути консоль до голчатого шаблону, щоб на консолі відбився слід від голки. Після чого знову зняти консоль і зняти шаблон . В консолі, по відмітці від голчатого шаблону, вирізати отвір для виходу стакану замка використовуючи фрезу вказану в інструкції.

- г) Знову встановити консоль та перевірити фінальну працездатність замка. Провести перемикання важеля КПШ і неодноразово закрити відкрити замок. Після виконаної перевірки, зняти консоль та **тільки тепер зірвати зривні частини кріплення.**
- д) Зібрати центральну консоль.

3. Після встановлення та перевірки працездатності замка необхідно заповнити Гарантійно-сервісну книжку.

У разі виникнення технічних питань Ви можете зв'язатися зі службою Техпідтримки:

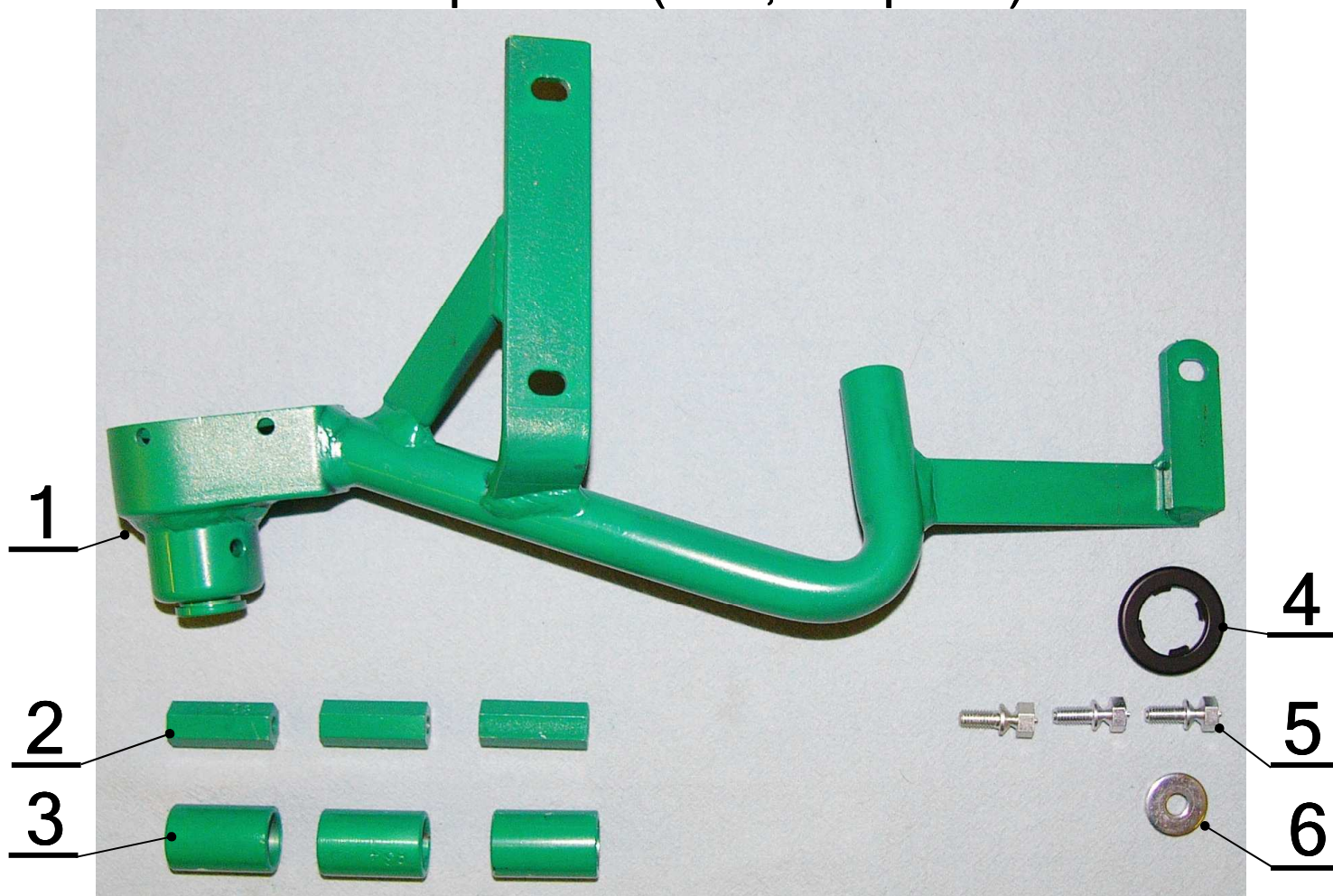
Гаряча лінія технічної підтримки тел.: (067) 500-88-94

Войтенко Валентин: Інженер , технічний консультант
(067) 505-49-96, (044) 456-94-44 , E-MAIL: valentyn.voitenko@spv.ua

У разі виникнення питань або зауважень щодо продукції CONSTRUCT просимо повідомити на електронну адресу construct@spv.ua , або на сайт www.spv.ua - у розділ «питання-відповіді»

Якщо у вас виникли питання пов'язані з аварійним відкриттям замків звертайтеся до спеціалістів Української Локсмайстер Федерації : www.ulf.org.ua

SESTAVA JEDNOTLIVÝCH DÍLŮ MECHANICKÉHO ZABEZPEČENÍ CF 1757 VW Sportsvan (MT5,R-dopředu)



č.	Popis, rozměr:	Specifikace:	ks:
1.	Zámková část	CF 1757	1
2.	Sloupek podpěry 6HR13-34/M6	CF 834-00-03-02	3
3.	Sloupek podpěry TR21,3/2,6-33	CF 834-00-02-01	3
4.	Krytka plastová CF018 odlitek	CF018-00-08-14	1
5.	Šroub zatrhávací M 6x12,5 OCR	S-06-12,5-01-00-01	3
6.	Podložka Ø 6,6 DIN 440 R	P-20-66-22-01-01	1

Vypracoval: J.Zapletal

Schválil: Pokorný P.

Převzal: M.Stejskal



1



2



3



4



5



6



7



8



9



10



11



12



13



14



15



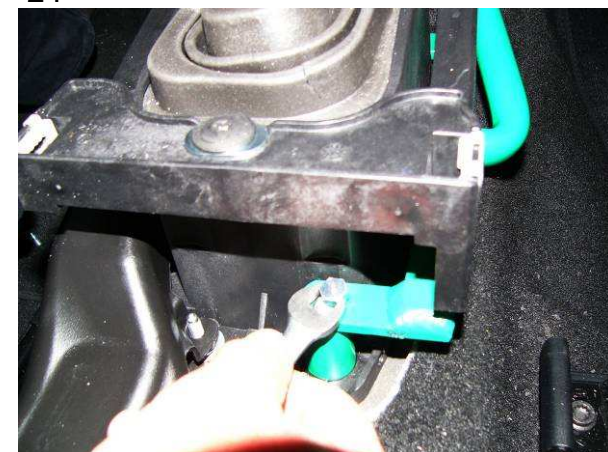
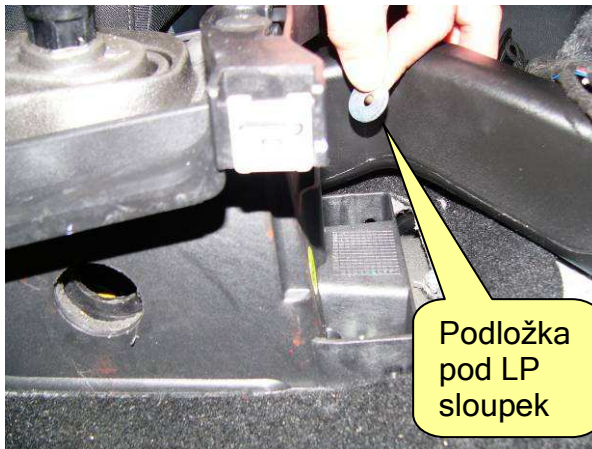
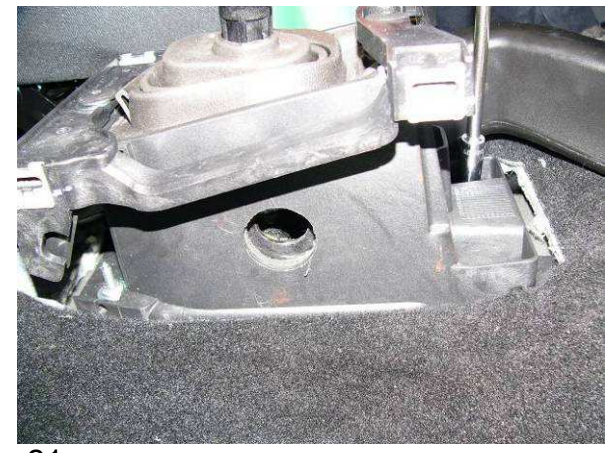
16



17

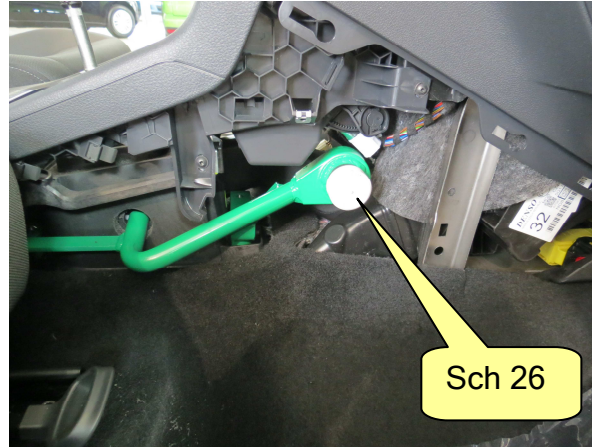


18





28



29



30



31



32



33



Seznam přípravků, nástrojů a šablon potřebných k montáži produktu CF 1757.

K výše uvedenému produktu je pro montáž nutné použít speciální vrtací šablonu: BC 1757



BF3
Stopka
pro: BF1, BF2, BF10, BF
11, BF28, BF38, BF43



BF2
Fréza na kov
Ø 27 mm



BF8
Stopka
pro: BF4, BF5, BF6, BF29,
BF35



BF15
Vrták
Ø 4,1 mm, prodloužený



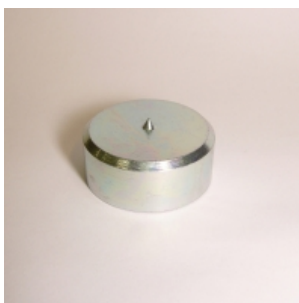
BF16
Vrták
Ø 6,8 mm, prodloužený



BF28
Fréza na kov
Ø 25 mm



BF35
Fréza na kov
Ø 35 mm



SCH26
Středící šablona
Ø 35 mm, hrot 3 mm