



**GEAR G2  
1906**

## МЕХАНІЧНИЙ БЛОКІРАТОР КПП

**VOLKSWAGEN Arteon A 2017---**  
VOLKSWAGEN Passat A 2017---



<b>Марка</b>	<b>VOLKSWAGEN</b>
<b>Модель</b>	<b>ARTEON</b>
<b>Тип коробки передач</b>	Автоматична
<b>Інші характеристики</b>	з 27-го тижня 2017 року, зміна перемикача передач
<b>Початок виробництва</b>	2017
<b>Кінець виробництва</b>	
<b>Шаблон</b>	BC 1906
<b>Примітки</b>	



## ЗАГАЛЬНА ІНСТРУКЦІЯ З УСТАНОВКИ МОДЕЛЬНИХ ЗАМКІВ CONSTRUCT GEAR G1-G4

### 1. Перед установкою замка:

- a) Переконайтеся, що обраний замок відповідає автомобілю що потребує захисту (інфо на сайті [lock.com.ua](http://lock.com.ua) / 22. Протиугінні системи).
- b) Перевірте комплектність замка згідно складу вказаному у монтажній схемі (див. на сторінці обраного замка на сайті [lock.com.ua](http://lock.com.ua) ).
- c) Перевірити працездатність замка, для чого вставити ключ (всі по черзі) та відкрити-закрити замок.
- d) Уважно ознайомтеся з монтажною схемою, зверніть особливу увагу на додаткові примітки.
- e) Переконайтеся в наявності у Вас спецінструменту необхідного для встановлення даного замка (перелік необхідного спецінструменту вказано в інструкції).

### 2. Установка замка: установку замка необхідно здійснювати згідно монтажною схемою (див. нижче).

- a) Розібрати центральну консоль.
- b) Встановити замок. (**зривні частини кріплення, не зривати !**) Переконайтеся, що пін замка не зтирає в елементах фіксації, в іншому разі провести додаткове регулювання –підгонку.
- v) Встановити центральну консоль, виконати розмітку , і вирізати в консолі отвір для виходу стакану замка,використовуючи голчатий, або спец шаблон і фрезу.

Методика: Спочатку треба встановити голчатий шаблон на стакан встановленого замка. Після цього треба встановити на місце пластикову центральну консоль. Закріпити консоль декількома рідними кріпленнями . Притиснути консоль до голчатого шаблону, щоб на консолі відбився слід від голки. Після чого знову зняти консоль і зняти шаблон . В консолі, по відмітці від голчатого шаблону, вирізати отвір для виходу стакану замка використовуючи фрезу вказану в інструкції.

- г) Знову встановити консоль та перевірити фінальну працездатність замка. Провести перемикання важеля КПШ і неодноразово закрити відкрити замок. Після виконаної перевірки, зняти консоль та **тільки тепер зірвати зривні частини кріплення**.
- д) Зібрати центральну консоль.

### 3. Після встановлення та перевірки працездатності замка необхідно заповнити Гарантійно-сервісну книжку.

У разі виникнення технічних питань Ви можете зв'язатися зі службою Техпідтримки:

Гаряча лінія технічної підтримки тел.: (067) 500-88-94

Войтенко Валентин: Інженер , технічний консультант  
(067) 505-49-96, (044) 456-94-44 , E-MAIL: [valentyn.voitenko@spv.ua](mailto:valentyn.voitenko@spv.ua)

У разі виникнення питань або зауважень щодо продукції CONSTRUCT просимо повідомити на електронну адресу [construct@spv.ua](mailto:construct@spv.ua) , або на сайт [www.spv.ua](http://www.spv.ua) - у розділ «питання-відповіді»

Якщо у вас виникли питання пов'язані з аварійним відкриттям замків звертайтеся до спеціалістів Української Локсмайстер Федерації : [www.ulf.org.ua](http://www.ulf.org.ua)

## SESTAVA JEDNOTLIVÝCH DÍLŮ MECHANICKÉHO ZABEZPEČENÍ CF 1906 - VW Arteon, Passat (AT)



č.	Popis, rozměr:	Specifikace:	ks:
1.	Svarek vedení	CF 1906	1
2.	Sloupek distanční CF 923 UD, L=30 (6HR17) M6	CF923-00-03-00	1
3.	Podložka 6,3 VOL OCR	POD-06.03.03,VOL	2
4.	Matice zatrh. M6 OCR	M-06-06-01-00-01c	1
5.	Šroub zatrhávací M 6x15 OCR	S-06-15-01-00-01	1
6.	Manžeta č 5	CF303-71.00.00	1

Vypracoval: J.Pospíšil

Schválil: P.Pokorný

Převzal: V.Kališová





1



2



3



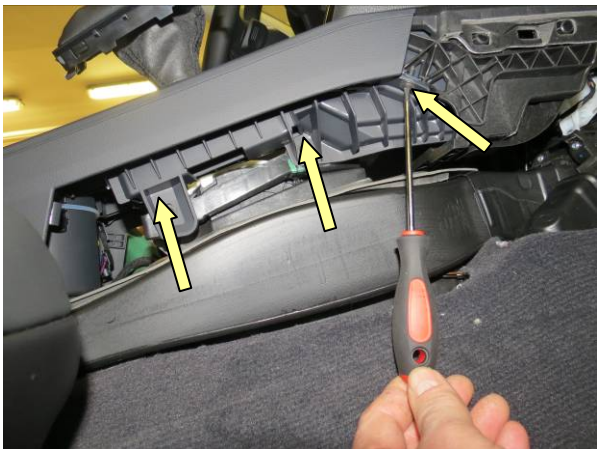
4



5



6



7

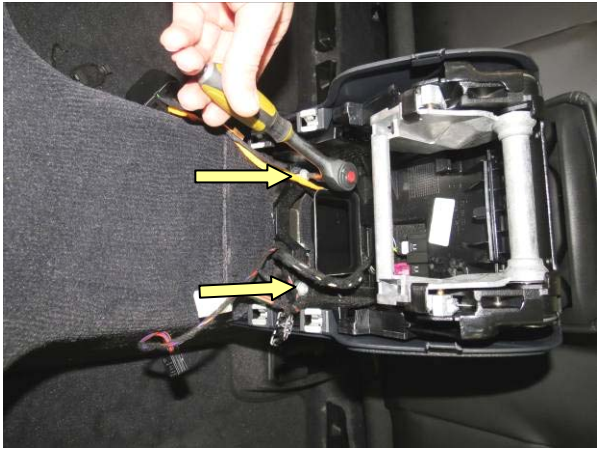


8



9





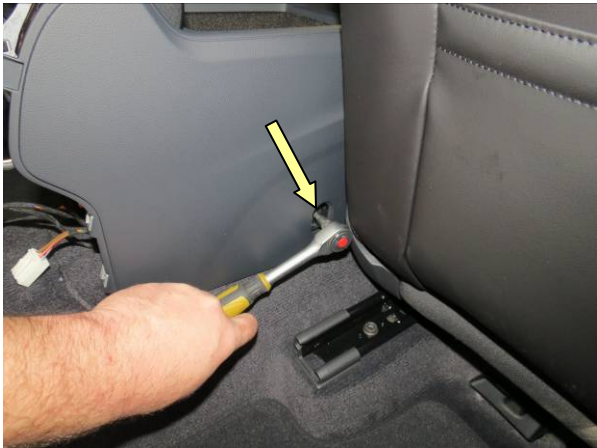
10



11



12



13



14



15



16



17



18

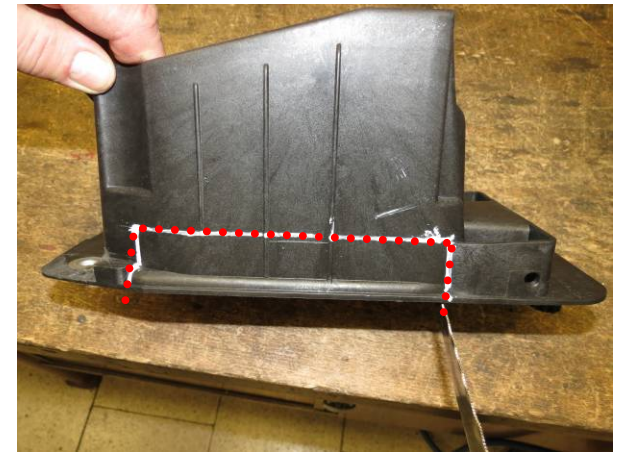




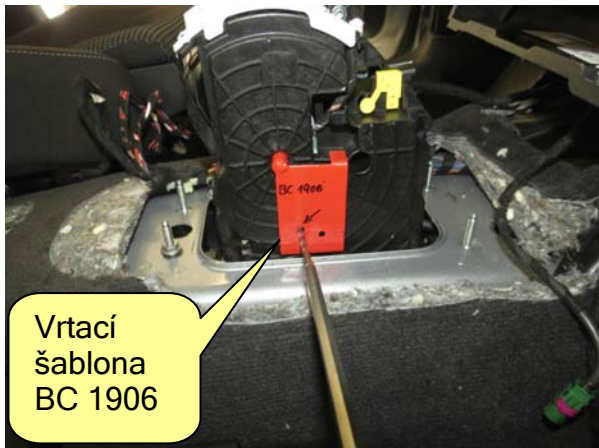
19



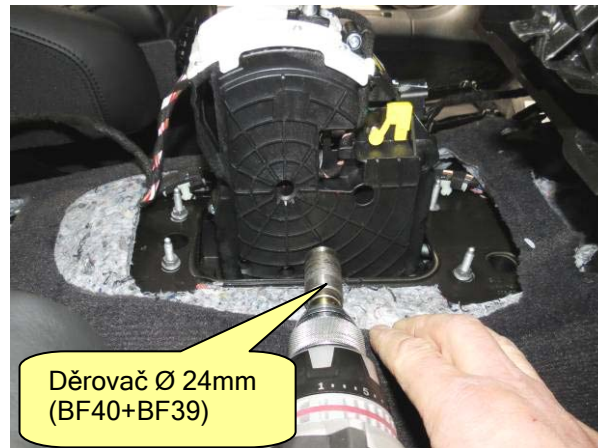
20



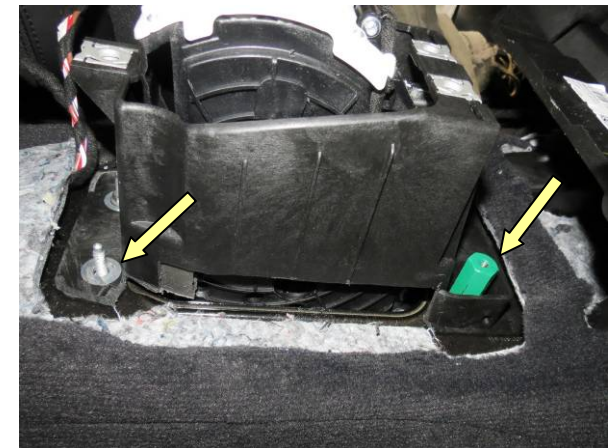
21



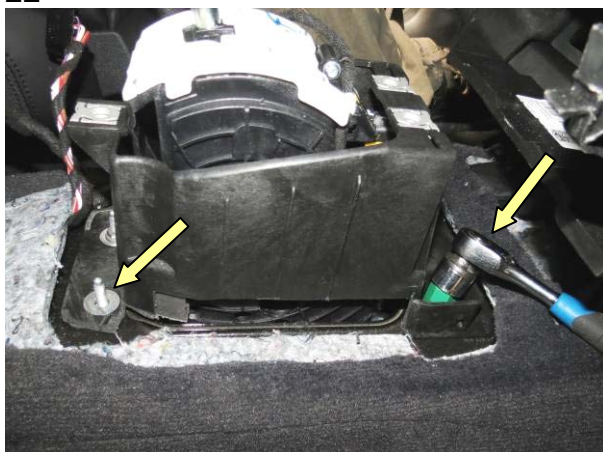
22



23



24



25

CF 1906 ob



26

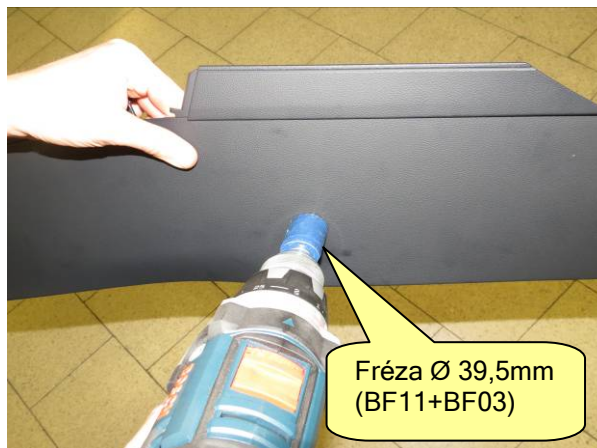


27

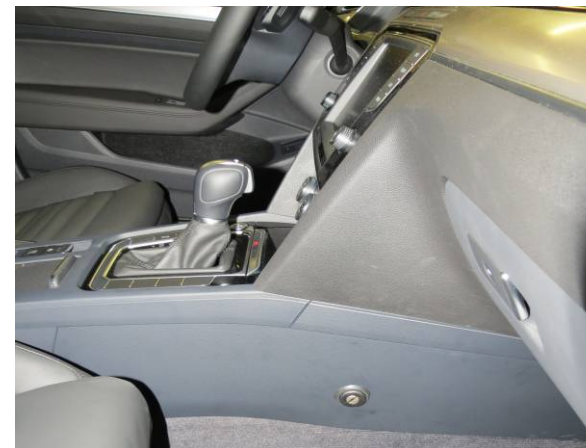




28



29



30



31



32

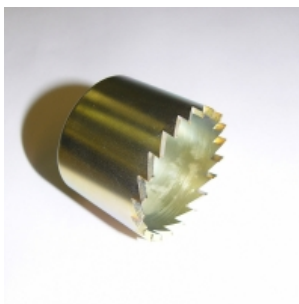


# Seznam přípravků, nástrojů a šablon potřebných k montáži produktu CF 1906.

K výše uvedenému produktu je pro montáž nutné použít speciální vrtací šablonu: BC 1906



**BF3**  
Stopka  
pro: BF1, BF2, BF10, BF  
11, BF28, BF38, BF43



**BF11**  
Fréza na plast  
Ø 39,5 mm



**BF15**  
Vrták  
Ø 4,1 mm, prodloužený



**BF16**  
Vrták  
Ø 6,8 mm, prodloužený



**BF39**  
Stopka  
pro: BF40



**BF40**  
Děrovač otvoru  
Ø 24 mm



**SCH7**  
Středící šablona  
Ø 39,5 mm, hrot 4 mm