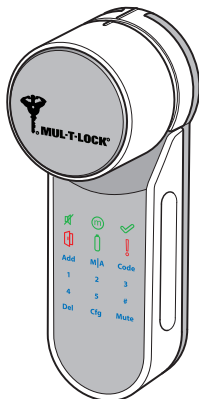




# ENTR<sup>®</sup>

## розумний дверний замок

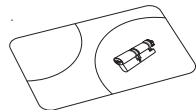
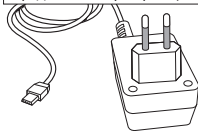
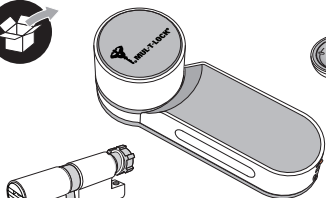
посібник для швидкого налаштування та експлуатації



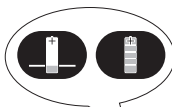
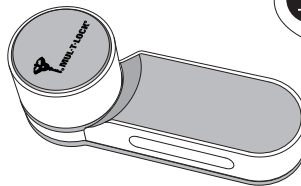
### З чого почати



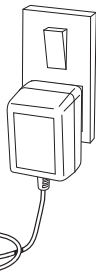
УВАГА! Вихідний струм 12В  
(Це не є стандартним  
зарядним USB-пристроєм)



3 mm



4-5 h



попередження: не намагайтеся експлуатувати пристрій до монтажу на двері

ENTR



iOS



iOS 9.0+



App



Android

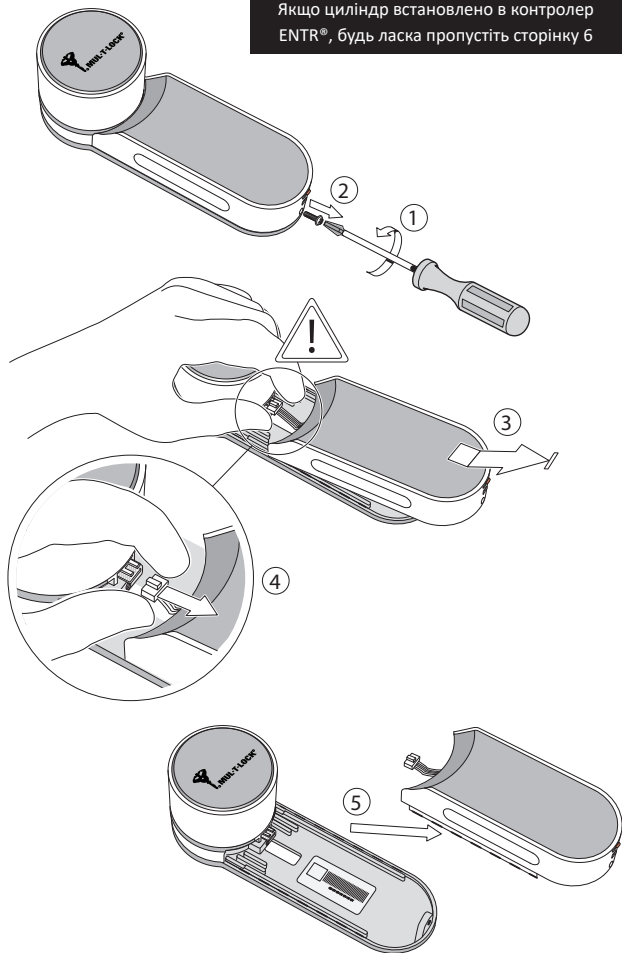


Android 4.4+

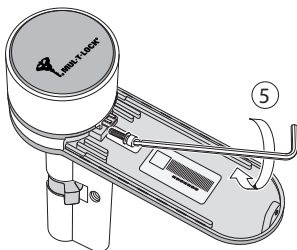
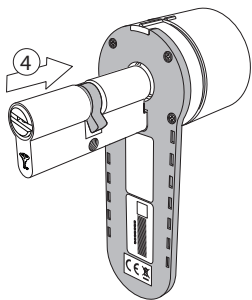
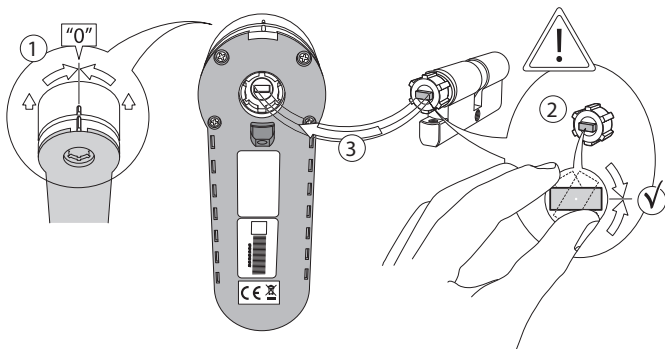
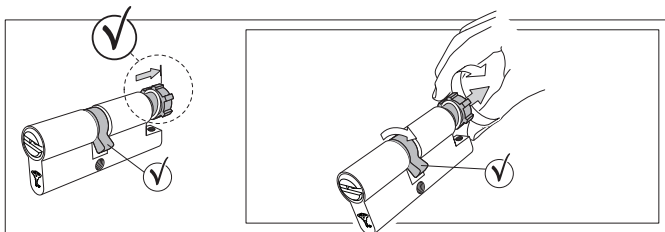


## Встановлення циліндра в контролер (не обов'язково)

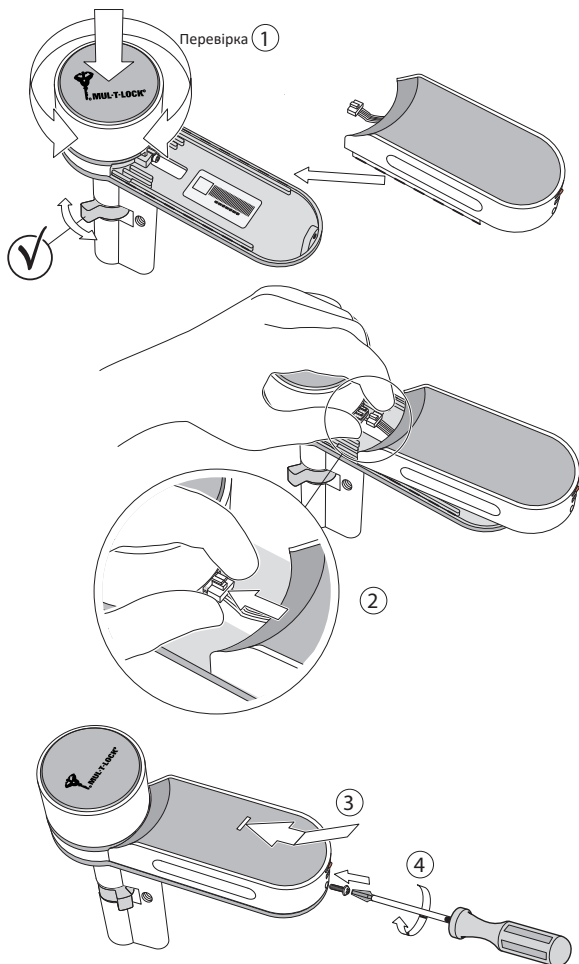
Якщо циліндр встановлено в контролер ENTR®, будь ласка пропустіть сторінку 6



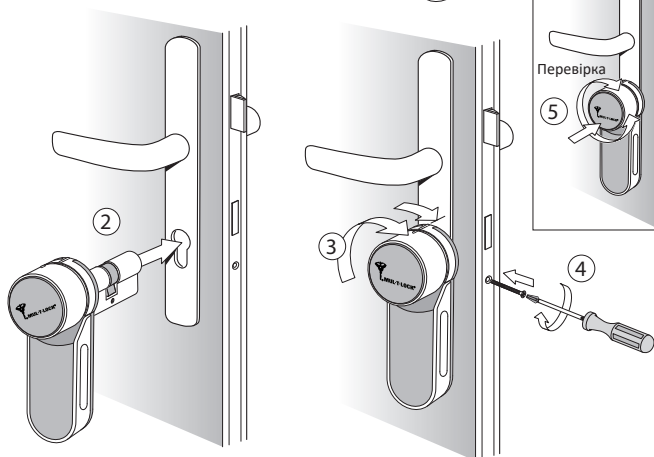
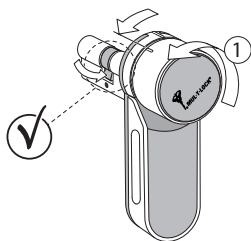
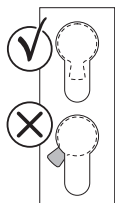
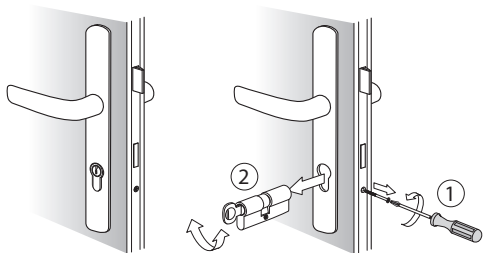
## З'єднання(спряження)циліндра з контролером. Продовження



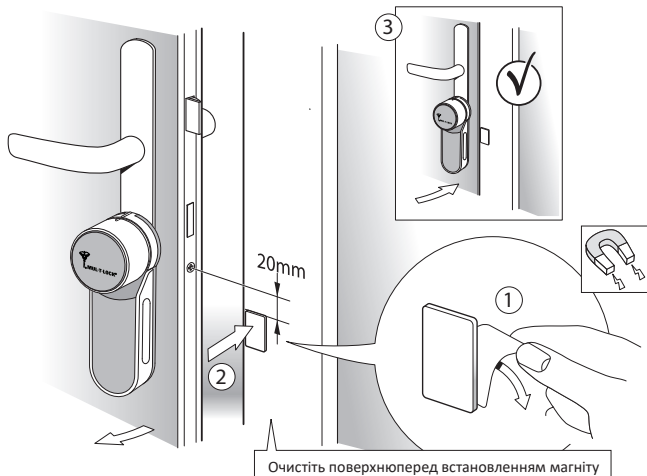
## З'єднання(спряження)циліндра з контролером. Продовження



Вийміть існуючий циліндр та встановіть ENTR®



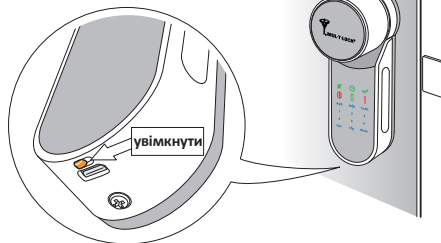
## Встановити магніт та ввімкнути живлення на контролері ENTR®



Положення тумблерної частини (голови) контролера повино бути завжди в нульовій позиції

Замок не буде працювати за допомогою пульта чи телефону,

Увага: ! з'явиться світлове попередження (+ пролунає звуковий сигнал)







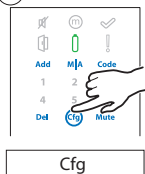
## Позиціонування контролера ENTR® у дверях “Лівий чи прайй” та увімкнути автоматичне навчання

①



Активация!

②



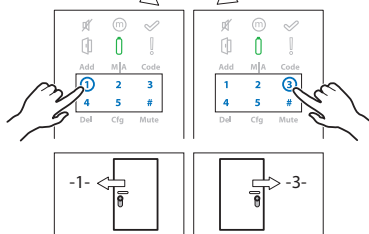
Cfg

③



Код Адміністратора

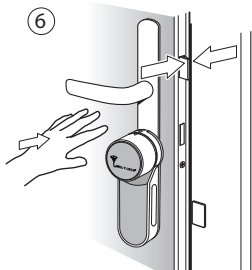
④



⑤

Тримати двері у  
зачиненому стані  
під час “навчання”

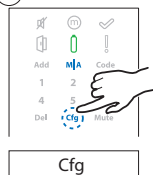
⑥



Притисніть двері  
засчкою до рами під час  
навчання.

**“Не закривайте двері”**

⑦



Cfg

⑧



**Тепер увімкнема функція  
автоматичного замикання**

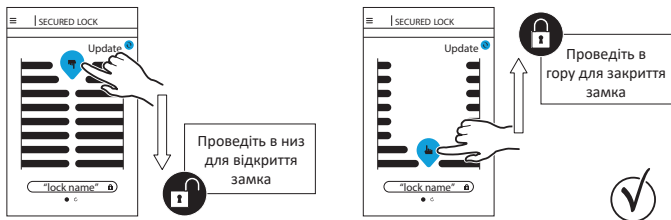
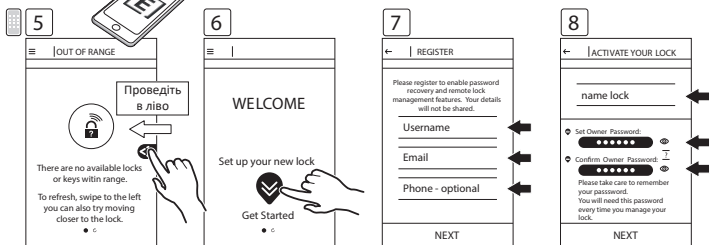
це означає, що контролер не коректно  
пройшов програмування. Перейдіть на Веб-  
сайт у розділ FAQ/Неполадки

## Прив'язування Мобільного Телефону



Активация !

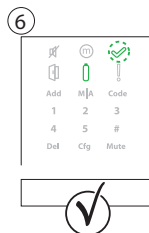
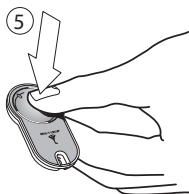
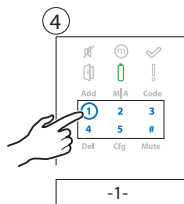
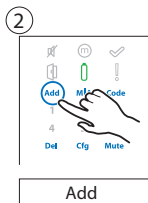
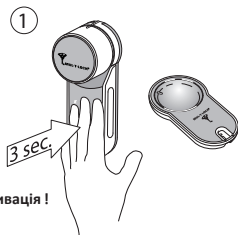
## Увімкнути блютуз



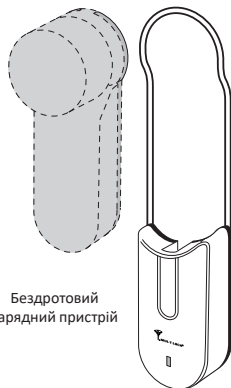
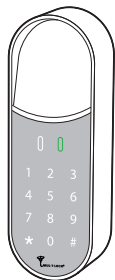
Щоб додати додатково нових мобільних користувачів, зверніться до повної інструкції користувача в Інтернеті



## Підєднання пульта дистанційного керування



## ДОСТУПНІ АКСЕСУАРИ





**MUL-T-LOCK®**

An ASSA ABLOY Group brand

The Mul-T-Lock name and the muscleman logo, in the field of locking products, and any other name, mark or logo used by Mul-T-Lock and marked by ® or ™ sign, are registered/pending trademarks of Mul-T-Lock Ltd. in various countries. Mul-T-Lock reserves the right to make any product improvements or modifications without prior notice.



[www.mul-t-lock.com](http://www.mul-t-lock.com)

**ASSA ABLOY**