	МЕХАНІЧНИЙ БЛОКІРАТОР КАПОТУ CONSTRUCT HOODLOCK
HL 016-105	LEXUS NX 2022---



Марка	LEXUS
Модель	NX
Тип коробки передач	
Початок виробництва	2022
Кінець виробництва	
Примітки	

ЗАГАЛЬНА ІНСТРУКЦІЯ З УСТАНОВКИ МОДЕЛЬНИХ ЗАМКІВ CONSTRUCT HL

1. Перед установкою замка:

- a) Переконайтеся, що обраний замок відповідає автомобілю що потребує захисту (інфо на сайті lock.com.ua / 22. Протиугінні системи).
- b) Перевірте комплектність замка згідно складу вказаному у монтажній схемі (див. на сторінці обраного замка на сайті lock.com.ua).
- c) Перевірити працездатність замка, для чого вставити ключ (всі по черзі) та відкрити-закрити замок.
- d) Уважно ознайомтесь з монтажною схемою, зверніть особливу увагу на додаткові примітки.
- e) Переконайтеся в наявності у Вас спецінструменту необхідного для встановлення данного замка (перелік необхідного спецінструменту вказано в інструкції).

2. Установка замка: установку замка необхідно здійснювати згідно монтажною схемою (див. нижче).

- a) Розібрати необхідні елементи інтер'єру, та підкапотного простору .
- b) Встановити замок, провести трос в моторне відділення та встановити елементи блокування капоту. (**зривні частини кріплення, не зривати !**) Переконайтеся, що запорний елемент замка не затирає в елементах фіксації, в іншому разі провести додаткове регулювання – підгонку.
- в) Встановити на місце демонтовані елементи інтер'єру, та підкапотного простору, якщо потрібно - виконати розмітку , і вирізати в підкапотній панелі отвір для ока запорного.
- г) Перевірити фінальну працездатність замка. Закрити та відкрити капот і неодноразово закрити-відкрити замок.
Після виконаної перевірки, (**тільки тепер**) зірвати зривні частини кріплення.

**Примітки по установці: Місце встановлення замочної частини обирається довільно.
Прокладений трос не повинен мати різких вигинів.**

3. Після встановлення та перевірки працездатності замка необхідно заповнити Гарантійно-сервісну книжку.

У разі виникнення технічних питань Ви можете зв'язатися зі службою Техпідтримки:

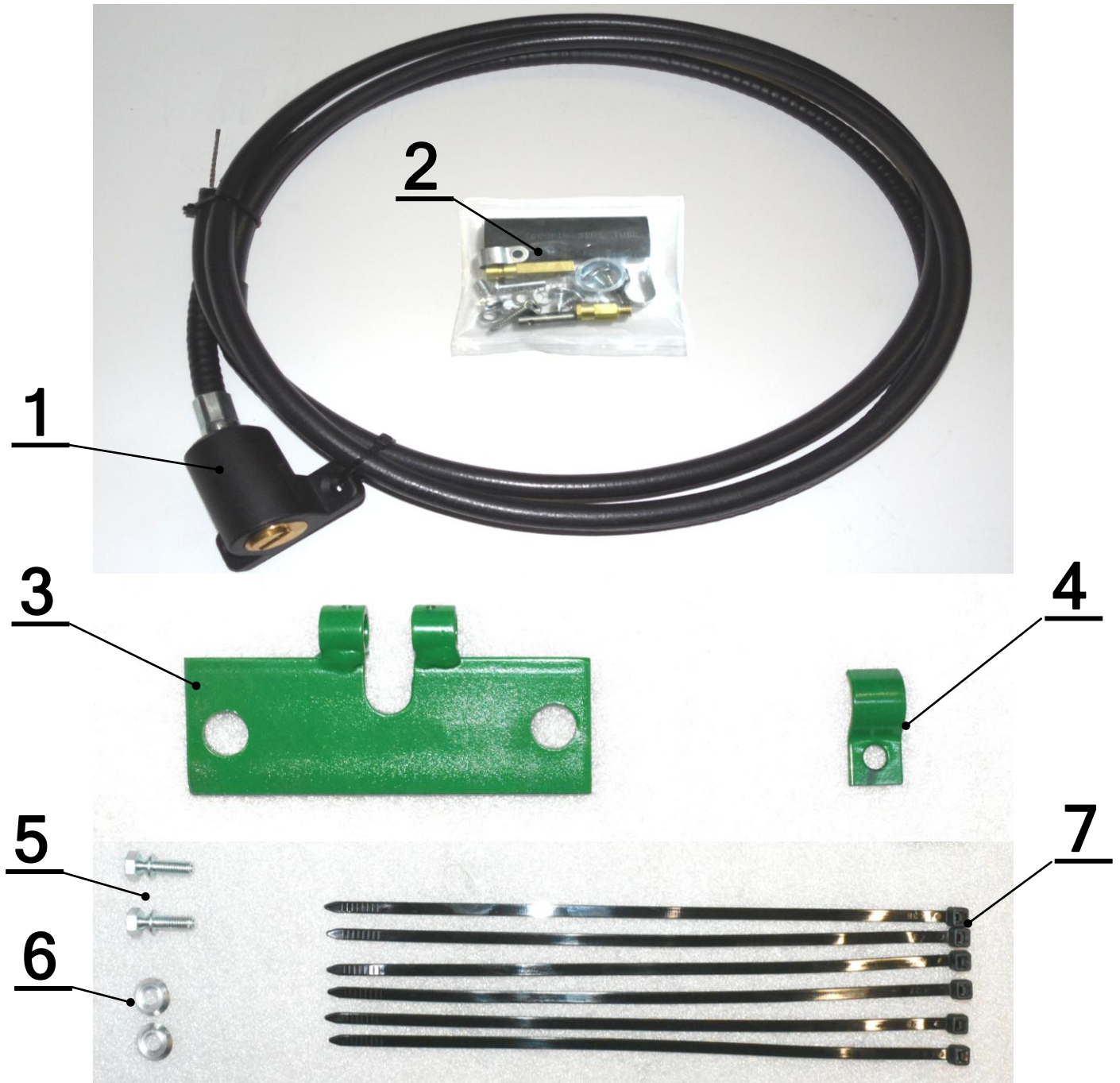
Гаряча лінія технічної підтримки тел.: (067) 500-88-94

Войтенко Валентин: Інженер , технічний консультант
(067) 505-49-96, E-MAIL: construct-centre@spv.ua

У разі виникнення питань або зауважень щодо продукції CONSTRUCT просимо повідомити на електронну адресу construct@spv.ua , або на сайт www.spv.ua - у розділ «питання-відповіді»

Якщо у вас виникли питання пов'язані з аварійним відкриттям замків звертайтеся до спеціалістів Української Локсмайстер Федерації : www.ulf.org.ua

СКЛАД МЕХАНІЧНОГО БЛОКІРАТОРА CHL 016-105 LEXUS NX



№.	Назва, розмір:	Специфікація:	К-ть:
1.	Замкова частина		1
2.	SET VARIO HL016 (mini)		1
3.	Кронштейн капоту		1
4.	Скоба кріплення тросу Ø7		1
5.	Болт зривний М6 х 20 OCR	S-06-20-01-00-01	2
6.	Шайба 6,3 VOL OCR	POD-06.03.03,VOL	2
7.	Хомут пластиковий 4,8х250	VPC 5/280	6



1



ЗАВЕСТИ ТРОС В МОТОРНИЙ ВІДСІК

2



УВАГА!!! Виміри та підрізку троса виконувати при **ВІДКРИТОМУ** замку.

3



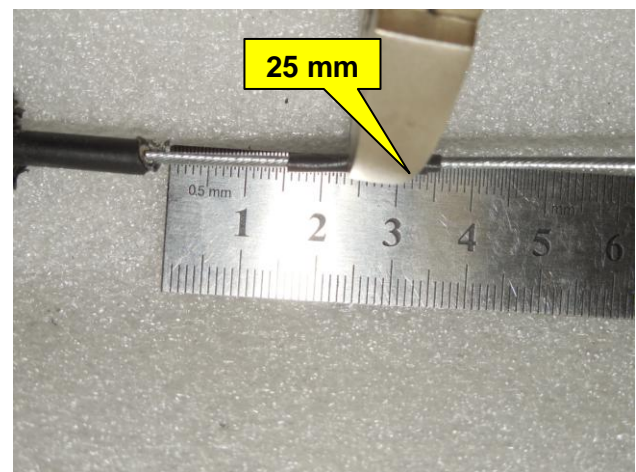
ВИМІРЯТИ ПОТРІБНУ ДОВЖИНУ ТРОСА, РОЗРІЗАТИ ТОВСТІЙ ЗАХИСТНИЙ БОУДЕН

4



РОЗРІЗАТИ ТОНКИЙ БОУДЕН

5

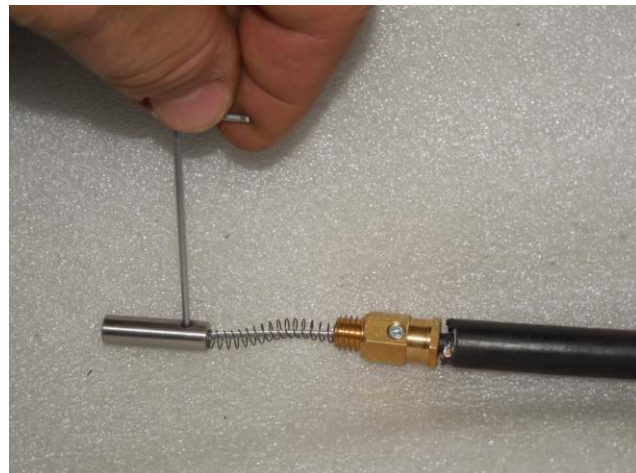


25 mm

6



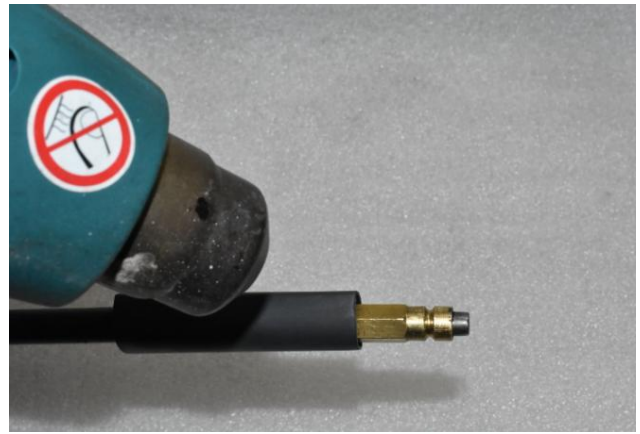
7



8



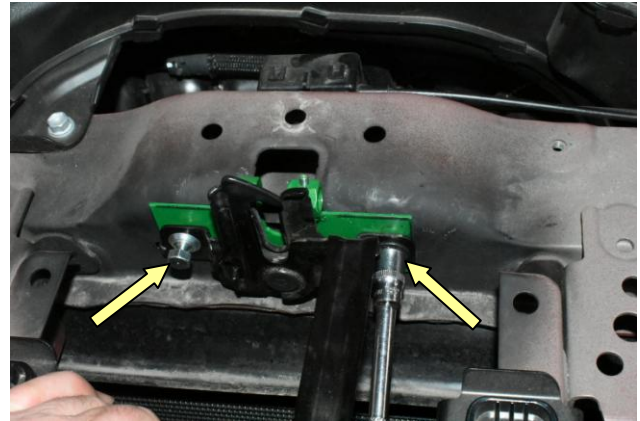
9



10



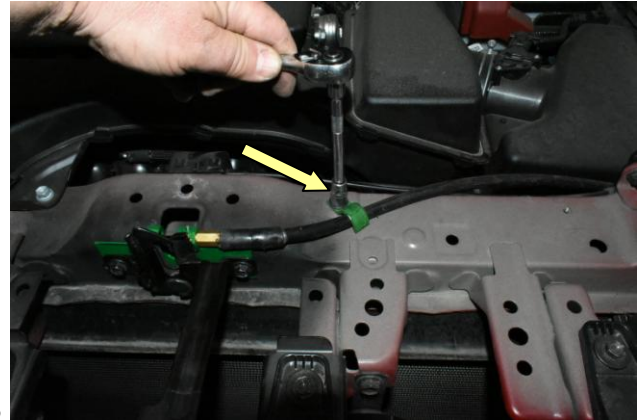
11



12



13

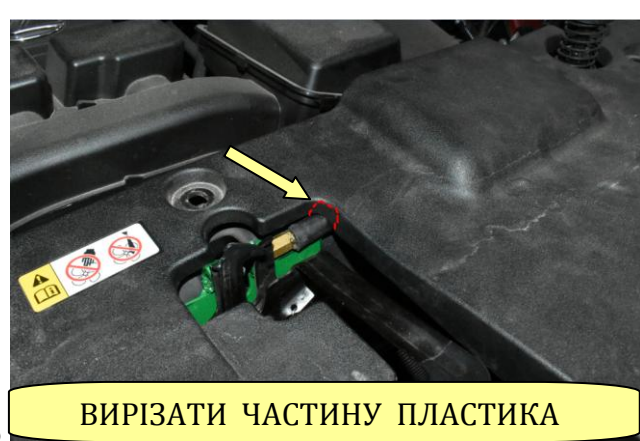


14



Відрегулювати закриття капоту

15



ВИРІЗАТИ ЧАСТИНУ ПЛАСТИКА

16



ВИРІЗАТИ ЧАСТИНУ ПЛАСТИКА

17



ВИРІЗАТИ ЧАСТИНУ ПЛАСТИКА

18