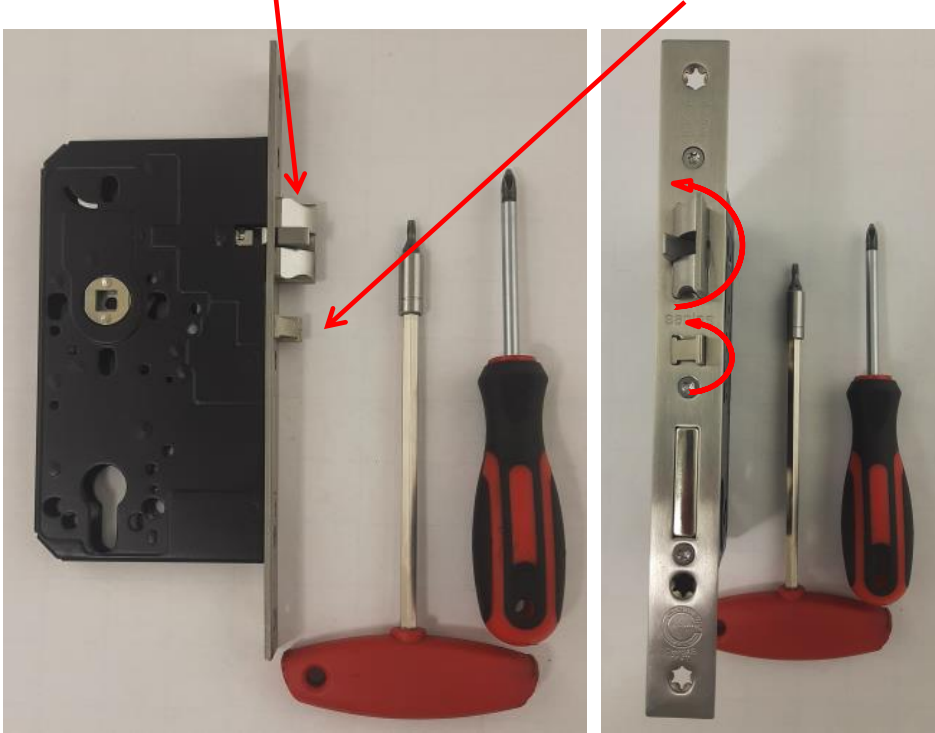


## Інструкція по зміні сторонності замка SANTOS 673QQ

Замок SANTOS 673QQ з панік функцією є універсальним за сторонністю (лівий-правий) та напрямом відчинення дверей (назовні-всередину).

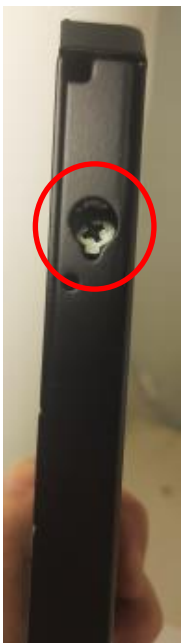
Для зміни напрямку відмикання та сторонності замка необхідно перевернути основний комбінований язичок та тригерний язичок.



Необхідний інструмент: хрестоподібна викрутка та викрутка "зірочка".

### 1. Зміна сторонності основного комбінованого язичка:

Вставити хрестоподібну викрутку до гвинта через отвір в "тильній" частині корпусу замка, натиснути викруткою до виходу язичка за межі торцевої планки та перевернути язичок на 180°

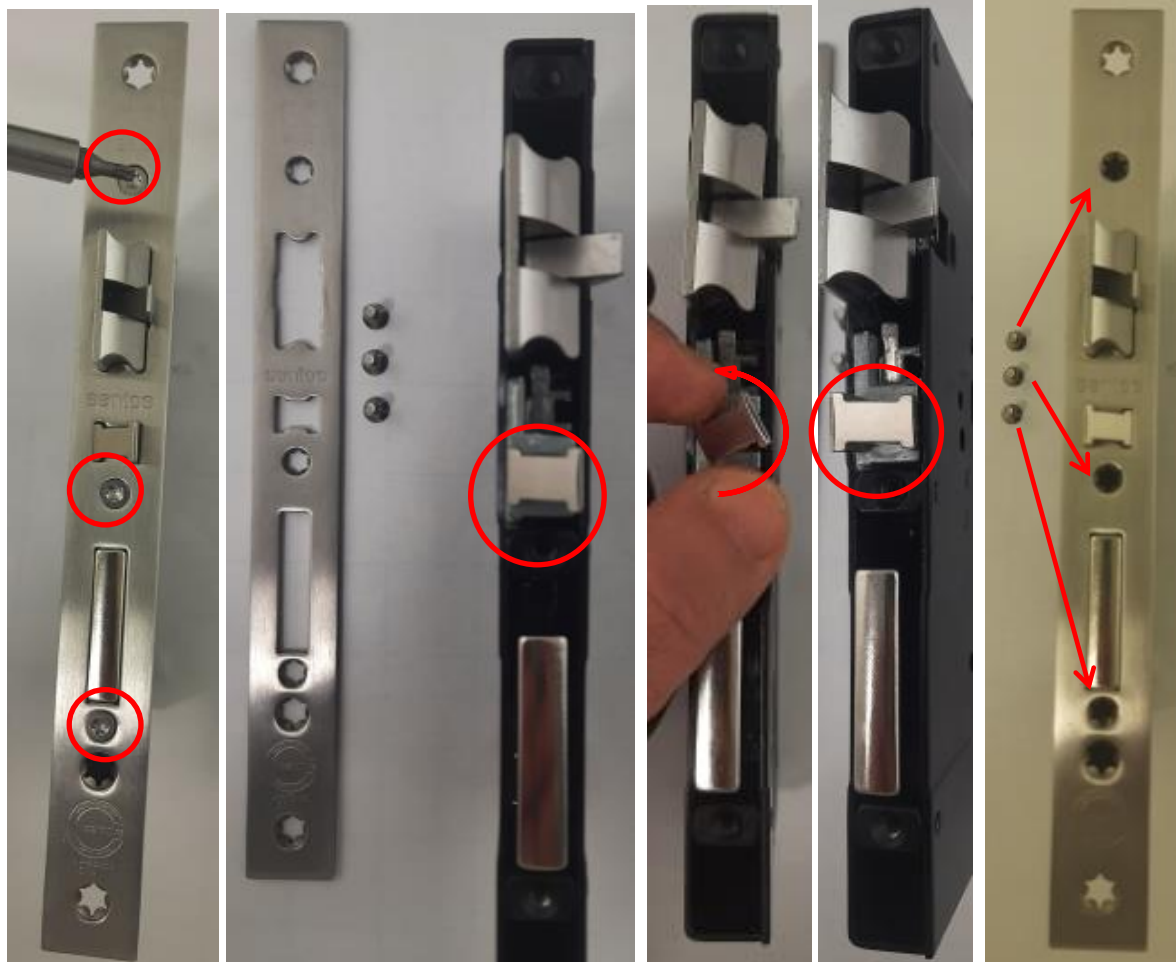


## 2. Зміна сторонності тригерного язичка

Зняти торцеву планку (викрутити три гвинти кріплення планки за допомогою викрутки "зірочки")

Перевернути тригерний язичок на 180°

Встановити торцеву планку на місце (щільно затягнути гвинти кріплення)



### 3. Зміна сторонності панік функції

Сторона замка, з якої "працює" панік функція (замок при зачиненні на ригель відмикається натисканням ручки), визначається спеціальним елементом, який вставлений до "приймача" розділеного штоку (квадрату) ручки. Цей елемент має бути вставлений з того боку замка, з якого має діяти панік функція.

Для зміни сторони панік функції необхідно витягнути спеціальний елемент та переставити його на протилежну сторону замка у відповідні отвори.

