



	<p>МЕХАНІЧНИЙ БЛОКІРАТОР КПШ</p> <p>VOLKSWAGEN Tiguan A 2016---</p>
<p>GEAR G2 1873</p>	<p>SEAT Tarraco A 2019---</p>



Марка	VOLKSWAGEN
Модель	TIGUAN
Тип коробки передач	Автоматична
Інші характеристики	Чорна куліса, без електроплати
Початок виробництва	2016
Кінець виробництва	
Шаблон	
Примітки	Також для авто з сіткою на консолі, інструкція по монтажу від VW Tiguan



ЗАГАЛЬНА ІНСТРУКЦІЯ З УСТАНОВКИ МОДЕЛЬНИХ ЗАМКІВ CONSTRUCT GEAR G1-G4

1. Перед установкою замка:

- a) Переконайтеся, що обраний замок відповідає автомобілю що потребує захисту (інфо на сайті lock.com.ua / 22. Протиугінні системи).
- b) Перевірте комплектність замка згідно складу вказаному у монтажній схемі (див. на сторінці обраного замка на сайті lock.com.ua).
- c) Перевірити працездатність замка, для чого вставити ключ (всі по черзі) та відкрити-закрити замок.
- d) Уважно ознайомтесь з монтажною схемою, зверніть особливу увагу на додаткові примітки.
- e) Переконайтесь в наявності у Вас спеціального інструменту необхідного для встановлення данного замка (перелік необхідного спеціального інструменту вказано в інструкції).

2. Установка замка: установку замка необхідно здійснювати згідно монтажною схемою (див. нижче).

- a) Розібрати центральну консоль.
- b) Встановити замок. (**зривні частини кріплення, не зривати !**) Переконайтесь, що пін замка не затирає в елементах фіксації, в іншому разі провести додаткове регулювання –підгонку.
- в) Встановити центральну консоль, виконати розмітку , і вирізати в консолі отвір для виходу стакана замка,використовуючи голчатий, або спец шаблон і фрезу.

Методика: Спочатку треба встановити голчатий шаблон на стакан встановленого замка. Після цього треба встановити на місце пластикову центральну консоль. Закріпити консоль декількома рідними кріпленнями . Притиснути консоль до голчатого шаблону, щоб на консолі відбився слід від голки. Після чого знову зняти консоль і зняти шаблон . В консолі, по відмітці від голчатого шаблону, вирізати отвір для виходу стакана замка використовуючи фрезу вказану в інструкції.

- г) Знову встановити консоль та перевірити фінальну працездатність замка. Провести перемикання важеля КПШ і неодноразово закрити відкрити замок. Після виконаної перевірки, зняти консоль та **тільки тепер зривати зривні частини кріплення**.
- д) Зібрати центральну консоль.

3. Після встановлення та перевірки працездатності замка необхідно заповнити Гарантійно-сервісну книжку.

У разі виникнення технічних питань Ви можете зв'язатися зі службою Техпідтримки:

Гаряча лінія технічної підтримки тел.: (067) 500-88-94

Войтенко Валентин: Інженер , технічний консультант
(067) 505-49-96, E-MAIL: construct-center@spv.ua

У разі виникнення питань або зауважень щодо продукції CONSTRUCT просимо повідомити на електронну адресу construct@spv.ua , або на сайт www.spv.ua - у розділ «питання-відповіді»

Якщо у вас виникли питання пов'язані з аварійним відкриттям замків звертайтеся до спеціалістів Української Локсмайстер Федерації : www.ulf.org.ua

CF 1873 VW Tiguan / SEAT Tarraco (AT) - сітка



№.	Назва, розмір:	Специфікація:	К-ТЬ:
1.	Замочна частина	CF 1873	1
2.	Стійка дистанційна 6HR17-100/M6	CF1190-00-03-01	1
3.	Стійка дистанційна 6HR17-67/M6	EMZ81-017-00-03-01-A	1
4.	Гайка М6 з основою LOCK	DIN6923	1
5.	Шайба 6,3 Volvo	POD-06.03.03,VOL	3
6.	Шайба Ø 6,6 DIN 440 R	P-20-66-22-01-01	4
7.	Болт зривний М6х18	S-06-18-01-00-01	2
8.	Болт зривний М6х30	S-06-30-01-00-01	1
9.	Манжета пластикова CF 018	CF018-00-08-14	1



1



2



3



4



5



6



7



8



9



10



11



12



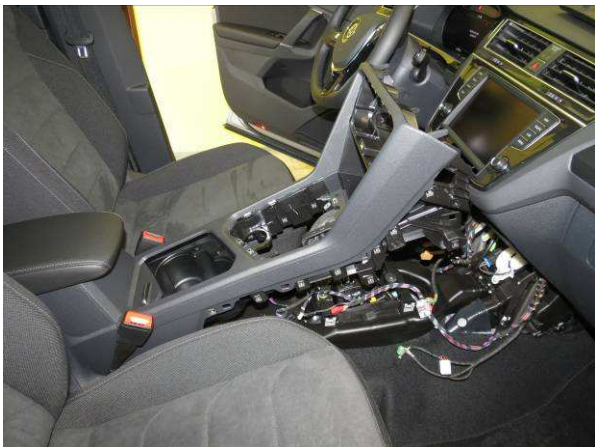
13



14



15



16



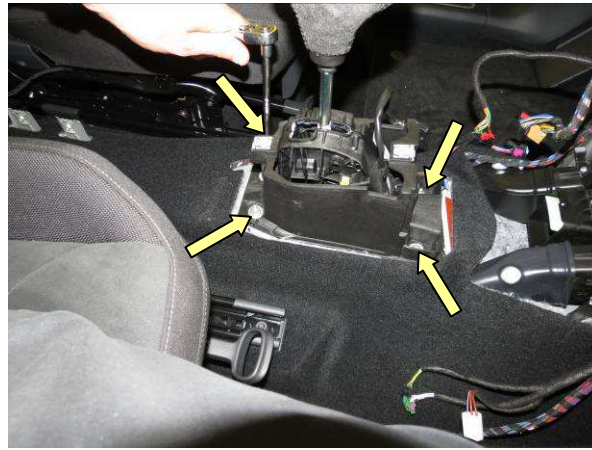
17



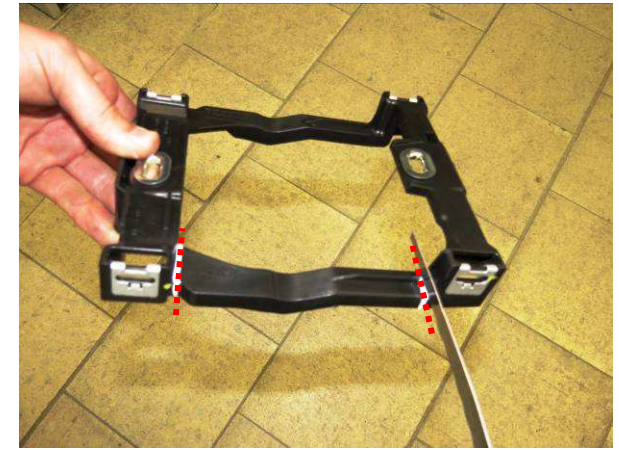
18



19



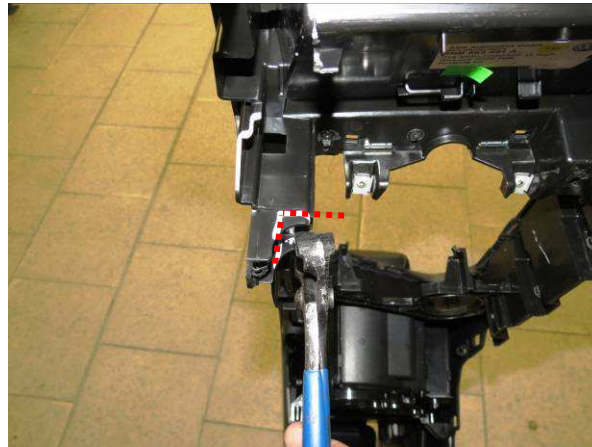
20



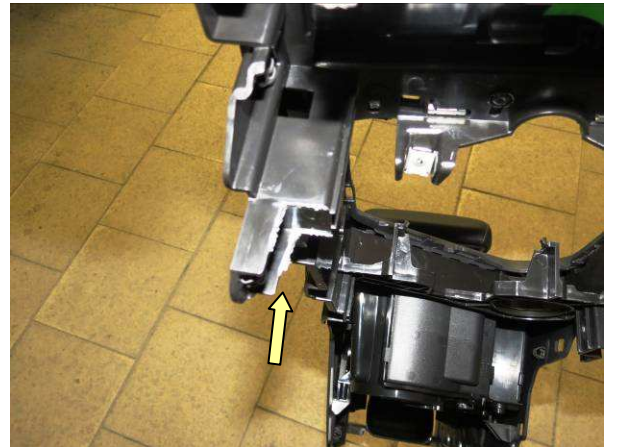
21



22



23



24



25



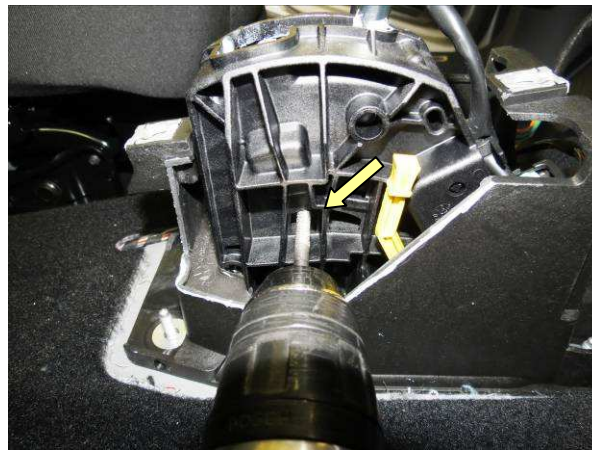
26



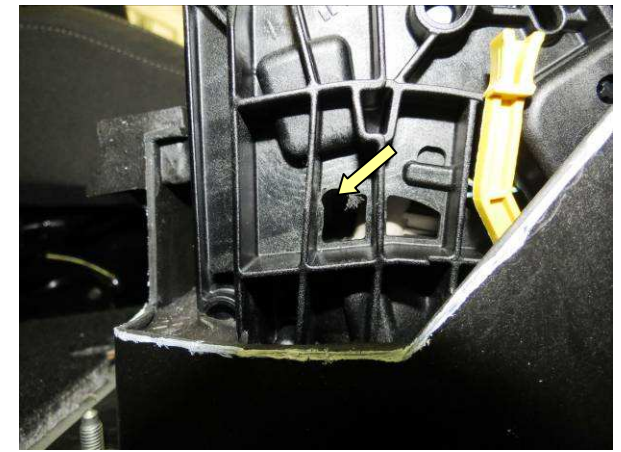
27



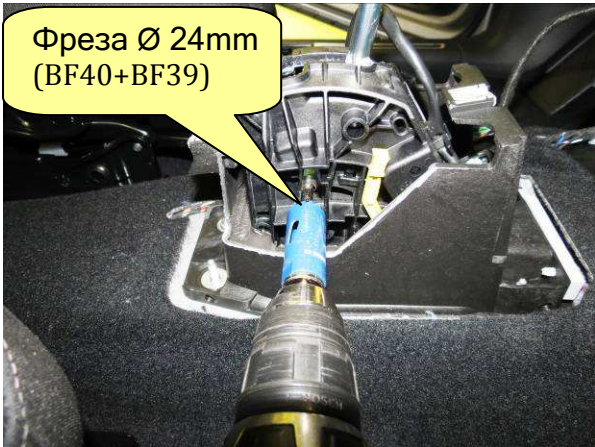
28



29



30



31



32



33



34



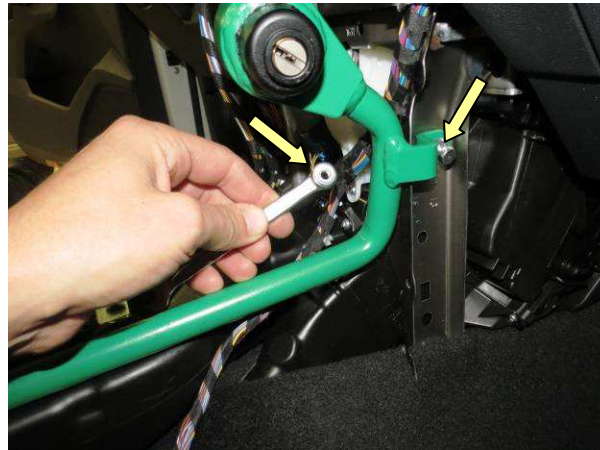
35



36



37



38



39



40



41



42



43



44



45



46



Перелік інструментів і шаблонів потрібних для установки замка CF 1873.

Для для монтажу вищевказаного замка потрібен спеціальний шаблон для свердління :



BF3
Утримувач для : BF1,
BF2, BF10, BF 11,
BF28, BF38, BF43



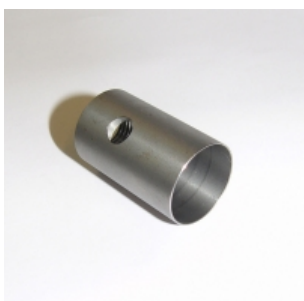
BF2
Фреза для металу
Ø 27 mm



BF15
Свердло
Ø 4,1 mm, подовжене



BF16
Свердло Ø 6,8 mm,
подовжене



BF40
Фреза для пластику
Ø 24 mm



SCH26
Центруючий шаблон
Ø 35 mm, голка 3 mm



BF39
Утримувач
для : BF40