



МЕХАНІЧНИЙ БЛОКІРАТОР КПШ

GEAR G2
1979

TOYOTA Corolla A 2019---



| | |
|---------------------|---------------------|
| Марка | TOYOTA |
| Модель | COROLLA |
| Тип коробки передач | Автоматична |
| Інші характеристики | |
| Початок виробництва | 2019 |
| Кінець виробництва | |
| Шаблон | |
| Примітки | Також і для гібрида |



ЗАГАЛЬНА ІНСТРУКЦІЯ З УСТАНОВКИ МОДЕЛЬНИХ ЗАМКІВ CONSTRUCT GEAR G1-G4

1. Перед установкою замка:

- a) Переконайтеся, що обраний замок відповідає автомобілю що потребує захисту (інфо на сайті lock.com.ua / 22. Протиугінні системи).
- b) Перевірте комплектність замка згідно складу вказаному у монтажній схемі (див. на сторінці обраного замка на сайті lock.com.ua).
- c) Перевірити працездатність замка, для чого вставити ключ (всі по черзі) та відкрити-закрити замок.
- d) Уважно ознайомтеся з монтажною схемою, зверніть особливу увагу на додаткові примітки.
- e) Переконайтеся в наявності у Вас спецінструменту необхідного для встановлення даного замка (перелік необхідного спецінструменту вказано в інструкції).

2. Установка замка: установку замка необхідно здійснювати згідно монтажною схемою (див. нижче).

- a) Розібрати центральну консоль.
- b) Встановити замок. (**зривні частини кріплення, не зривати !**) Переконайтеся, що пін замка не зтирає в елементах фіксації, в іншому разі провести додаткове регулювання –підгонку.
- v) Встановити центральну консоль, виконати розмітку, і вирізати в консолі отвір для виходу стакану замка,використовуючи голчатий, або спец шаблон і фрезу.

Методика: Спочатку треба встановити голчатий шаблон на стакан встановленого замка. Після цього треба встановити на місце пластикову центральну консоль. Закріпити консоль декількома рідними кріпленнями . Притиснути консоль до голчатого шаблону, щоб на консолі відбився слід від голки. Після чого знову зняти консоль і зняти шаблон . В консолі, по відмітці від голчатого шаблону, вирізати отвір для виходу стакану замка використовуючи фрезу вказану в інструкції.

- г) Знову встановити консоль та перевірити фінальну працездатність замка. Провести перемикання важеля КПШ і неодноразово закрити відкрити замок. Після виконаної перевірки, зняти консоль та **тільки тепер зірвати зривні частини кріплення.**
- д) Зібрати центральну консоль.

3. Після встановлення та перевірки працездатності замка необхідно заповнити Гарантійно-сервісну книжку.

У разі виникнення технічних питань Ви можете зв'язатися зі службою Техпідтримки:

Гаряча лінія технічної підтримки тел.: (067) 500-88-94

Войтенко Валентин: Інженер , технічний консультант
(067) 505-49-96, E-MAIL: construct-center@spv.ua

У разі виникнення питань або зауважень щодо продукції CONSTRUCT просимо повідомити на електронну адресу construct@spv.ua , або на сайт www.spv.ua - у розділ «питання-відповіді»

Якщо у вас виникли питання пов'язані з аварійним відкриттям замків звертайтеся до спеціалістів Української Локсмайстер Федерації : www.ulf.org.ua

СКЛАД МЕХАНІЧНОГО БЛОКІРАТОРА CF 1979 - Toyota Corolla (AT)



| №. | Назва, розмір: | Специфікація: | К-ть: |
|----|-------------------------------|-------------------|-------|
| 1. | Замкова частина | CF 1979 | 1 |
| 2. | Кронштейн | CF 1979 | 1 |
| 3. | Обжимка | CF 1979 | 1 |
| 4. | Манжета MZ 09 | MZ09-00-09-01 | 1 |
| 5. | Шайба 8,3 VOL OCR | P-20-83-17-03-01 | 4 |
| 6. | Болт Imbus M5 x 8 - з конусом | S-05-08-03-00-01 | 1 |
| 7. | Болт зривний M8 x 16 OCR | S-08-16-01-00-01 | 1 |
| 8. | Болт зривний M8 x 20 OCR | S-08-20-01-00-01 | 1 |
| 9. | Болт зривний M8 x 80 OCR | S-08-80-01-00-01a | 2 |



1



2



3



4



5



6



7



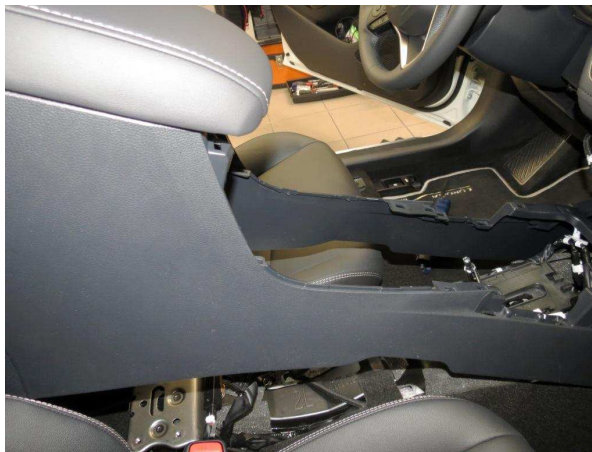
8



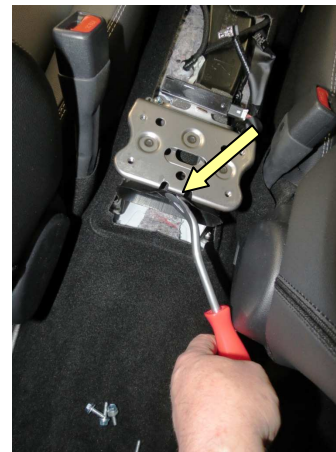
9



10



11



12



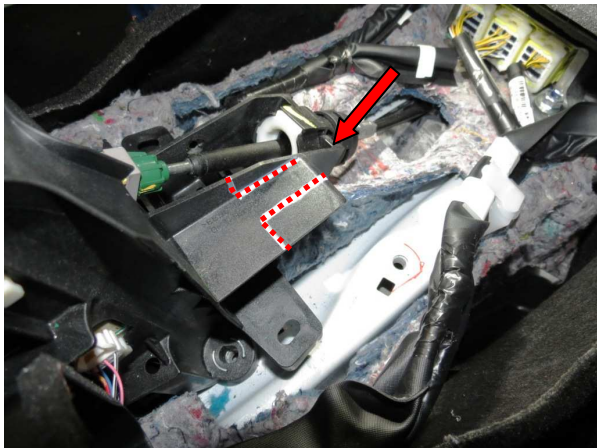
13



14



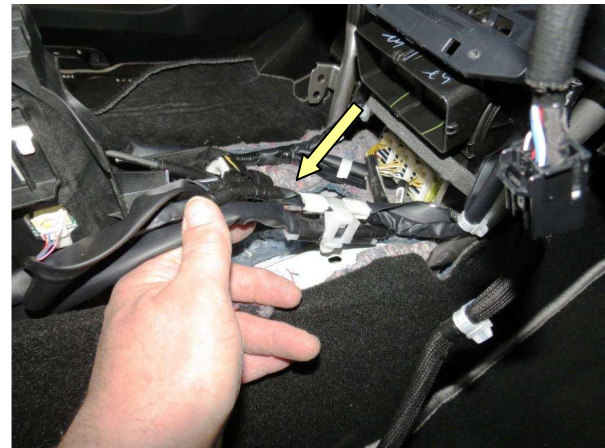
15



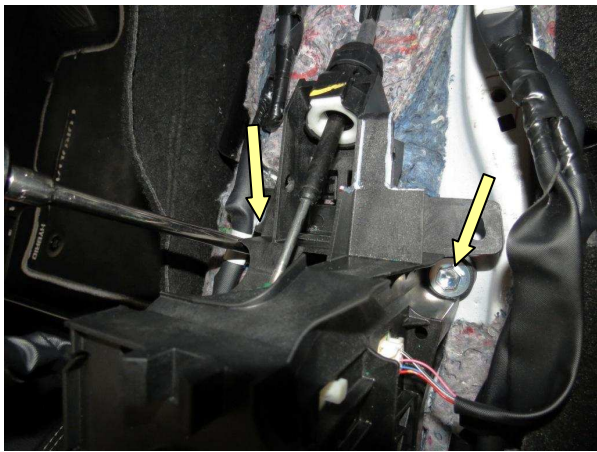
16



17



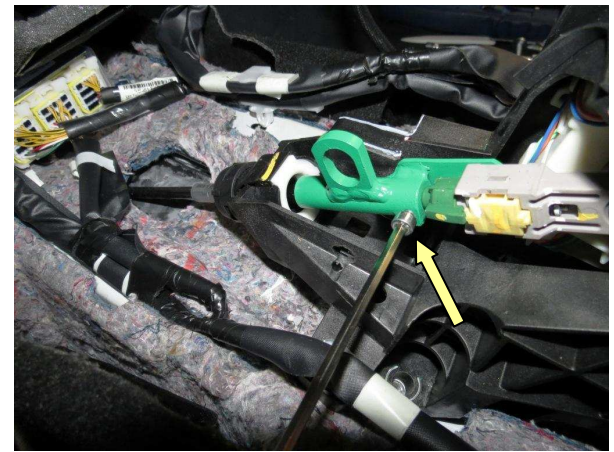
18



19



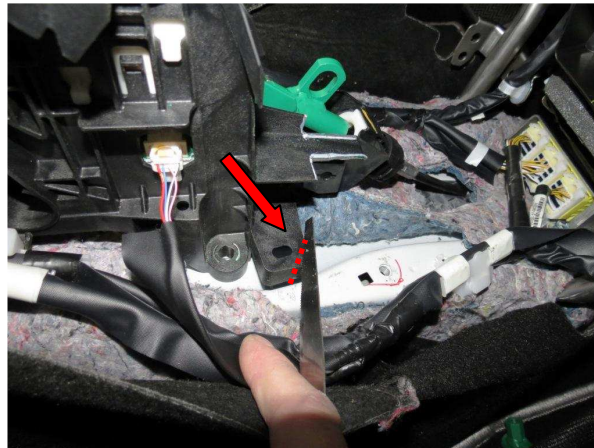
20



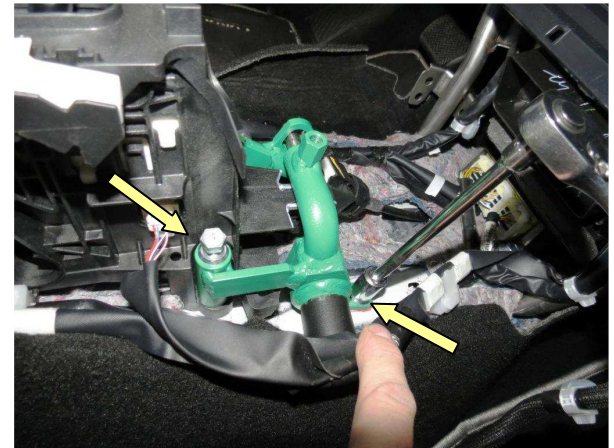
21



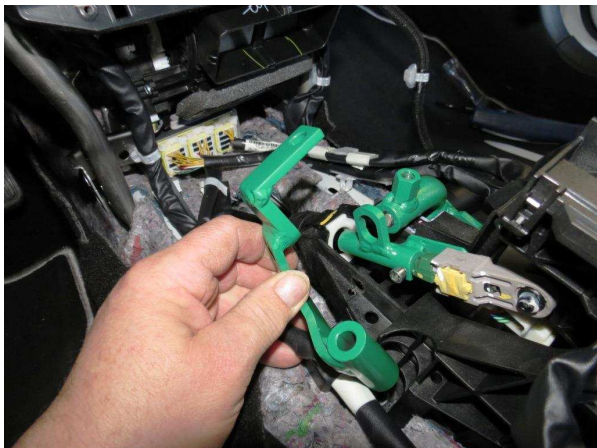
22



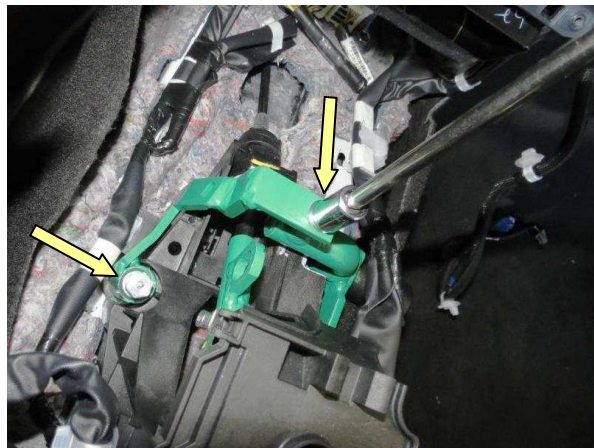
23



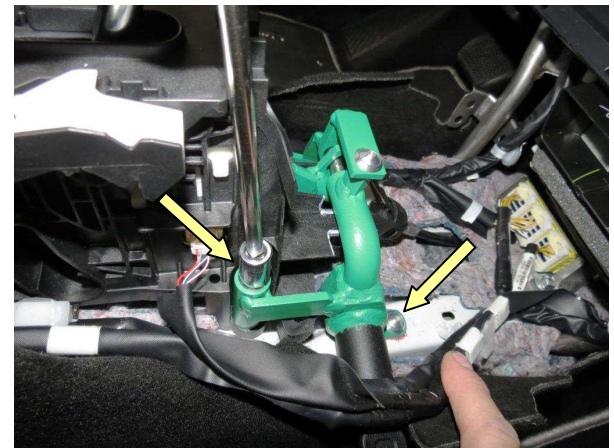
24



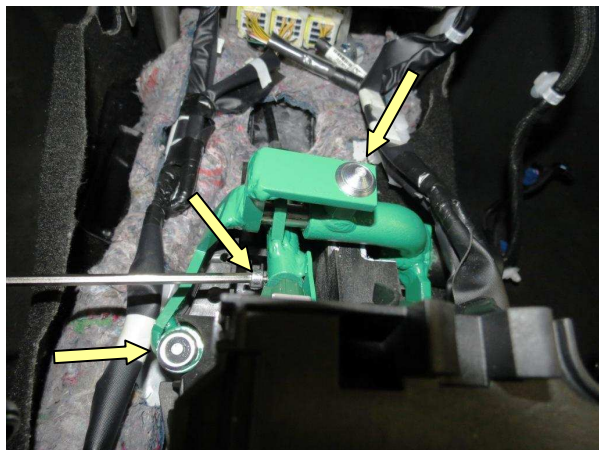
25



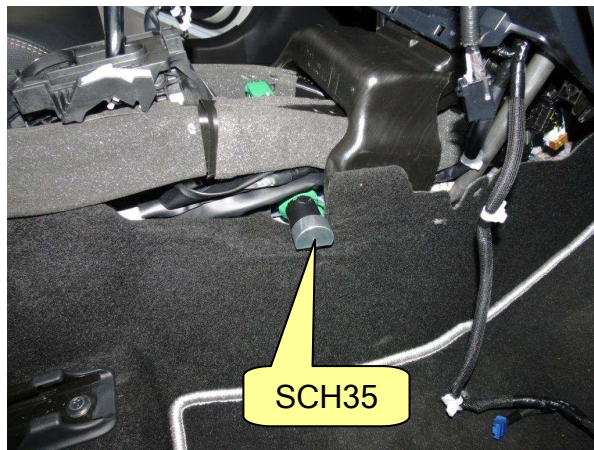
26



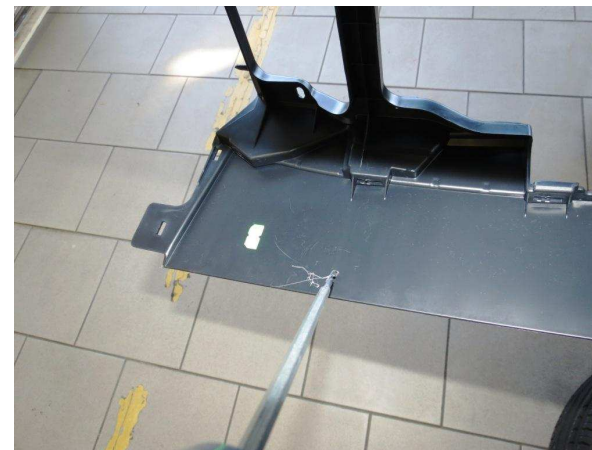
27



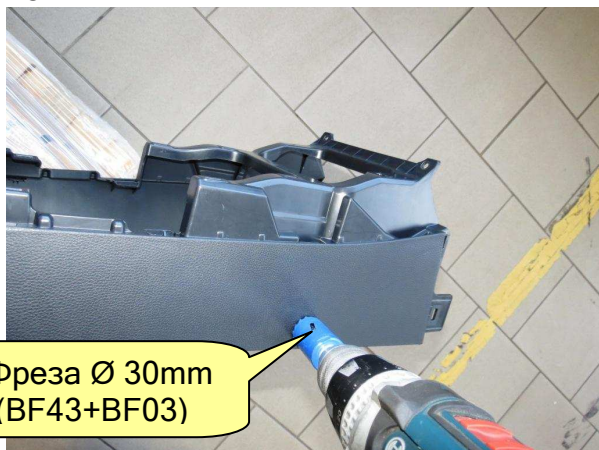
28



29



30



31



32



33



34



Перелік інструментів і шаблонів потрібних для установки замка CF 1979.

Для для монтажу вищевказаного замка потрібен спеціальний шаблон для свердління :



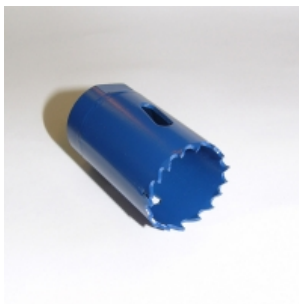
BF3
Утримувач для :
BF1, BF2, BF 11,
BF28, BF38, BF43



BF15
Свердло
Ø 4,1 mm, подовжене



BF16
Свердло
Ø 6,8 mm, подовжене



BF43
Фреза для металу
та пластику
Ø 30 mm



SCH35
Центруючий шаблон
Ø 30,5 mm, голка 4 mm