



**GEAR G2
1632**

МЕХАНІЧНИЙ БЛОКІРАТОР КПШ

Land Cruiser Prado M 2010---



Марка	TOYOTA
Модель	Land Cruiser Prado
Тип коробки передач	Механічна
Інші характеристики	
Початок виробництва	2010
Кінець виробництва	
Шаблон	
Примітки	



ЗАГАЛЬНА ІНСТРУКЦІЯ З УСТАНОВКИ МОДЕЛЬНИХ ЗАМКІВ CONSTRUCT GEAR G1-G4

1. Перед установкою замка:

- a) Переконайтеся, що обраний замок відповідає автомобілю що потребує захисту (інфо на сайті lock.com.ua / 22. Протиугінні системи).
- b) Перевірте комплектність замка згідно складу вказаному у монтажній схемі (див. на сторінці обраного замка на сайті lock.com.ua).
- c) Перевірити працездатність замка, для чого вставити ключ (всі по черзі) та відкрити-закрити замок.
- d) Уважно ознайомтесь з монтажною схемою, зверніть особливу увагу на додаткові примітки.
- e) Переконайтесь в наявності у Вас спеціального інструменту необхідного для встановлення данного замка (перелік необхідного спеціального інструменту вказано в інструкції).

2. Установка замка: установку замка необхідно здійснювати згідно монтажною схемою (див. нижче).

- a) Розібрати центральну консоль.
- b) Встановити замок. (**зривні частини кріплення, не зривати !**) Переконайтесь, що пін замка не затирає в елементах фіксації, в іншому разі провести додаткове регулювання –підгонку.
- в) Встановити центральну консоль, виконати розмітку , і вирізати в консолі отвір для виходу стакана замка,використовуючи голчатий, або спец шаблон і фрезу.

Методика: Спочатку треба встановити голчатий шаблон на стакан встановленого замка. Після цього треба встановити на місце пластикову центральну консоль. Закріпити консоль декількома рідними кріпленнями . Притиснути консоль до голчатого шаблону, щоб на консолі відбився слід від голки. Після чого знову зняти консоль і зняти шаблон . В консолі, по відмітці від голчатого шаблону, вирізати отвір для виходу стакана замка використовуючи фрезу вказану в інструкції.

- г) Знову встановити консоль та перевірити фінальну працездатність замка. Провести перемикання важеля КПШ і неодноразово закрити відкрити замок. Після виконаної перевірки, зняти консоль та **тільки тепер зривати зривні частини кріплення**.
- д) Зібрати центральну консоль.

3. Після встановлення та перевірки працездатності замка необхідно заповнити Гарантійно-сервісну книжку.

У разі виникнення технічних питань Ви можете зв'язатися зі службою Техпідтримки:

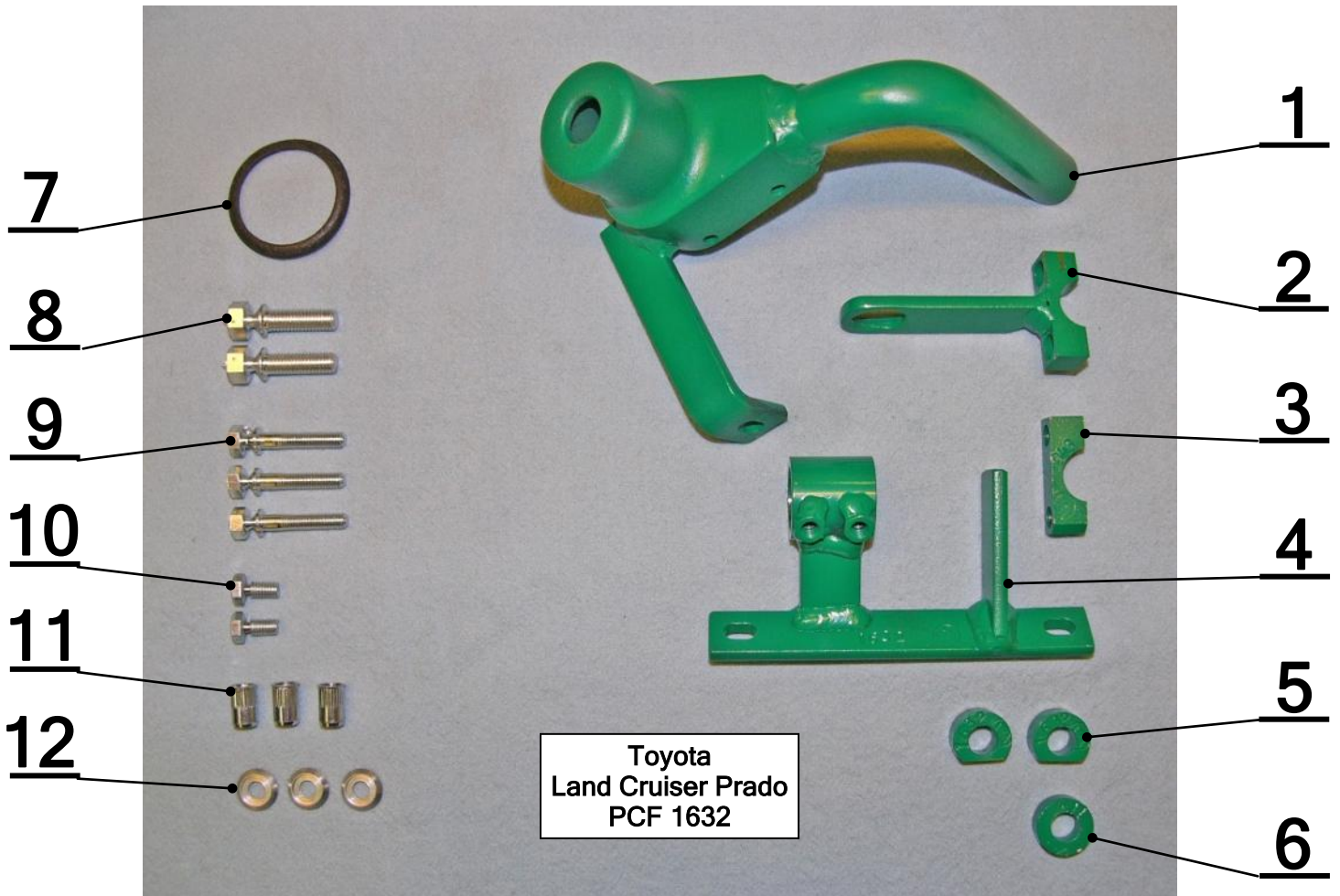
Гаряча лінія технічної підтримки тел.: (067) 500-88-94

Войтенко Валентин: Інженер , технічний консультант
(067) 505-49-96, E-MAIL: construct-center@spv.ua

У разі виникнення питань або зауважень щодо продукції CONSTRUCT просимо повідомити на електронну адресу construct@spv.ua , або на сайт www.spv.ua - у розділ «питання-відповіді»

Якщо у вас виникли питання пов'язані з аварійним відкриттям замків звертайтеся до спеціалістів Української Локсмайстер Федерації : www.ulf.org.ua

СКЛАД МЕХАНІЧОГО ЗАХИСТУ
PCF 1632
TOYOTA LAND CRUISER PRADO
 (manual)



1.	Замкова частина PCF 1632	PCF1632-01-00-00	1
2.	Обжимка з оком PCF 1632	PCF1632-03-19-00	1
3.	Обжимка з різьбою PCF 943	PCF943-00-05-01	1
4.	Кронштейн PCF 1632	PCF1632-05-19-00	1
5.	Стойка дистанційна PCF 1632 (TR20x5-10, фрезерована)	DPCF1632-VOD-17-01	2
6.	Стойка CF 411 (TR20x5-8)	CF411-00-02-00	1
7.	Манжета №. 5	CF303-71.00.00	1
8.	Болт зривний M8 x 25	S-08-25-01-00-01	2
9.	Болт зривний M6 x 30	S-06-30-01-00-01	3
10.	Болт зривний M6 x 12 (з канавкою)	CF-S-06-012-03	2
11.	Гайка клепальна M6	27 M06V030	3
12.	Шайба Ø 6,3 (Volvo)	P-15-63-15-03-01	3



1.



2.



3.



4.



5.



6.



7.



8.



9.



10.



11.



12.



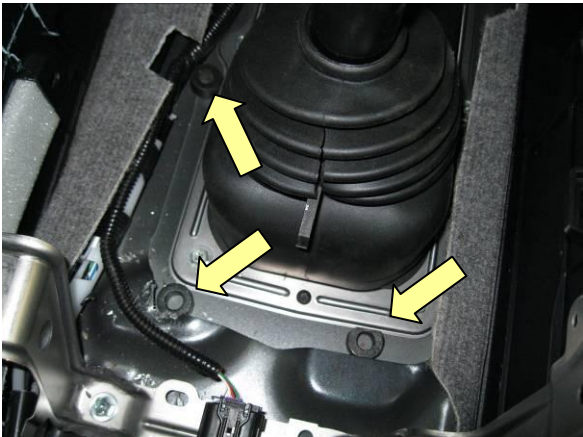
13.



14.



15.



16.



17.



18.



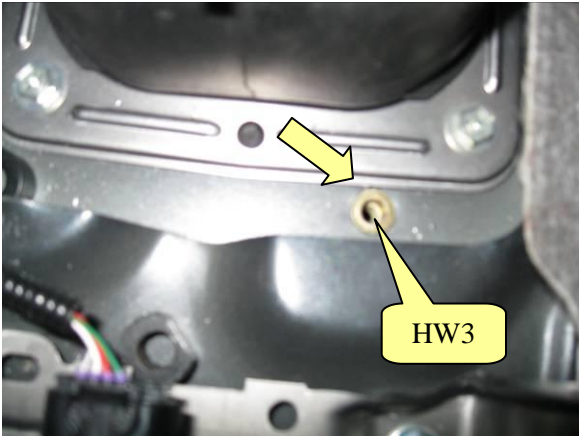
19.



20.



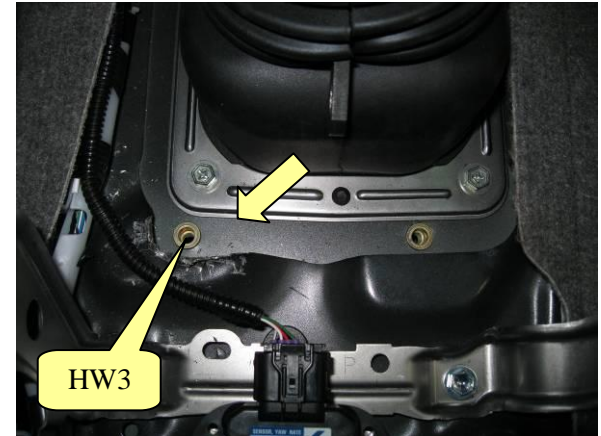
21.



22.



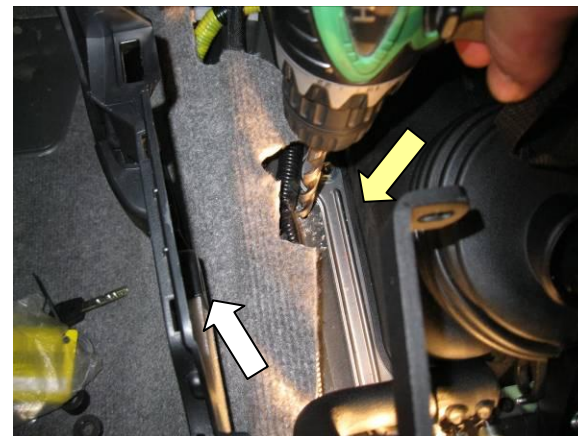
23.



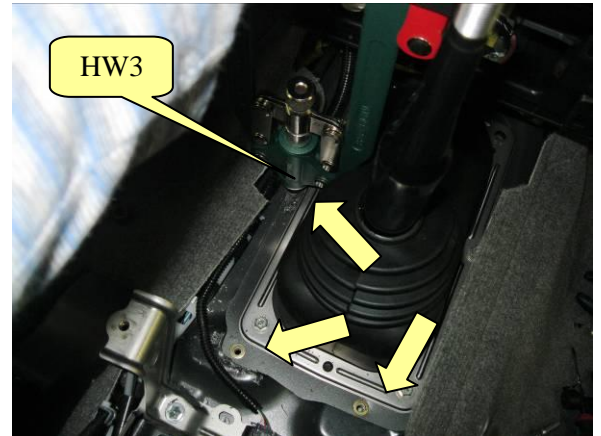
24.



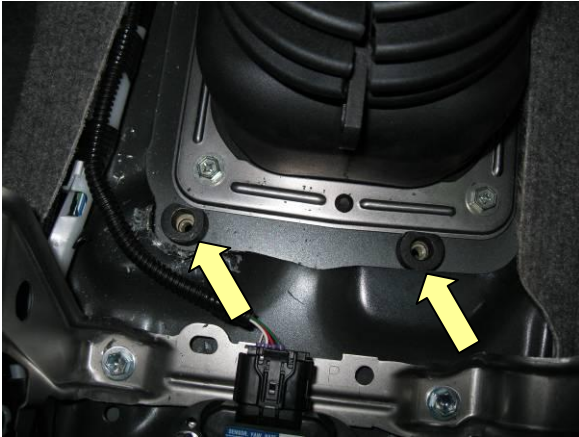
25.



26.



27.



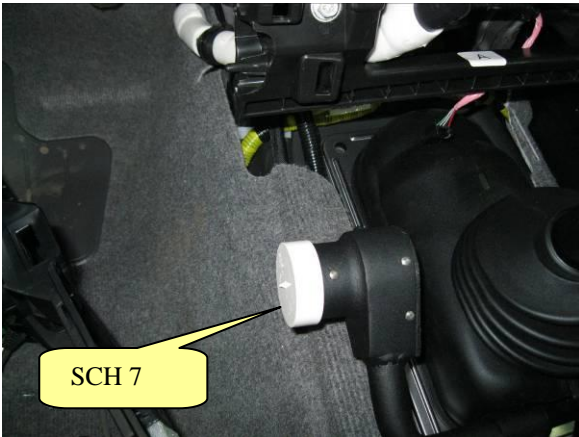
28.



29.



30.



31.



32.



33.



34.



35.

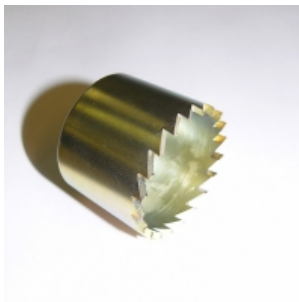


Перелік інструментів і шаблонів потрібних для установки замка CF 1632.

Для для монтажу вищевказаного замка потрібен спеціальний шаблон для свердління :



BF3
Утримувач для :
BF1, BF2, BF 11,
BF28, BF38, BF43



BF11
Фреза по пластику
Ø 39,5 mm



BF15
Свердло
Ø 4,1 mm, подовжене



BF16
Свердло
Ø 6,8 mm, подовжене



HW3
Кліщі гайкові



SCH7
Центруючий шаблон
Ø 39,5 mm, голка 4 mm