	<b>Захисний кожух CONSTRUCT механічний</b>
<b>SKS 26</b>	<b>TOYOTA Rav4 2021---</b> <b>TOYOTA Venza 2022---</b>



<b>Марка</b>	<b>TOYOTA</b>
<b>Модель</b>	<b>RAV 4</b>
<b>Інші характеристики</b>	<b>Plug-in Hybrid</b>
<b>Тип коробки передач</b>	Автомат
<b>Початок виробництва</b>	2021
<b>Кінець виробництва</b>	
<b>Примітки</b>	Кнопка «старт-стоп»



## ЗАГАЛЬНА ІНСТРУКЦІЯ З УСТАНОВКИ МОДЕЛЬНИХ ЗАХИСНИХ КОЖУХІВ CONSTRUCT SKS

### 1. Перед установкою захисту:

- а) Переконайтеся, що обраний кожух відповідає автомобілю що потребує захисту (інфо на сайті [lock.com.ua](http://lock.com.ua) / 22. Протиугінні системи).
- б) Перевірте комплектність виробу згідно складу вказаному у монтажній схемі (див. на сторінці обраного замка на сайті [lock.com.ua](http://lock.com.ua) ).
- в) Уважно ознайомтесь з монтажною схемою, зверніть особливу увагу на додаткові примітки.

### 2. Установка захисту SKS : установку необхідно здійснювати згідно монтажної схеми (див. нижче).

- а) Демонтувати необхідні деталі інтер'єру (кришки, рами, панелі, повітроводи...), що зазначені в інструкції
- б) Встановити захисний кожух. (**зривні частини кріплення, не зривати !**) Переконайтеся, що встановлені елементи захисту не заважають електропроводці, та іншому обладнанню. В іншому разі провести додаткове регулювання –підгонку.  
**Тільки після виконаної перевірки зірвати зривні частини кріплення.**
- в) Встановити на місце раніше демонтовані деталі інтер'єру.

### 3. Після встановлення захисного кожуха необхідно заповнити Гарантійно-сервісну книжку.

У разі виникнення технічних питань Ви можете зв'язатися зі службою Техпідтримки:

Гаряча лінія технічної підтримки тел.: (067) 500-88-94

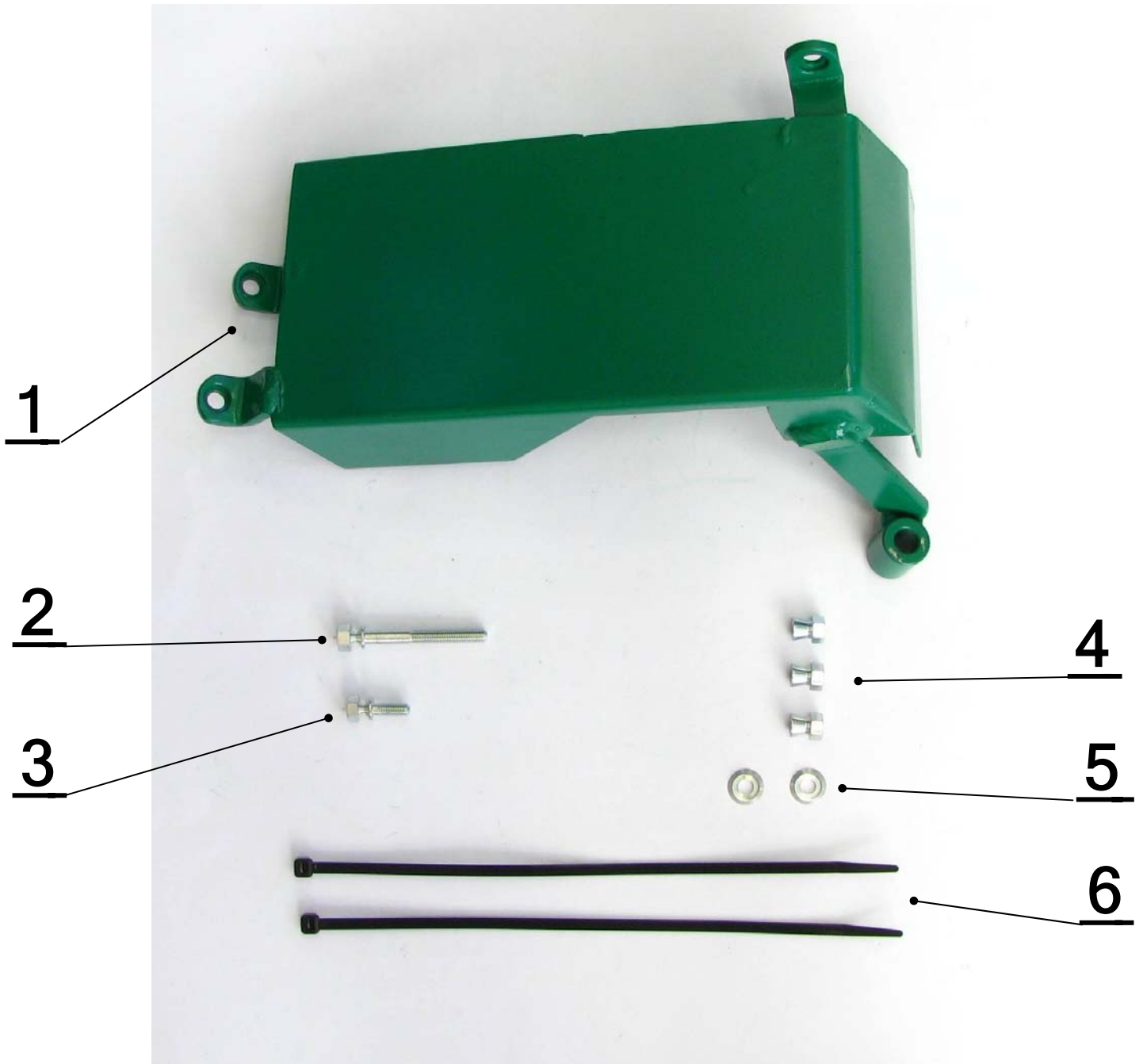
Войтенко Валентин: Інженер , технічний консультант  
(067) 505-49-96, (044) 456-94-44 , E-MAIL: [valentyn.voitenko@spv.ua](mailto:valentyn.voitenko@spv.ua)

У разі виникнення питань або зауважень щодо продукції CONSTRUCT просимо повідомити на електронну адресу [construct@spv.ua](mailto:construct@spv.ua) , або на сайт [www.spv.ua](http://www.spv.ua) - у розділ «питання-відповіді»

Якщо у вас виникли питання пов'язані з аварійним відкриттям замків звертайтеся до спеціалістів Української Локсмайстер Федерації : [www.ulf.org.ua](http://www.ulf.org.ua)



# SKS 26 - Toyota Rav 4 Plug-in Hybrid TOYOTA Venza



№.	Назва, розмір:	Специфікація:	к-ть:
1.	Захисний кожух	SKS 26	1
2.	Болт зривний М6 х 50 OCR	S-06-50-01-00-01	1
3.	Болт зривний М6 х 15 OCR	S-06-15-01-00-01	1
4.	Гайка зривна М6 OCR	M-06-06-01-00-01	3
5.	Шайба 6,3 VOL OCR	POD-06.03.03,VOL	2
6.	Хомут пластиковий 4,8 х 250	VPC 5/280	2



1



2



3



4



5



6



7



8





9



10



11



12



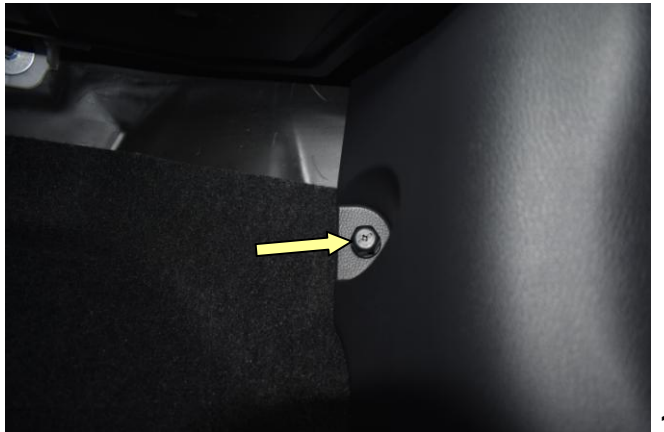
13



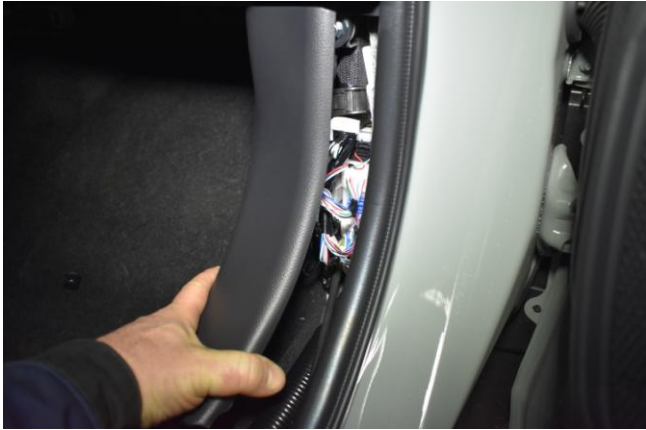
14



15



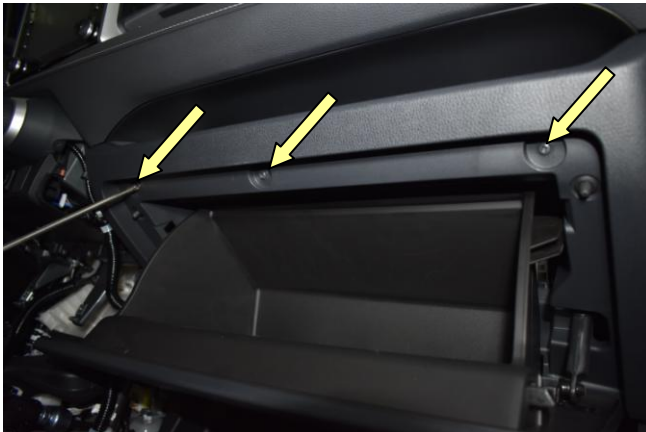
16



17



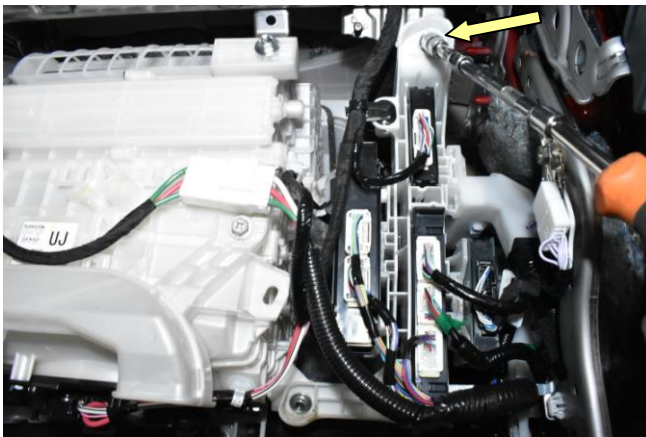
18



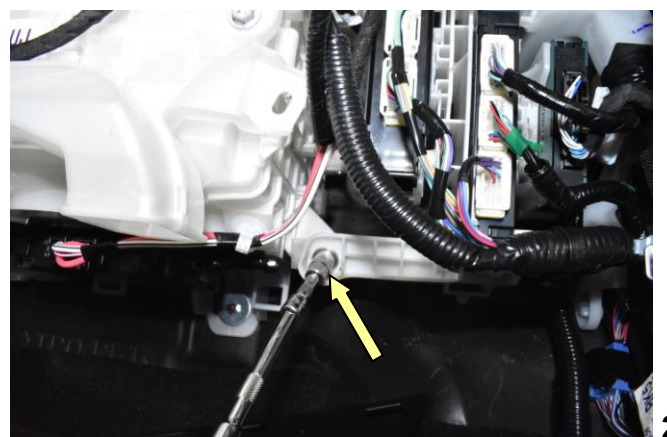
19



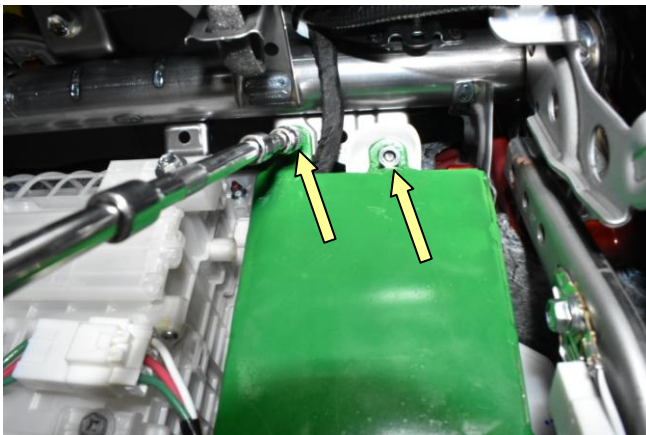
20



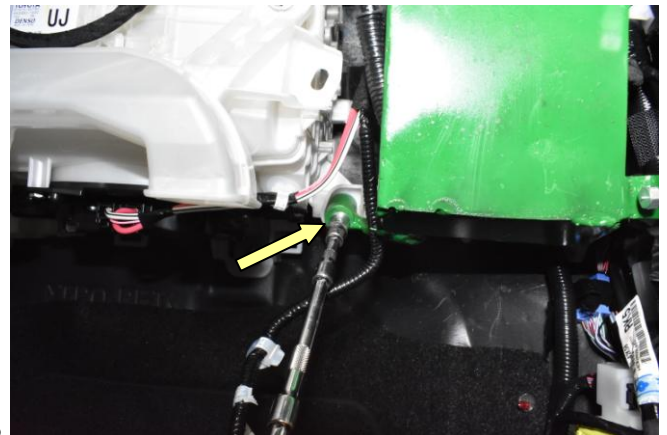
21



22

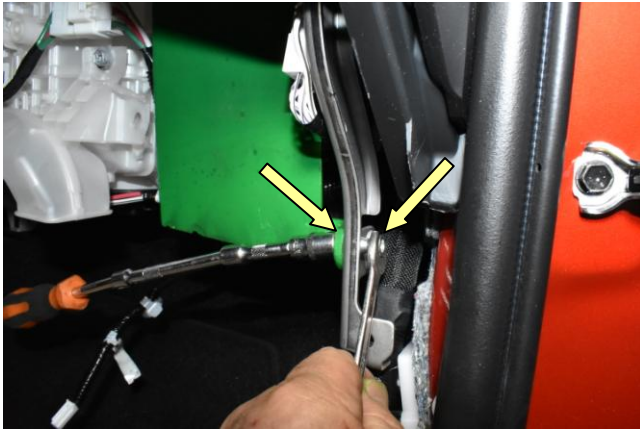


23



24

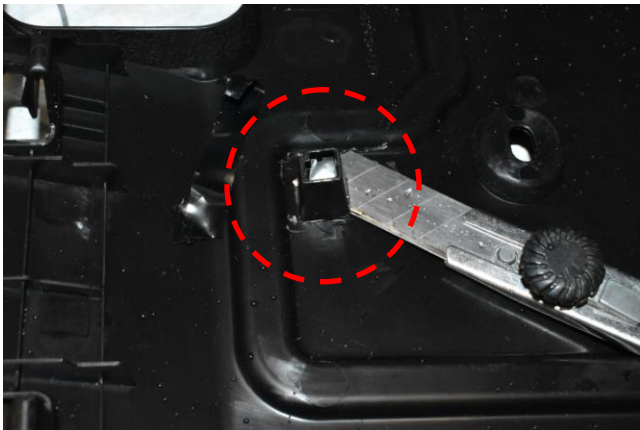




25



26



27



28

