



## Захисний кожух CONSTRUCT механічний LEXUS UX A 2019---

SKS 21



|                            |                         |
|----------------------------|-------------------------|
| <b>Марка</b>               | <b>LEXUS</b>            |
| <b>Модель</b>              | <b>UX</b>               |
| <b>Тип коробки передач</b> | Автомат                 |
| <b>Інші характеристики</b> | Кнопка «старт-стоп»     |
| <b>Початок виробництва</b> | 2019                    |
| <b>Кінець виробництва</b>  |                         |
| <b>Примітки</b>            | Також для LEXUS UX 300e |



## ЗАГАЛЬНА ІНСТРУКЦІЯ З УСТАНОВКИ МОДЕЛЬНИХ ЗАХИСНИХ КОЖУХІВ CONSTRUCT SKS

### 1. Перед установкою захисту:

- a) Переконайтеся, що обраний кожух відповідає автомобілю що потребує захисту (інфо на сайті [lock.com.ua](http://lock.com.ua) / 22. Протиугінні системи).
- b) Перевірте комплектність виробу згідно складу вказаному у монтажній схемі (див. на сторінці обраного замка на сайті [lock.com.ua](http://lock.com.ua) ).
- c) Уважно ознайомтесь з монтажною схемою, зверніть особливу увагу на додаткові примітки.

### 2. Установка захисту SKS : установку необхідно здійснювати згідно монтажної схеми (див. нижче).

- a) Демонтувати необхідні деталі інтер'єру (кришки, рами, панелі, повітроводи...), що зазначені в інструкції
- b) Встановити захисний кожух. (зривні частини кріплення, не зривати ! ) Переконайтеся, що встановлені елементи захисту не заважають електропроводці, та іншому обладнанню. В іншому разі провести додаткове регулювання –підгонку.  
**Тільки після виконаної перевірки зривати зривні частини кріплення.**
- v) Встановити на місце раніше демонтовані деталі інтер'єру.

### 3. Після встановлення захисного кожуха необхідно заповнити Гарантійно-сервісну книжку.

У разі виникнення технічних питань Ви можете зв'язатися зі службою Техпідтримки:

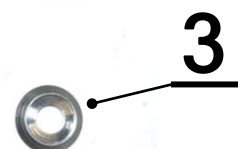
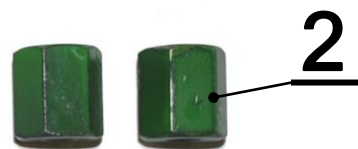
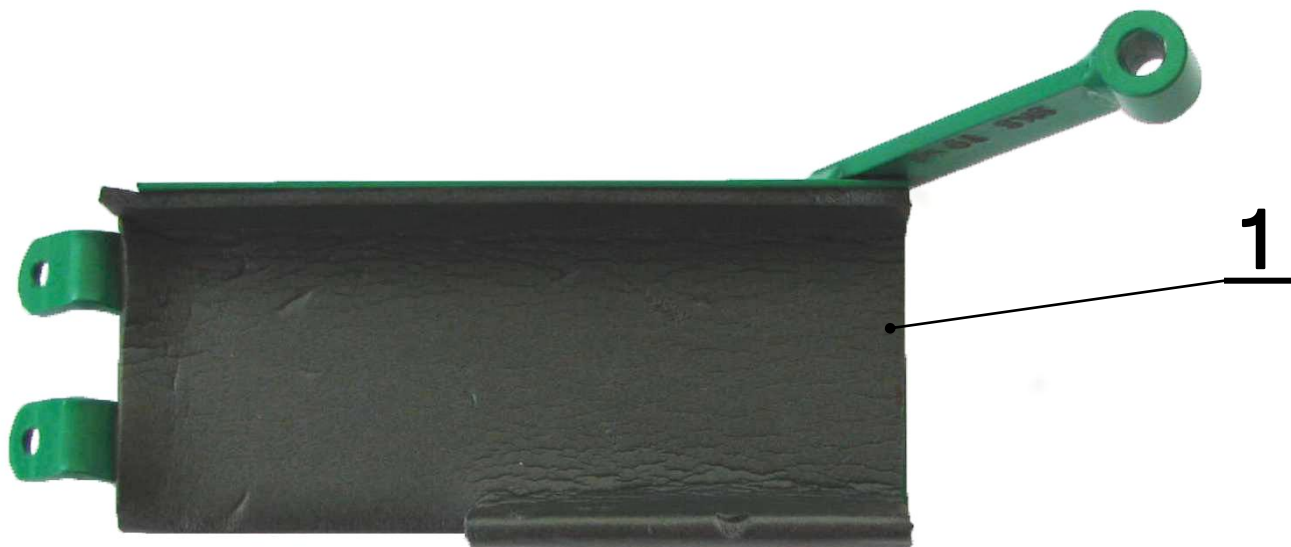
Гаряча лінія технічної підтримки тел.: (067) 500-88-94

Войтенко Валентин: Інженер , технічний консультант  
(067) 505-49-96, (044) 456-94-44 , E-MAIL: [valentyn.voitenko@spv.ua](mailto:valentyn.voitenko@spv.ua)

У разі виникнення питань або зауважень щодо продукції CONSTRUCT просимо повідомити на електронну адресу [construct@spv.ua](mailto:construct@spv.ua) , або на сайт [www.spv.ua](http://www.spv.ua) - у розділ «питання-відповіді»

Якщо у вас виникли питання пов'язані з аварійним відкриттям замків звертайтеся до спеціалістів Української Локсмайстер Федерації : [www.ulf.org.ua](http://www.ulf.org.ua)

## СКЛАД МЕХАНІЧНОГО ЗАХИСТУ SKS 21 - Lexus UX



| №. | Назва, розмір :             | Специфікація:      | К-ть: |
|----|-----------------------------|--------------------|-------|
| 1. | Захист                      | SKS 21             | 1     |
| 2. | Стійка дистанційна PCF 1214 | PCF1214 - 00-03-01 | 2     |
| 3. | Шайба 6,3 VOL OCR           | POD-06.03.03,VOL   | 1     |
| 4. | Болт зривний М6 х 40 OCR    | S-06-40-01-00-01   | 1     |
| 5. | Болт зривнийі М6 х 15 OCR   | S-06-15-01-00-01   | 2     |





1



2



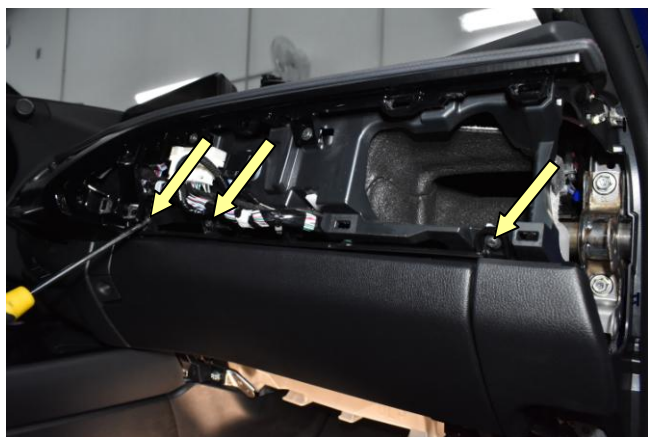
3



4



5



6

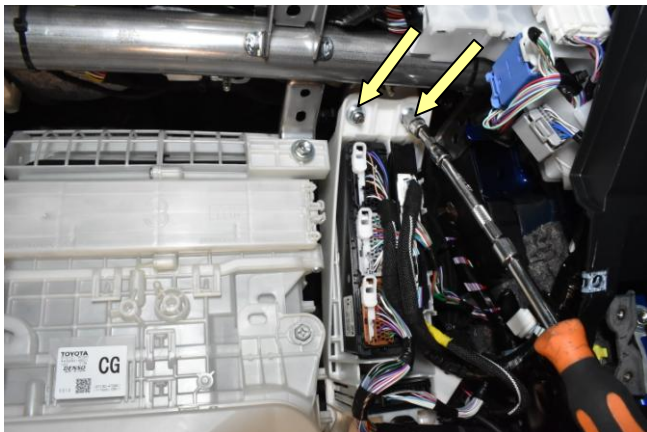


7

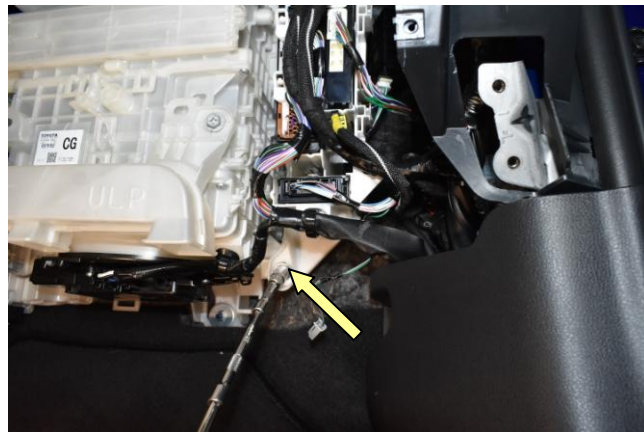


8

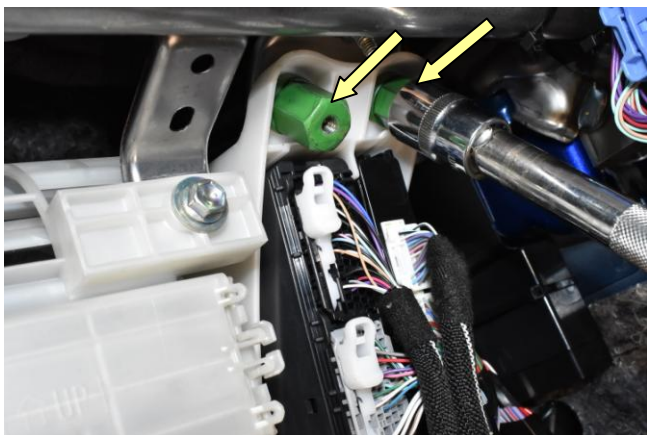




9



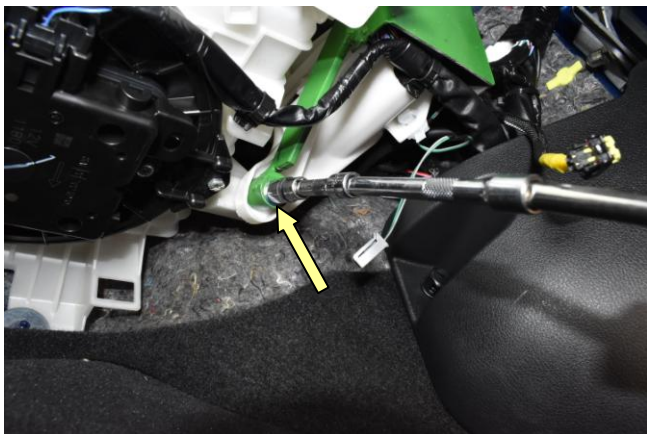
10



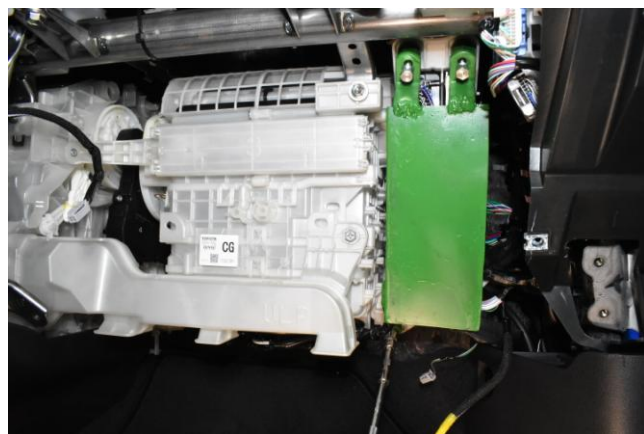
11



12



13



14



15

