



GEAR G2
1919

МЕХАНІЧНИЙ БЛОКІРАТОР КПШ

RENAULT Koleos M 2017---



Марка	RENAULT
Модель	KOLEOS
Тип коробки передач	Механічна
Інші характеристики	М6, R-вперед
Початок виробництва	2017
Кінець виробництва	
Шаблон	
Примітки	



ЗАГАЛЬНА ІНСТРУКЦІЯ З УСТАНОВКИ МОДЕЛЬНИХ ЗАМКІВ CONSTRUCT GEAR G1-G4

1. Перед установкою замка:

- a) Переконайтеся, що обраний замок відповідає автомобілю що потребує захисту (інфо на сайті lock.com.ua / 22. Протиугінні системи).
- b) Перевірте комплектність замка згідно складу вказаному у монтажній схемі (див. на сторінці обраного замка на сайті lock.com.ua).
- c) Перевірити працездатність замка, для чого вставити ключ (всі по черзі) та відкрити-закрити замок.
- d) Уважно ознайомтесь з монтажною схемою, зверніть особливу увагу на додаткові примітки.
- e) Переконайтесь в наявності у Вас спеціального інструменту необхідного для встановлення данного замка (перелік необхідного спеціального інструменту вказано в інструкції).

2. Установка замка: установку замка необхідно здійснювати згідно монтажною схемою (див. нижче).

- a) Розібрати центральну консоль.
- b) Встановити замок. (**зривні частини кріплення, не зривати !**) Переконайтесь, що пін замка не затирає в елементах фіксації, в іншому разі провести додаткове регулювання –підгонку.
- в) Встановити центральну консоль, виконати розмітку , і вирізати в консолі отвір для виходу стакана замка,використовуючи голчатий, або спец шаблон і фрезу.

Методика: Спочатку треба встановити голчатий шаблон на стакан встановленого замка. Після цього треба встановити на місце пластикову центральну консоль. Закріпити консоль декількома рідними кріпленнями . Притиснути консоль до голчатого шаблону, щоб на консолі відбився слід від голки. Після чого знову зняти консоль і зняти шаблон . В консолі, по відмітці від голчатого шаблону, вирізати отвір для виходу стакана замка використовуючи фрезу вказану в інструкції.

- г) Знову встановити консоль та перевірити фінальну працездатність замка. Провести перемикання важеля КПШ і неодноразово закрити відкрити замок. Після виконаної перевірки, зняти консоль та **тільки тепер зривати зривні частини кріплення**.
- д) Зібрати центральну консоль.

3. Після встановлення та перевірки працездатності замка необхідно заповнити Гарантійно-сервісну книжку.

У разі виникнення технічних питань Ви можете зв'язатися зі службою Техпідтримки:

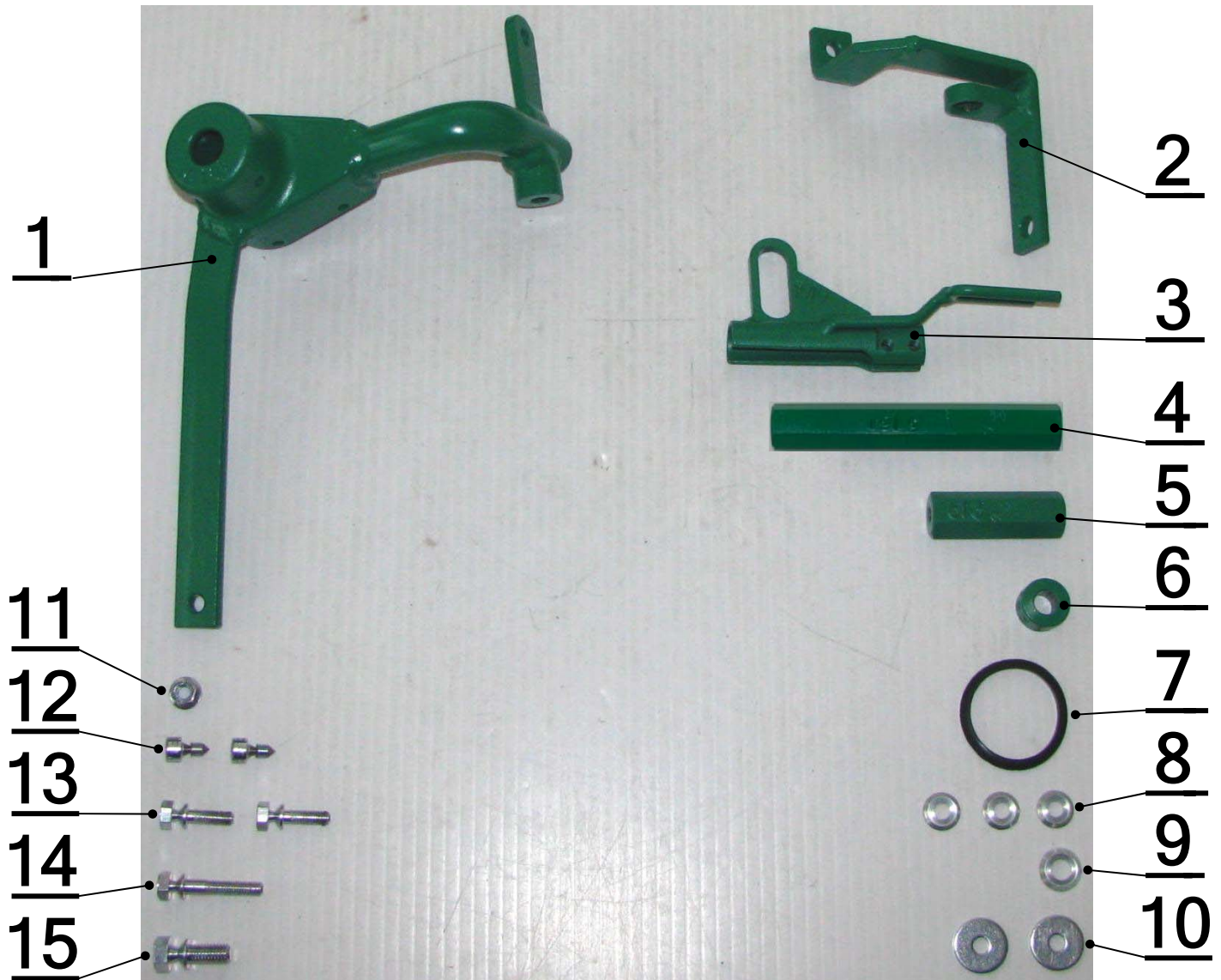
Гаряча лінія технічної підтримки тел.: (067) 500-88-94

Войтенко Валентин: Інженер , технічний консультант
(067) 505-49-96, E-MAIL: construct-center@spv.ua

У разі виникнення питань або зауважень щодо продукції CONSTRUCT просимо повідомити на електронну адресу construct@spv.ua , або на сайт www.spv.ua - у розділ «питання-відповіді»

Якщо у вас виникли питання пов'язані з аварійним відкриттям замків звертайтеся до спеціалістів Української Локсмайстер Федерації : www.ulf.org.ua

СКЛАД МЕХАНІЧНОГО БЛОКІРАТОРА CF 1919 - Renault Koleos (MT)



№.	Назва, розмір:	Специфікація:	к-ть:
1.	Замкова частина	CF 1919	1
2.	Кронштейн замка	CF 1919	1
3.	Обжимка	CF 1919	1
4.	Стійка дистанційна, 6HR13 L=90mm (M6)	CF631-00-03-01	1
5.	Стійка дистанційна, 6HR13 L=55mm (M6)	CF613-00-03-00	1
6.	Стійка дистанційна, TR20x5 L=13mm	PCF783-00-02-00	1
7.	Манжета №. 5	CF303-71.00.00	1
8.	Шайба 6,3 VOL OCR	POD-06.03.03,VOL	3
9.	Шайба 8,3 VOL OCR	P-20-83-17-03-01	1
10.	Шайба 6,6 DIN 440 R	P-20-66-22-01-01	2
11.	Гайка M6 з основою LOCK	DIN 6923	1
12.	Болт зривний M 6x12 FOCUS UD	S-06-12-03-00-01	2
13.	Болт зривний M 6x18 OCR	S-06-18-01-00-01	2
14.	Болт зривний M 6x30 OCR	S-06-30-01-00-01	1
15.	Болт зривний M 8x16 OCR UD	S-08-16-01-00-01	1



1



2



3



4



5



6



7



8



9



10



11



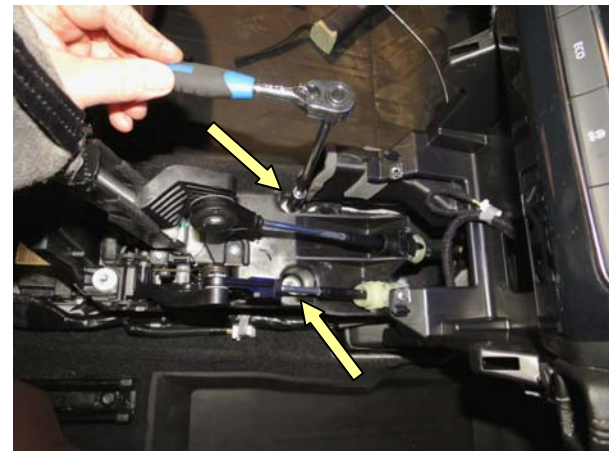
12



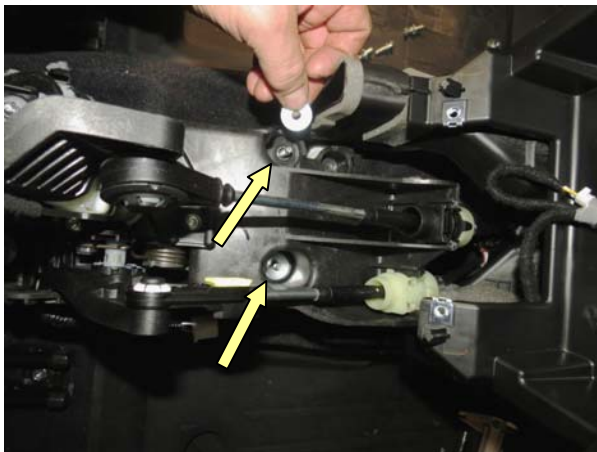
13



14



15



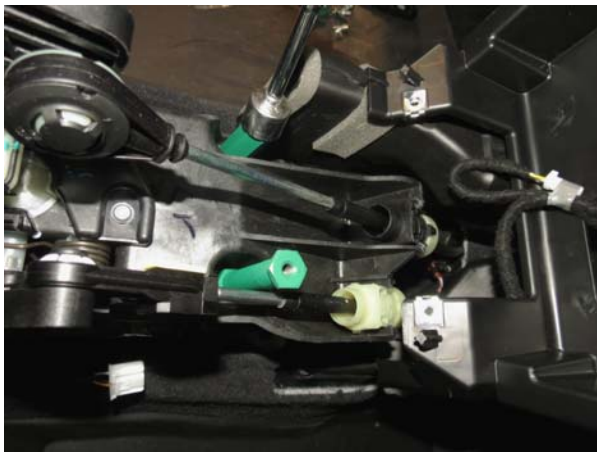
16



17



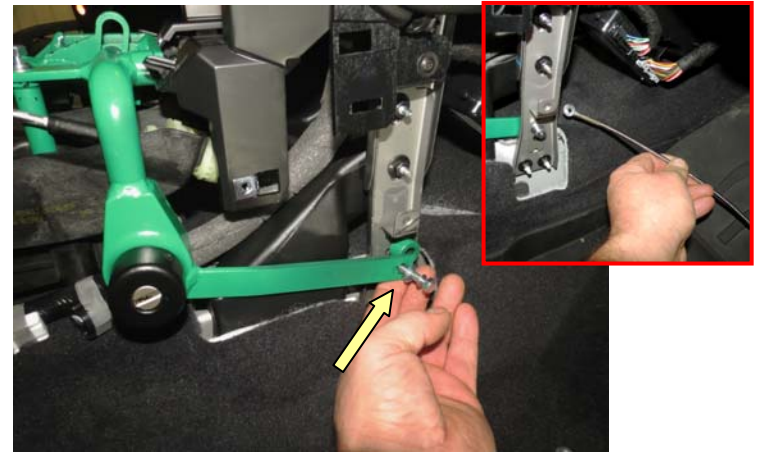
18



19



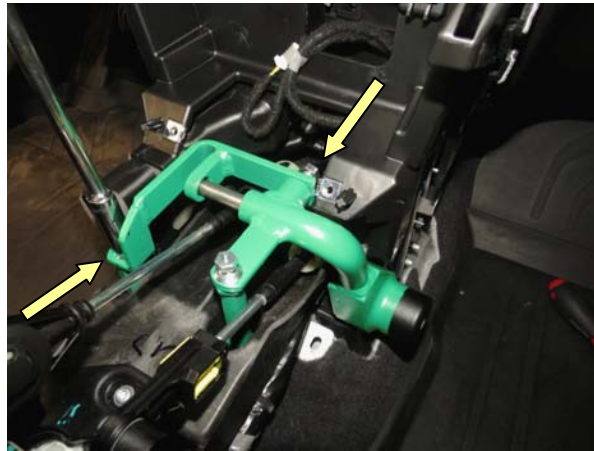
20



21



22



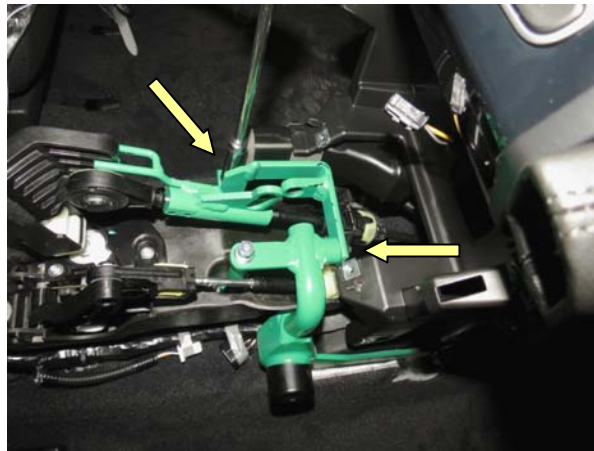
23



24



25



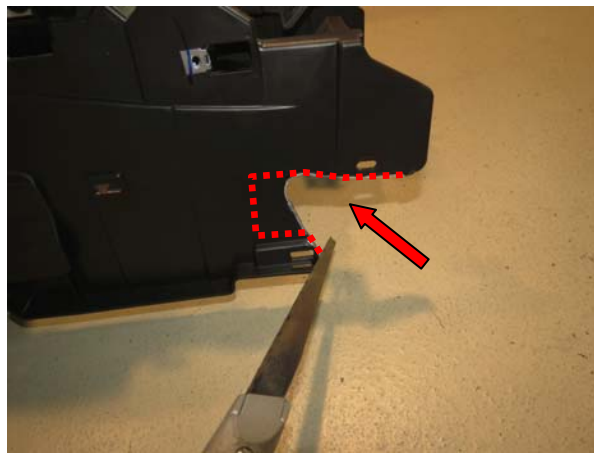
26



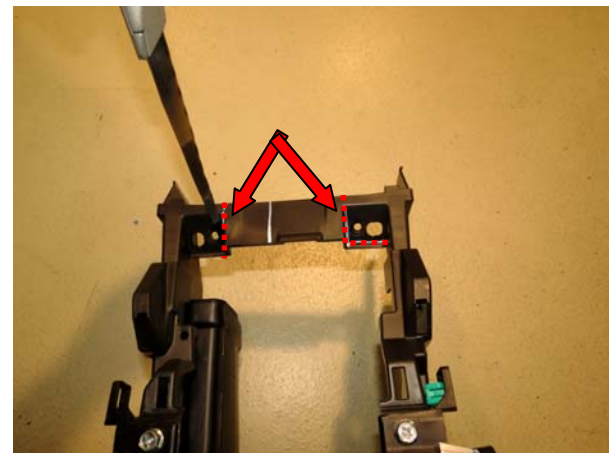
27



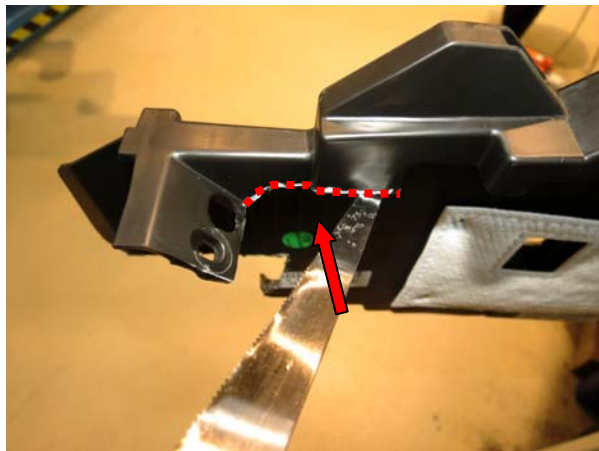
28



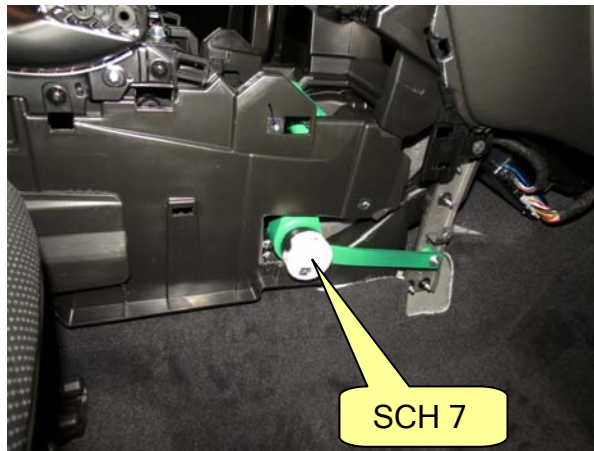
29



30



31



32



33



34



35



36

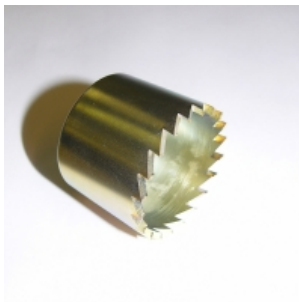


Перелік інструментів і шаблонів потрібних для установки замка CF 1919.

Для для монтажу вищевказаного замка потрібен спеціальний шаблон для свердління :



BF3
Утримувач для :
BF1, BF2, BF 11,
BF28, BF38, BF43



BF11
Фреза для пластику
Ø 39,5 mm



BF15
Свердло
Ø 4,1 mm, подовжене



BF16
Свердло
Ø 6,8 mm, подовжене



SCH7
Центруючий шаблон
Ø 39,5 mm, голка 4
mm