



CF-1862
ЗАГАЛЬНА ІНСТРУКЦІЯ
З УСТАНОВКИ МОДЕЛЬНИХ ЗАМКІВ CON-
STRUCT

1. Перед установкою замка:
 - а) Перевірити по каталогу чи відповідає номер замка, автомобілю що приїхав на установку (є на CD диску або на сайті WWW.SP.V.UA)
 - б) Переконалися в цілісності поліетиленової упаковки .Якщо упаковка розірвана необхідно перевірити комплектність замка порівнявши її з фотографією у файлі Sostavy (є на CD диску або на сайті WWW.SP.V.UA)
 - в) Перевірити працездатність замка, вставивши ключ (всі по черзі) і відкрити закрити замок.
2. Установка замка: (при установці замку необхідно користуватися Фото інструкцією з установки див. нижче).
 - а) Розібрати центральну консоль.

Примітки по розбиранню: Відсутні

- б) Встановити замок. (зривні болти, не зривати!) Переконалися, що пін замка не затирає в елементах фіксації. В іншому випадку провести додаткове регулювання – підгонку.

Примітки по установці: Відсутні

- в) Встановити центральну консоль і вирізати в консолі отвір (використовуючи голчатий шаблон і фрезу. Методика:Спочатку треба вдягнути голчатий шаблон на цилінрову (там де виходить ключ) частину встановленого замка . після цього треба одіти на місце пластикову центральну консоль . закрутити консоль декількома рідними болтами . прижати консоль до голчатого шаблону для того щоб на консолі відбився слід від голки. Після чого знову зняти консоль і зняти шаблон .По відмітці на консолі від голчатого шаблону вирізати отвір для замка використовуючі фрезу) для виходу циліндра замка.

Примітки по вирізуванню отвору в консолі: Відсутні

- г) Після установки консолі перевірити фінальну працездатність замка. Провести перемикання важеля КППШ і неодноразово закрити відкрити замок. Тільки після цього можна зрвати зривні болти, заздалегідь знову знявши консоль. (зривні болти можна попередньо змазати фіксатором різьби , це збільшує час демонтажу замка у майбутньому але поліпшує протиугінні властивості .

- д) Зібрати центральну консоль.

Примітки по збірці: Відсутні

3. Після установки і перевірки замка необхідно заповнити Гарантійно сервісну книжку.

У разі виникнення технічних питань можна зв'язатися зі службою Тех підтримки:

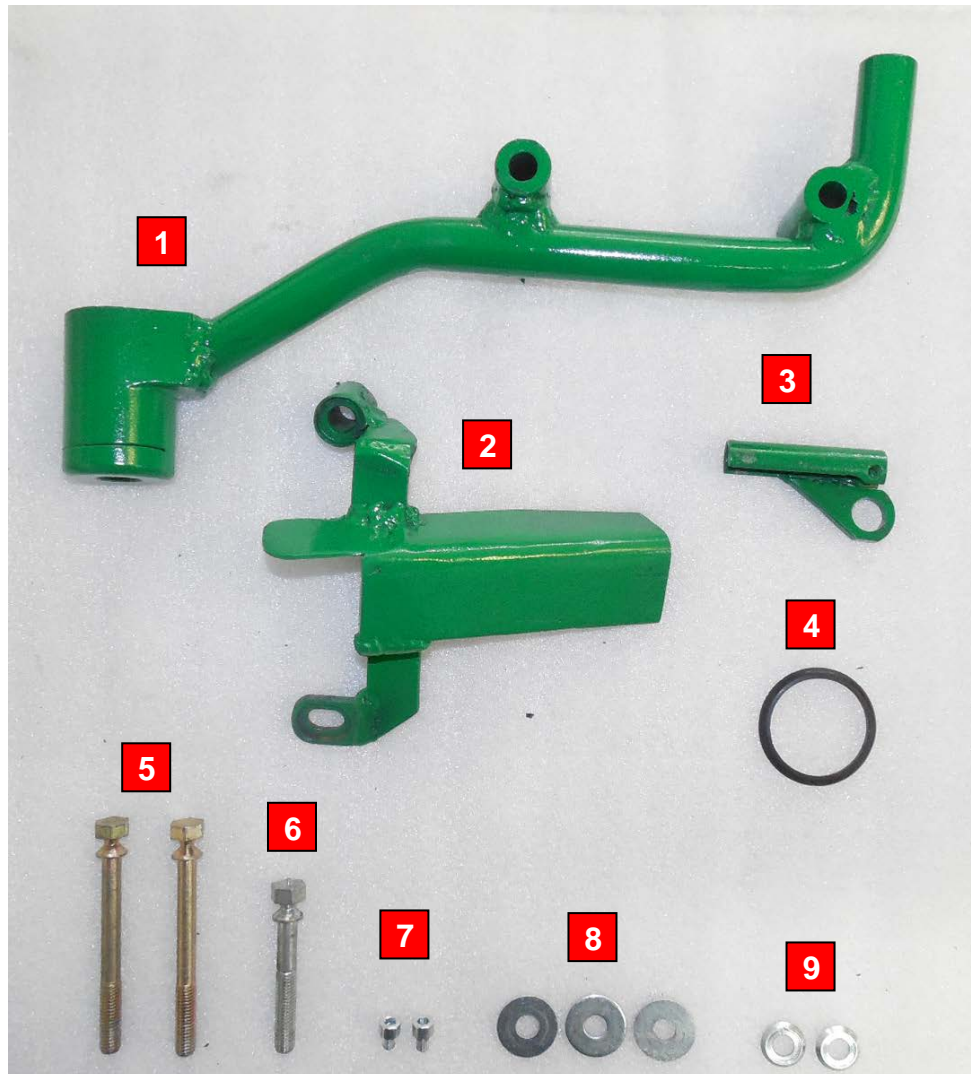
Гаряча лінія технічної підтримки +38067-500-88-94

Войтенко Валентин: Інженер , технічний консультант

(моб.) +38067-505-49-96, (роб.) 8-044-456-94-44 , E-MAIL: valentyn.voitenko@spv.ua

**Якщо у вас виникли питання пов'язані з аварійним відкриттям замків
Звертайтеся в Українську Локсмайстер Федерацію : www.ulf.org.ua**

TOYOTA HILUX 2015- (tiptr.)



1.	Zámková časť XPCF		1 kus
2.	Kryt		1 kus
3.	Kryt bovdenu	CF 1731A	1 kus
4.	Manžeta č. 5	CF 303 - 71.00.00	1 kus
5.	Šroub zatrhávací M8 x 75	S-08-75-01-00-01	2 kusy
6.	Šroub zatrhávací M8 x 50	S-08-50-01-00-01	1 kus
7.	Šroub Imbus M5x8 se špičkou PCF 1751	S-05-08-03-00-01	2 kusy
8.	Podložka plochá 8 (s= 2 mm)	DIN 9021,zinek	3 kusy
9.	Podložka Ø 8,3 (Volvo)	P-20-83-17-03-01	2 kusy



1



2



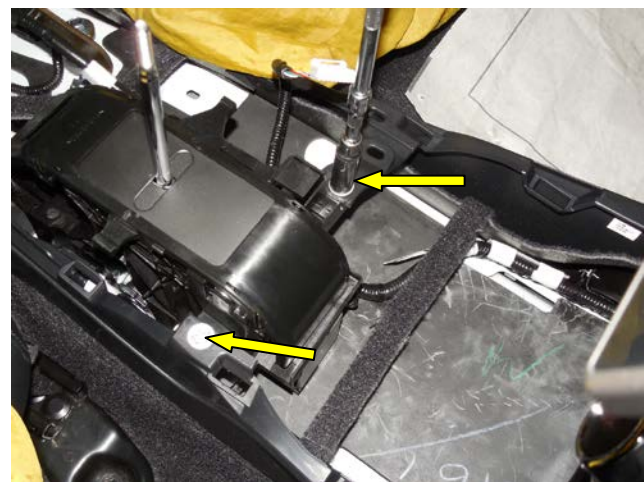
3



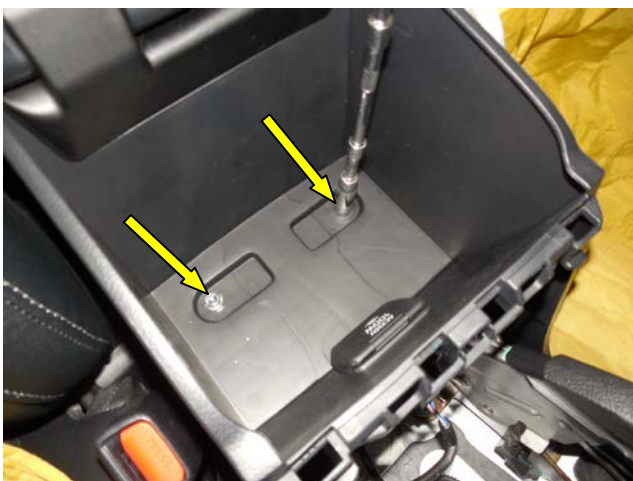
4



5



6



7



8



ВИРІЗАТИ ЧАСТИНУ ПЛАСТИКА

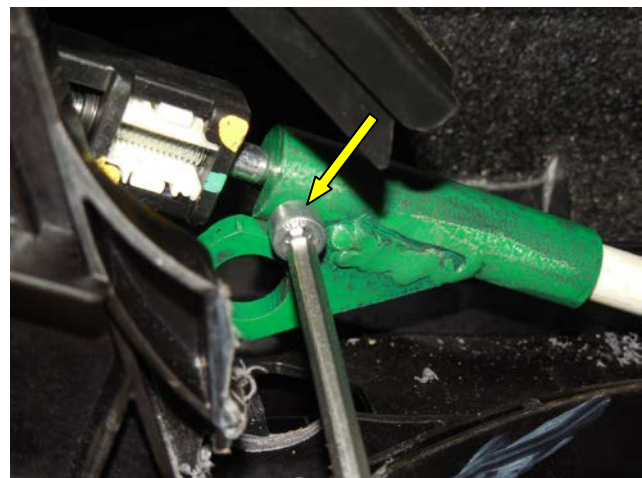
9



10



11



12



13



14



15



16



17

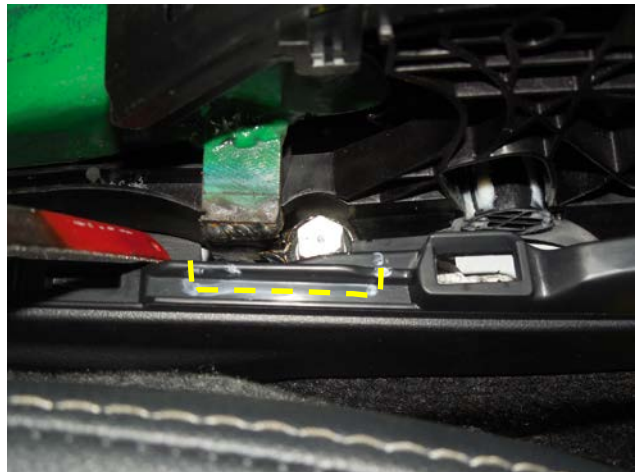


18



ГОЛЧАТИЙ ШАБЛОН SCH 7

19



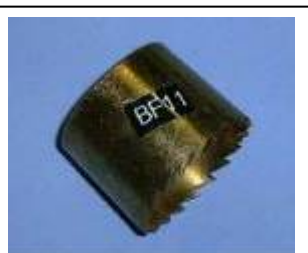
20



ІНСТРУМЕНТ НЕОБХІДНИЙ ДЛЯ ВСТАНОВЛЕННЯ ЗАМКА



BF 3 cutter shank



BF 11 plast cutter
Ø39,5 mm



SCH 7
center template