



	МЕХАНІЧНИЙ БЛОКІРАТОР КПП
GEAR G2 1754a	RENAULT Koleos A 2017--- NISSAN X-Trail A 2014-2017 NISSAN Qashqai A 2014-2017



Марка	RENAULT
Модель	KOLEOS
Тип коробки передач	Автоматична
Початок виробництва	2017
Кінець виробництва	
Примітки	

ЗАГАЛЬНА ІНСТРУКЦІЯ З УСТАНОВКИ МОДЕЛЬНИХ ЗАМКІВ CONSTRUCT GEAR G1-G4

1. Перед установкою замка:

- a) Переконайтеся, що обраний замок відповідає автомобілю що потребує захисту (інфо на сайті lock.com.ua / 22. Протиугінні системи).
- b) Перевірте комплектність замка згідно складу вказаному у монтажній схемі (див. на сторінці обраного замка на сайті lock.com.ua).
- c) Перевірити працездатність замка, для чого вставити ключ (всі по черзі) та відкрити-закрити замок.
- d) Уважно ознайомтесь з монтажною схемою, зверніть особливу увагу на додаткові примітки.
- e) Переконайтеся в наявності у Вас спеціального інструменту необхідного для встановлення даного замка (перелік необхідного спеціального інструменту вказано в інструкції).

2. Установка замка: установку замка необхідно здійснювати згідно монтажною схемою (див. нижче).

- a) Розібрати центральну консоль.
- b) Встановити замок. (**зривні частини кріплення, не зривати !**) Переконайтеся, що пін замка не затирає в елементах фіксації, в іншому разі провести додаткове регулювання – підгонку.
- v) Встановити центральну консоль, виконати розмітку, і вирізати в консолі отвір для виходу стакана замка, використовуючи голчатий, або спец шаблон і фрезу.

Методика: Спочатку треба встановити голчатий шаблон на стакан встановленого замка. Після цього треба встановити на місце пластикову центральну консоль. Закріпити консоль декількома рідними кріпленнями. Притиснути консоль до голчатого шаблону, щоб на консолі відбився слід від голки. Після чого знову зняти консоль і зняти шаблон. В консолі, по відмітці від голчатого шаблону, вирізати отвір для виходу стакана замка використовуючи фрезу вказану в інструкції.

- г) Знову встановити консоль та перевірити фінальну працездатність замка. Провести перемикання важеля КПШ і неодноразово закрити відкрити замок. Після виконаної перевірки, зняти консоль та **тільки тепер зривати зривні частини кріплення**.
- д) Зібрати центральну консоль.

3. Після встановлення та перевірки працездатності замка необхідно заповнити Гарантійно-сервісну книжку.

У разі виникнення технічних питань Ви можете зв'язатися зі службою Техпідтримки:

Гаряча лінія технічної підтримки тел.: (067) 500-88-94

Войтенко Валентин: Інженер, технічний консультант
(067) 505-49-96, (044) 456-94-44, E-MAIL: valentyn.voitenko@spv.ua

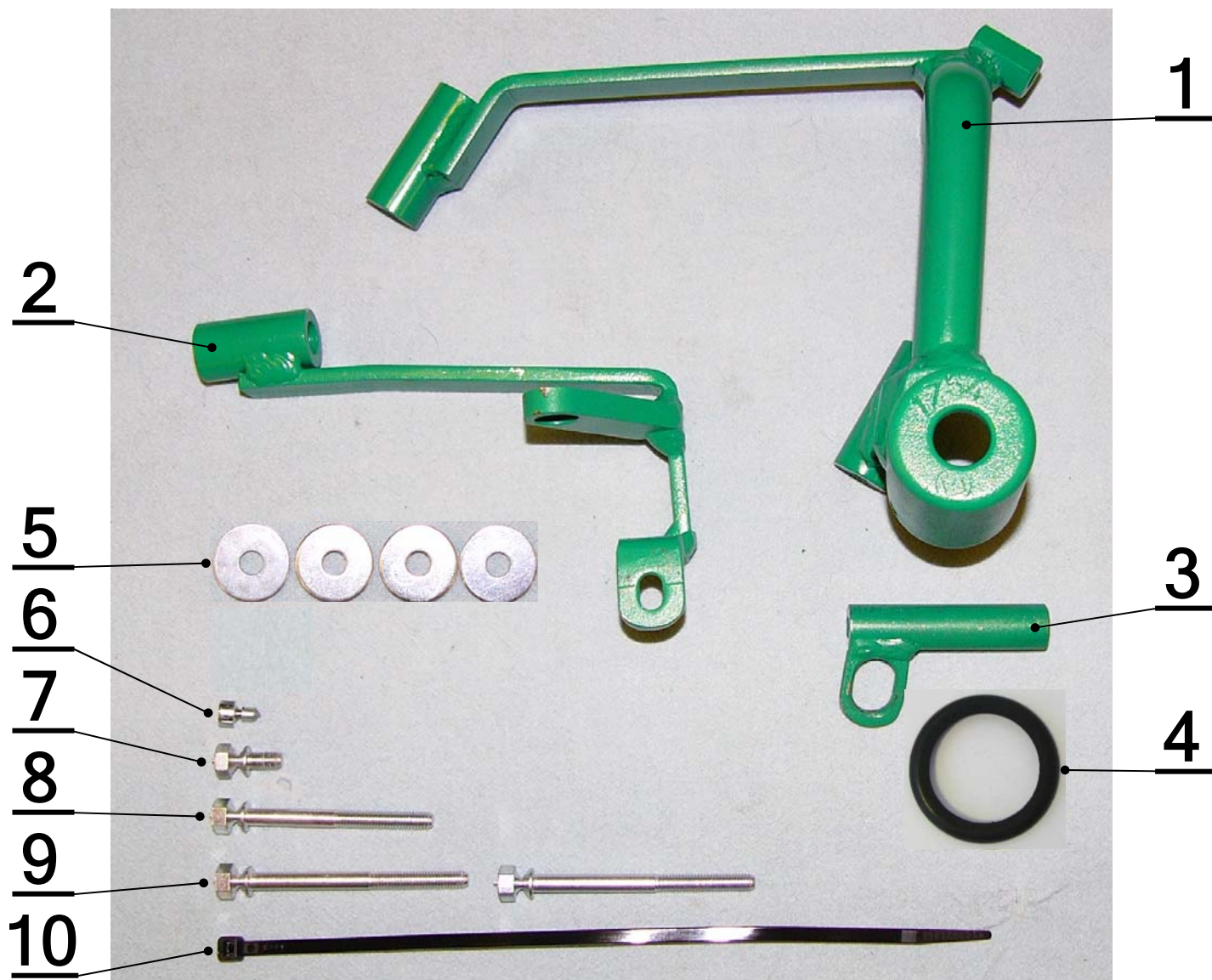
У разі виникнення питань або зауважень щодо продукції CONSTRUCT просимо повідомити на електронну адресу construct@spv.ua, або на сайт www.spv.ua - у розділ «питання-відповіді»

Якщо у вас виникли питання пов'язані з аварійним відкриттям замків звертайтеся до спеціалістів Української Локсмайстер Федерації : www.ulf.org.ua

SESTAVA JEDNOTLIVÝCH DÍLŮ MECHANICKÉHO ZABEZPEČENÍ

CF 1754A - Nissan Qashqai / X-Trail (AT)

- Renault Koleos (AT)



č.	Popis, rozměr:	Specifikace:	ks:
1.	Svarek vedení	CF 1754	1
2.	Záchyt kolíku	CF 1754	1
3.	Kryt bovdeny	CF 1754A	1
4.	Manžeta č. 6	CF09-11.00.00	1
5.	Podložka 6,6 DIN 440 R	P-20-66-22-01-01	4
6.	Šroub zatr. M 6x12 FOCUS	S-06-12-03-00-01c	1
7.	Šroub zatrhávací M 6x10,5 OCR	S-06-10,5-01-00-01a	1
8.	Šroub zatrhávací M 6x60 OCR	S-06-60-01-00-01a	1
9.	Šroub zatrhávací M 6x70 OCR	S-06-70-01-00-01a	2
10.	Páska stahovací 4,8x250	VPC 5/280	1

Vypracoval: J.Pospíšil

Schválil: P.Pokorný

Převzala: V.Kališová



1



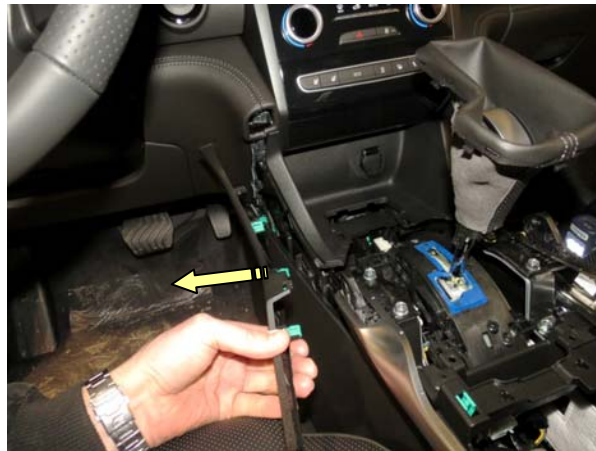
2



3



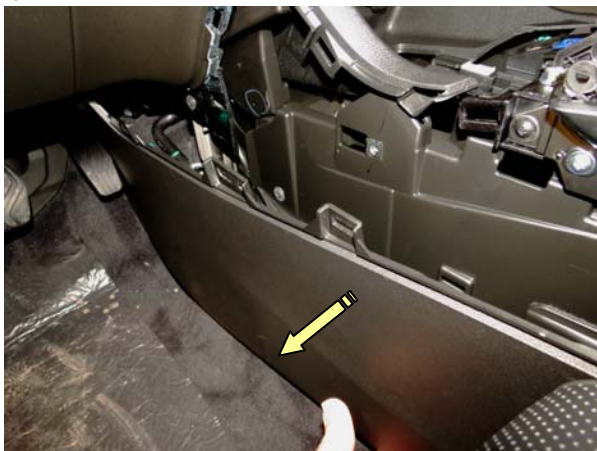
4



5



6



7



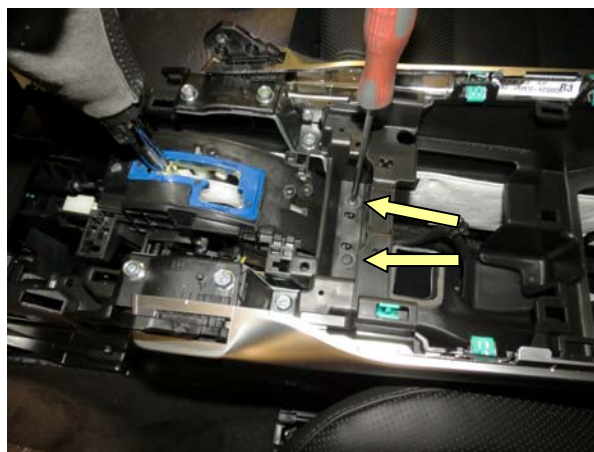
8



9



10



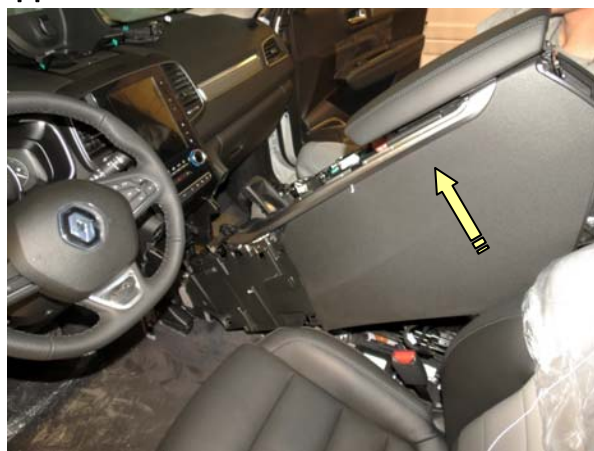
11



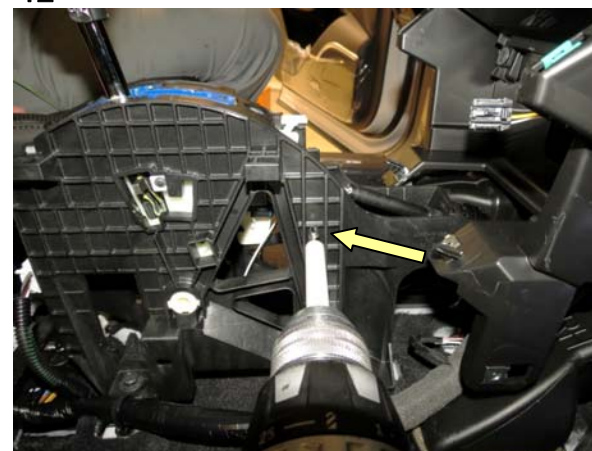
12



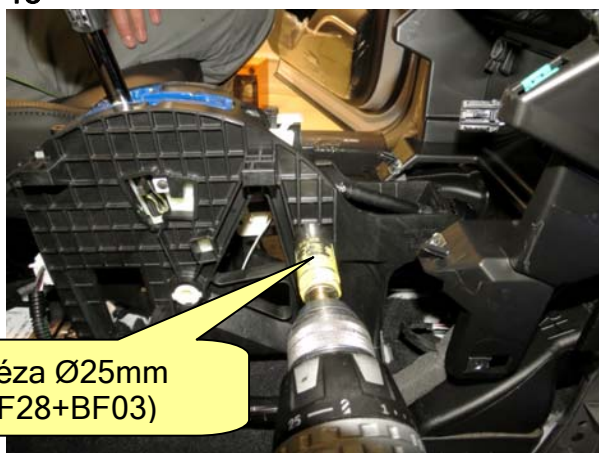
13



14

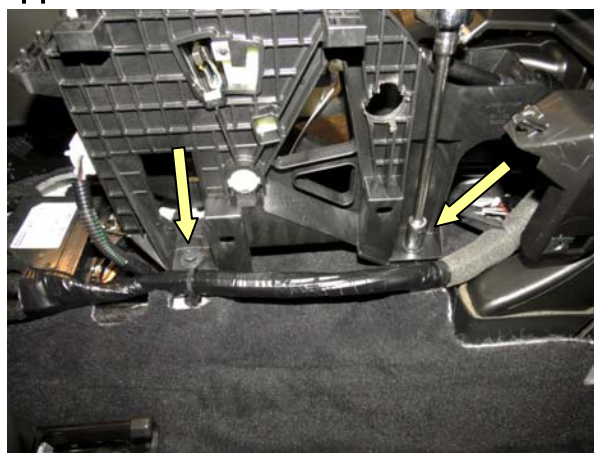


15



Fréza Ø25mm
(BF28+BF03)

16



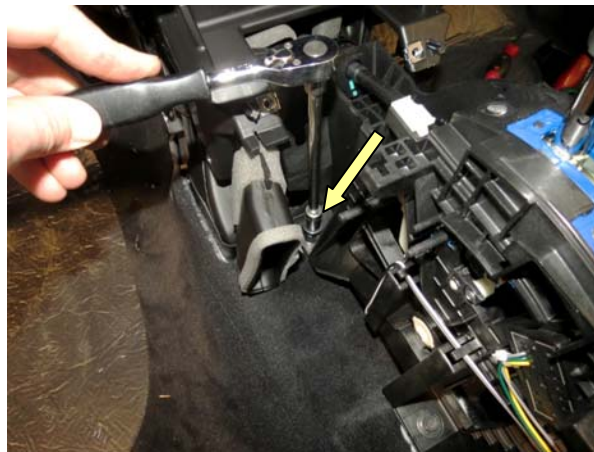
17



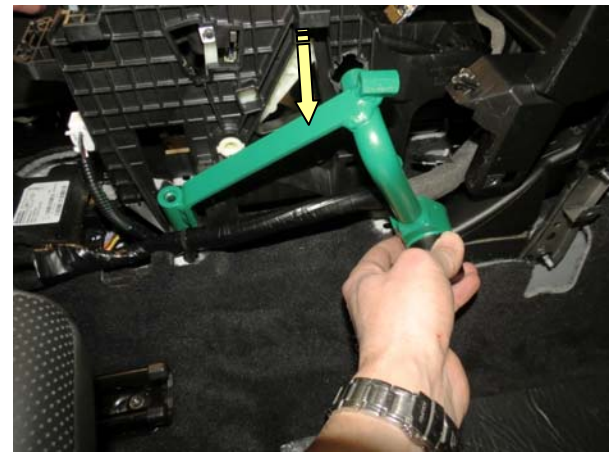
18



19



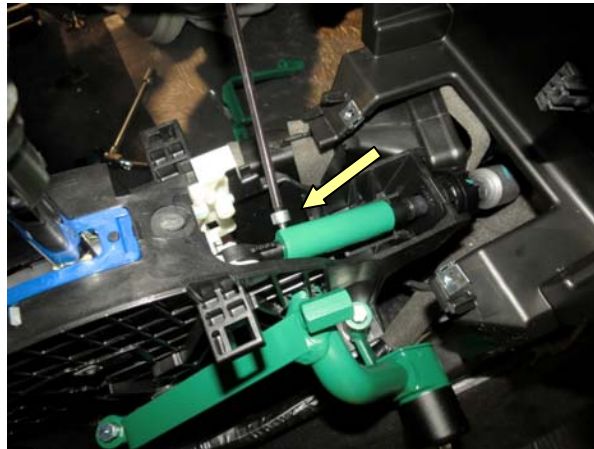
20



21



22



23



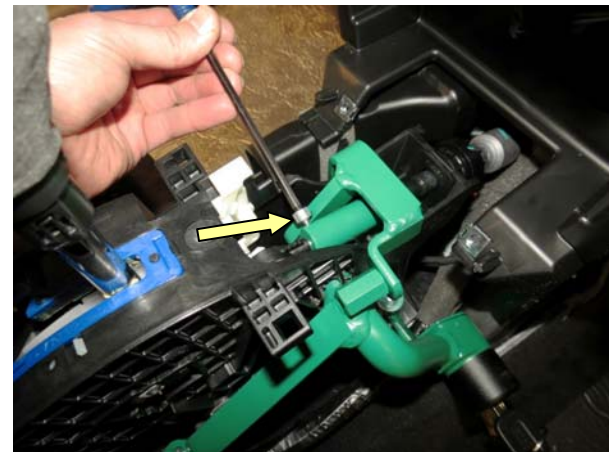
24



25



26



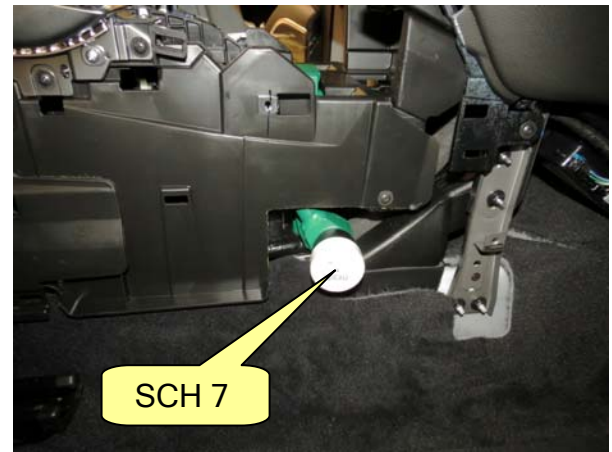
27



28



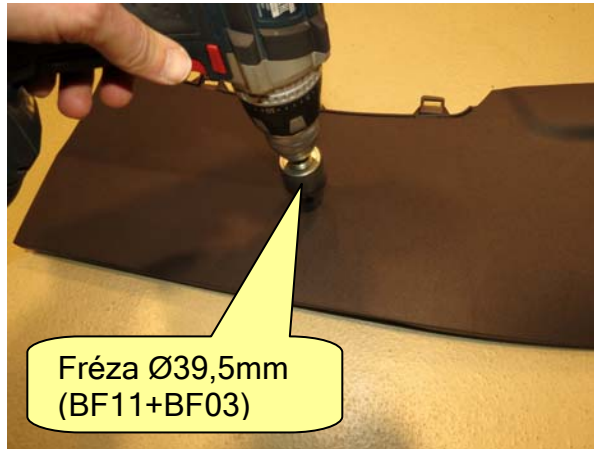
29



30



31



32



33



34



Seznam přípravků, nástrojů a šablon potřebných k montáži produktu CF 1754A.

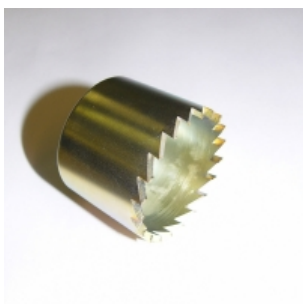
K výše uvedenému produktu je pro montáž nutné použít speciální vrtací šablonu:



BF3
Stopka
pro: BF1, BF2, BF10, BF
11, BF28, BF38, BF43



BF1
Fréza na kov
Ø 22 mm



BF11
Fréza na plast
Ø 39,5 mm



BF15
Vrták
Ø 4,1 mm, prodloužený



BF16
Vrták
Ø 6,8 mm, prodloužený



SCH7
Středící šablona
Ø 39,5 mm, hrot 4 mm