	МЕХАНІЧНИЙ БЛОКІРАТОР КАПОТУ CONSTRUCT HOODLOCK
HL 016-106	LEXUS RZ 2023---



Марка	LEXUS
Модель	RZ
Тип коробки передач	
Початок виробництва	2023
Кінець виробництва	
Примітки	

ЗАГАЛЬНА ІНСТРУКЦІЯ З УСТАНОВКИ МОДЕЛЬНИХ ЗАМКІВ CONSTRUCT HL

1. Перед установкою замка:

- a) Переконайтеся, що обраний замок відповідає автомобілю що потребує захисту (інфо на сайті lock.com.ua / 22. Протиугінні системи).
- b) Перевірте комплектність замка згідно складу вказаному у монтажній схемі (див. на сторінці обраного замка на сайті lock.com.ua).
- c) Перевірити працездатність замка, для чого вставити ключ (всі по черзі) та відкрити-закрити замок.
- d) Уважно ознайомтесь з монтажною схемою, зверніть особливу увагу на додаткові примітки.
- e) Переконайтеся в наявності у Вас спецінструменту необхідного для встановлення даного замка (перелік необхідного спецінструменту вказано в інструкції).

2. Установка замка: установку замка необхідно здійснювати згідно монтажною схемою (див. нижче).

- a) Розібрати необхідні елементи інтер'єру, та підкапотного простору .
- b) Встановити замок, провести трос в моторне відділення та встановити елементи блокування капоту. (зривні частини кріплення, не зривати !) Переконайтеся, що запорний елемент замка не затирає в елементах фіксації, в іншому разі провести додаткове регулювання – підгонку.
- в) Встановити на місце демонтовані елементи інтер'єру, та підкапотного простору, якщо потрібно - виконати розмітку , і вирізати в підкапотній панелі отвір для ока запорного.
- г) Перевірити фінальну працездатність замка. Закрити та відкрити капот і неодноразово закрити-відкрити замок.
Після виконаної перевірки, (тільки тепер) зірвати зривні частини кріплення.

**Примітки по установці: Місце встановлення замочної частини обирається довільно.
Прокладений трос не повинен мати різких вигинів.**

3. Після встановлення та перевірки працездатності замка необхідно заповнити Гарантійно-сервісну книжку.

У разі виникнення технічних питань Ви можете зв'язатися зі службою Техпідтримки:

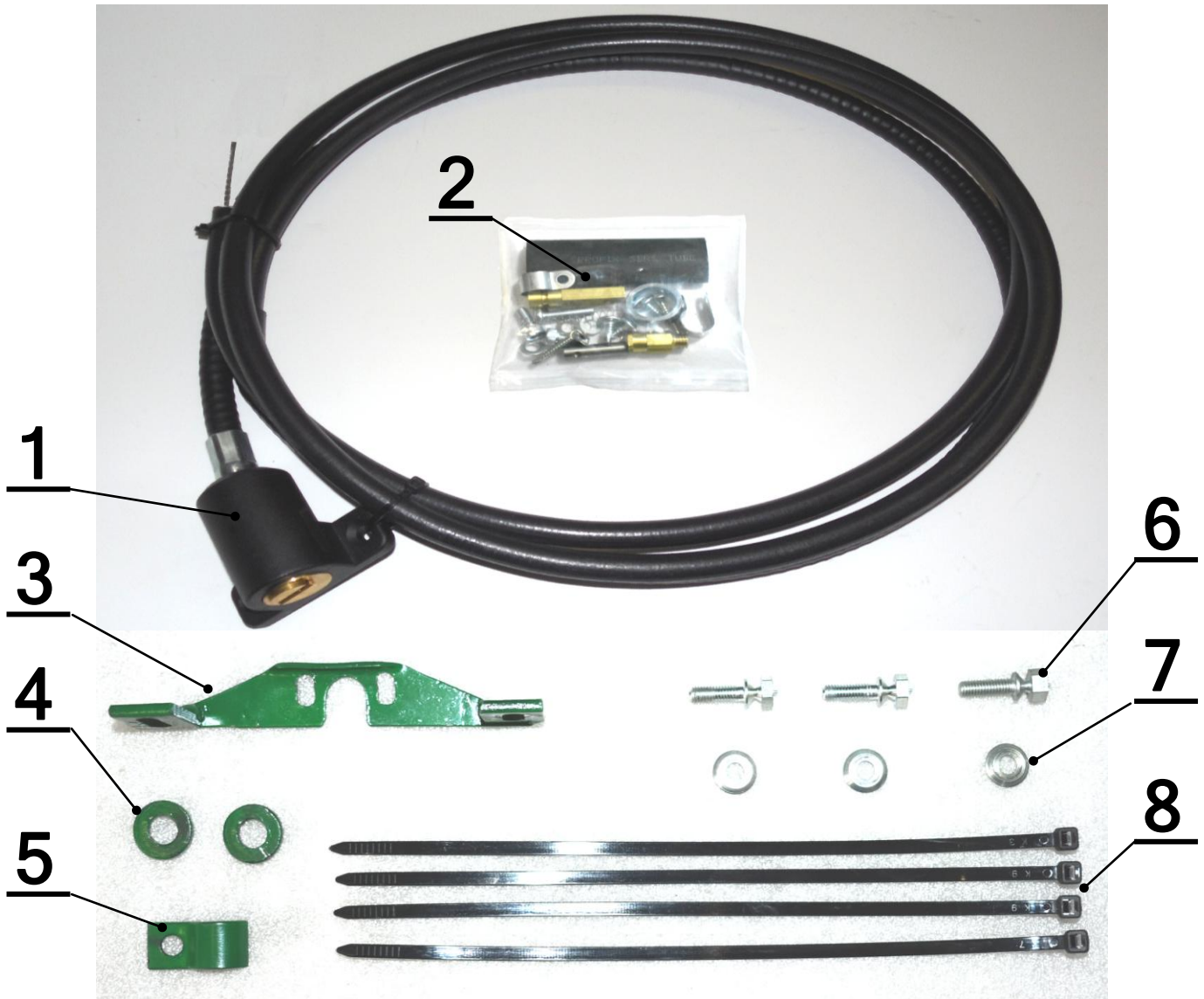
Гаряча лінія технічної підтримки тел.: (067) 500-88-94

Войтенко Валентин: Інженер , технічний консультант
(067) 505-49-96, E-MAIL: construct-centre@spv.ua

У разі виникнення питань або зауважень щодо продукції CONSTRUCT просимо повідомити на електронну адресу construct@spv.ua , або на сайт www.spv.ua - у розділ «питання-відповіді»

Якщо у вас виникли питання пов'язані з аварійним відкриттям замків звертайтеся до спеціалістів Української Локсмайстер Федерації : www.ulf.org.ua

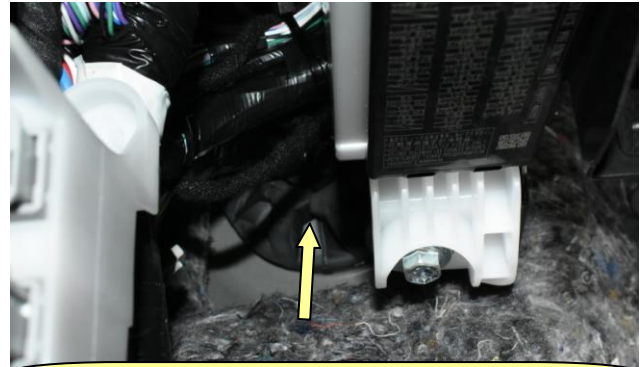
СКЛАД МЕХАНІЧНОГО БЛОКІРАТОРА CHL 016-106 LEXUS RZ



№.	Назва, розмір:	Специфікація:	К-ть:
1.	Замкова частина		1
2.	SET VARIO HL016		1
3.	Кронштейн капоту		1
4.	Стійка дистанційна CF 411 (4x20x10)	CF 411 - 00-02-01	2
5.	Скоба кріплення тросу Ø7	CV 1510B-017	1
6.	Болт зривний М6 х 20 OCR	S-06-20-01-00-01	3
7.	Шайба 6,3 VOL OCR	POD-06.03.03,VOL	3
8.	Хомут пластиковий 4,8x250	VPC 5/280	4

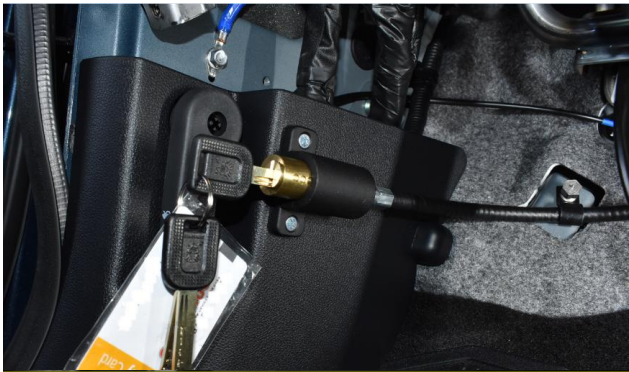


1



ЗАВЕСТИ ТРОС В МОТОРНИЙ ВІДСІК

2



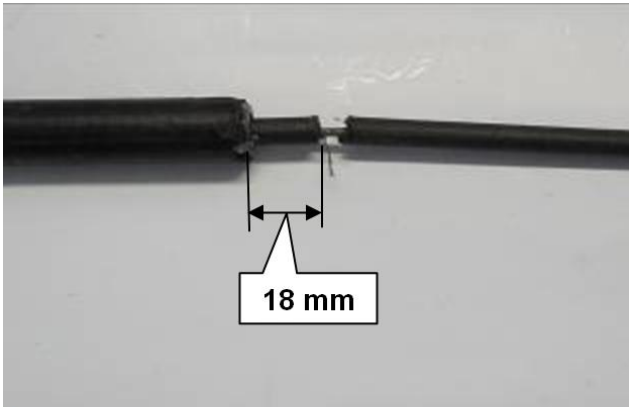
УВАГА!!! Виміри та підрізку троса виконувати при **ВІДКРИТОМУ** замку.

3



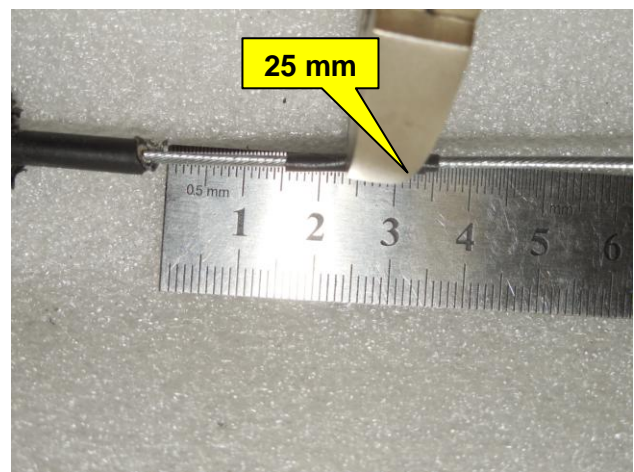
ВИМІРЯТИ ПОТРІБНУ ДОВЖИНУ ТРОСА, РОЗРІЗАТИ ТОВСТІЙ ЗАХИСТНИЙ БОУДЕН

4



РОЗРІЗАТИ ТОНКИЙ БОУДЕН

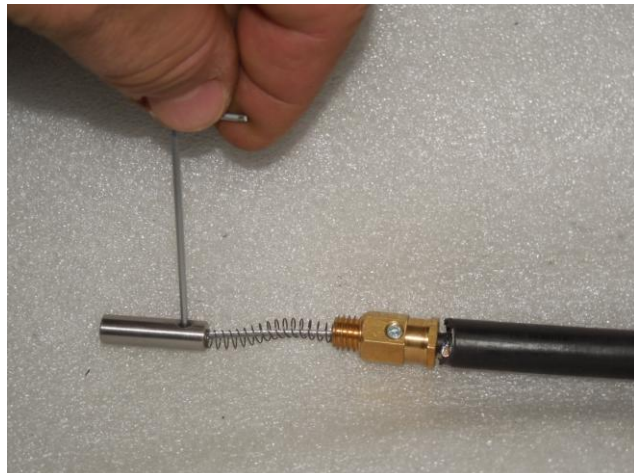
5



6



7



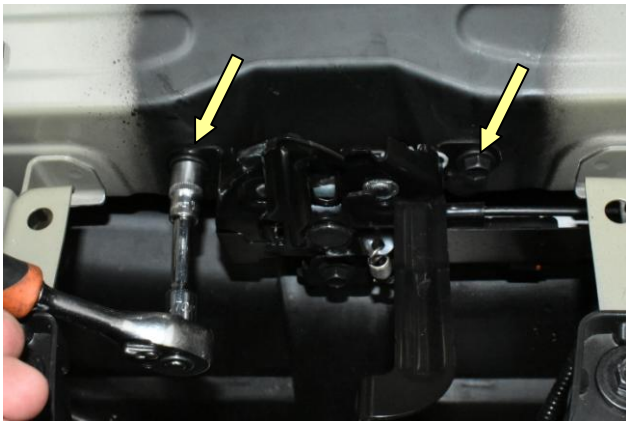
8



9



10



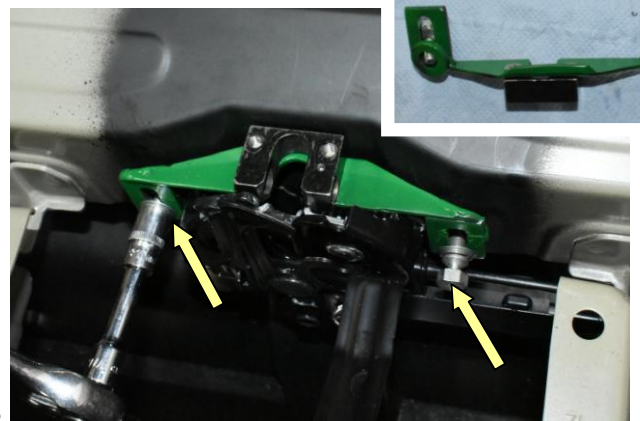
11



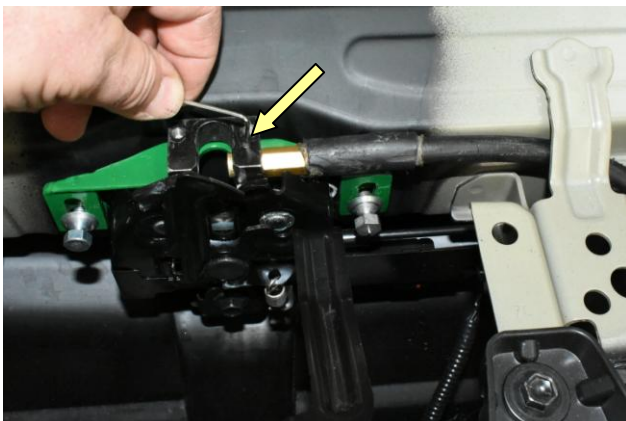
12



13



14



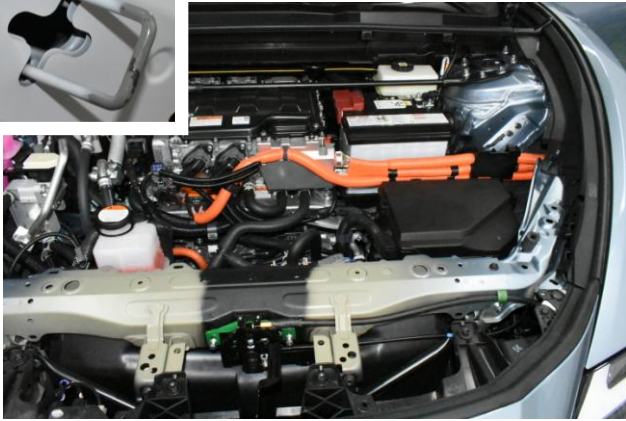
15



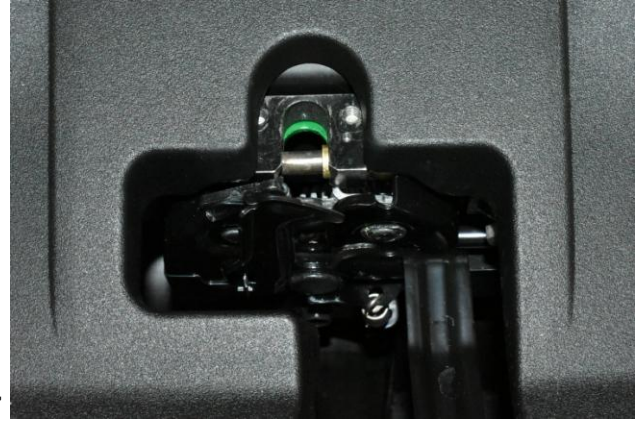
16



Відрегулювати закриття капоту



17



18