



**VOLANT**  
**92-044**

## МЕХАНІЧНИЙ БЛОКІРАТОР КЕРМА

### TOYOTA Rav4 А 2019---



<b>Марка</b>	<b>TOYOTA</b>
<b>Модель</b>	<b>RAV 4</b>
<b>Тип коробки передач</b>	Автомат
<b>Початок виробництва</b>	2019
<b>Кінець виробництва</b>	
<b>Примітки</b>	Для бензину (мал.15) Для гібрида (мал.16)



## ЗАГАЛЬНА ІНСТРУКЦІЯ З УСТАНОВКИ МОДЕЛЬНИХ ЗАМКІВ CONSTRUCT VOLANT

### 1. Перед установкою замка:

- a) Переконайтеся, що обраний замок відповідає автомобілю, що потребує захисту (інфо на сайті [lock.com.ua](http://lock.com.ua) / 22. Протиугінні системи).
- b) Перевірте комплектність замка згідно складу вказаному у монтажній схемі (див. на сторінці обраного замка на сайті [lock.com.ua](http://lock.com.ua) ).
- c) Перевірити працездатність замка, для чого вставити ключ (всі по черзі) та відкрити-закрити замок.
- d) Уважно ознайомтесь з монтажною схемою, зверніть особливу увагу на додаткові примітки.
- e) Переконайтесь в наявності у Вас спецінструменту необхідного для встановлення даного замка (перелік необхідного спецінструменту вказано в інструкції).

### 2. Установка замка: установку замка необхідно здійснювати згідно монтажною схемою (див. нижче).

- a) Демонтувати необхідні деталі інтер'єру (кришки, рами, панелі, повітроводи...), що зазначені в інструкції
- b) Встановити замок. (**зривні частини кріплення, не зривати !**) Переконайтесь, що встановлені елементи замка не заважають вільному обертанню керма в різних положеннях регулювання кермового валу. Пересвідчитись, що пін замка не затирає в елементах фіксації, та при закриванні замка надійно блокує рульовий вал від обертання. В іншому разі провести додаткове регулювання – підгонку.
- v) Встановити демонтовані деталі на місце, виконати розмітку, і вирізати отвір для виходу стакану замка, використовуючи голчатий, або спец шаблон і фрезу.

**Методика:** Спочатку треба встановити голчатий шаблон на стакан встановленого замка. Після цього треба встановити на місце відповідну деталь, по можливості закріпити рідними кріпленнями. Притиснути поверхню до голчатого шаблону, щоб відбився слід від голки. По відмітці від голчатого шаблону, вирізати отвір для виходу стакану замка, використовуючи фрезу вказану в інструкції.

- g) Встановити відповідні деталі інтер'єру на місце та перевірити фінальну працездатність замка. Неодноразово повернути кермо в різні боки та провести замикання-відмикання замка у відповідних положеннях рульового вала.

**Тільки після виконаної перевірки зривати зривні частини кріплення.**

- d) Встановити на місце раніше демонтовані деталі інтер'єру.

### 3. Після встановлення та перевірки працездатності замка необхідно заповнити Гарантійно-сервісну книжку.

У разі виникнення технічних питань Ви можете зв'язатися зі службою Техпідтримки:

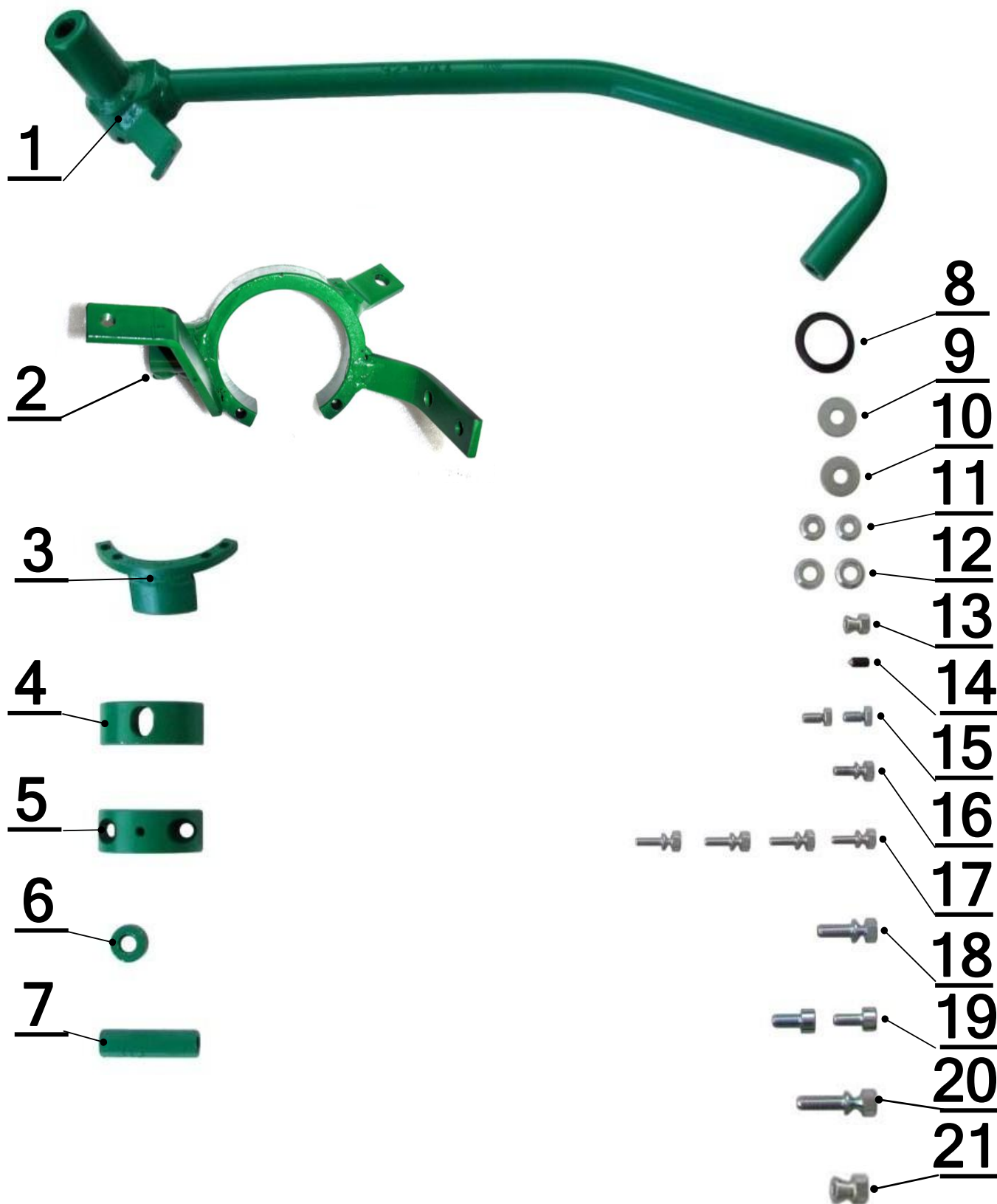
Гаряча лінія технічної підтримки тел.: (067) 500-88-94

Войтенко Валентин: Інженер, технічний консультант  
(067) 505-49-96, E-MAIL: [construct-center@spv.ua](mailto:construct-center@spv.ua)

У разі виникнення питань або зауважень щодо продукції CONSTRUCT просимо повідомити на електронну адресу [construct@spv.ua](mailto:construct@spv.ua), або на сайт [www.spv.ua](http://www.spv.ua) - у розділ «питання-відповіді»

Якщо у вас виникли питання пов'язані з аварійним відкриттям замків звертайтеся до спеціалістів Української Локсмайстер Федерації: [www.ulf.org.ua](http://www.ulf.org.ua)

## СКЛАД МЕХАНІЧНОГО БЛОКІРАТОРА VSL 92-044 - Toyota RAV4 (AT)





№.	Назва, розмір:	Специфікація:	К-ТЬ:
1.	Замкова частина	VSL 92-044	1
2.	Кронштейн замка		1
3.	Сегмент	VSL 92-044	1
4.	Обжимка захисту з різьбою	VSL 92-044	1
5.	Обжимка	VSL 92-044	1
6.	Стійка, TR20x5 L=8mm	CF411-00-02-00	1
7.	Стійка, 6HR13 L=55mm (M8)	CF1335-00-03-00a	1
8.	Манжета MZ 09	MZ09-00-09-01	1
9.	Шайба Ø 8,4 s=1mm	ČSN 021726	1
10.	Шайба Ø 8,4 s=2mm	DIN 9021	1
11.	Шайба 6,3 VOL OCR	POD-06.03.03,VOL	2
12.	Шайба 8,3 VOL OCR	P-20-83-17-03-01	3
13.	Гайка зривна M6 OCR	M-06-06-01-00-01	1
14.	Гвинт установочний з конусом M6 x 12	VSL 92-044	1
15.	Болт M6 x 12 (6HR - з канавкою)	CF-S-06.012.03	2
16.	Болт зривний M6 x 12,5 OCR	S-06-12,5-01-00-01	1
17.	Болт зривний M5 x 15 OCR	S-05-15-01-00-01a	4
18.	Болт зривний M8 x 20 OCR	S-08-20-01-00-01	1
19.	Болт INBUS M8 x 16	DIN 912	2
20.	Болт зривний M8 x 25 OCR	S-08-25-01-00-01	1
21.	Гайка зривна M8 OCR	M-08-06-01-00-01	1





1



2



3



4



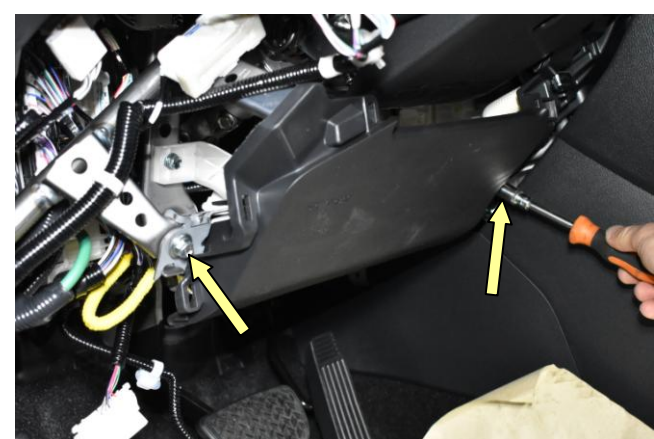
5



6



7



8





9



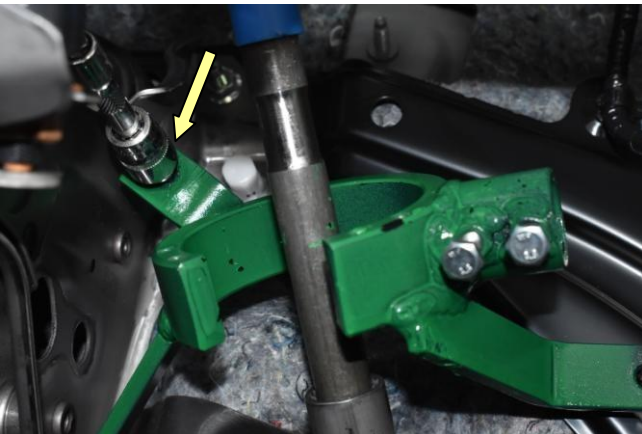
10



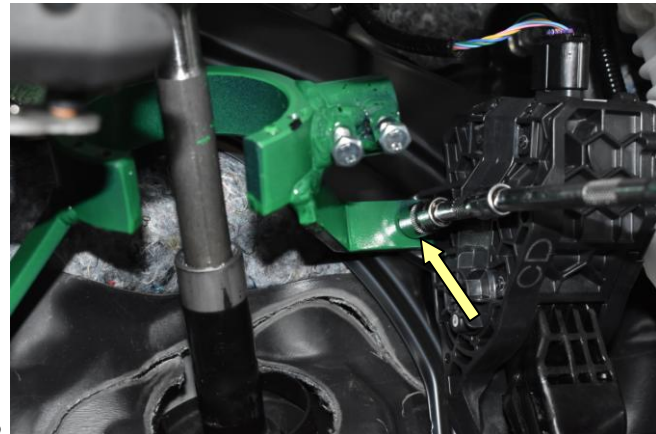
11



12



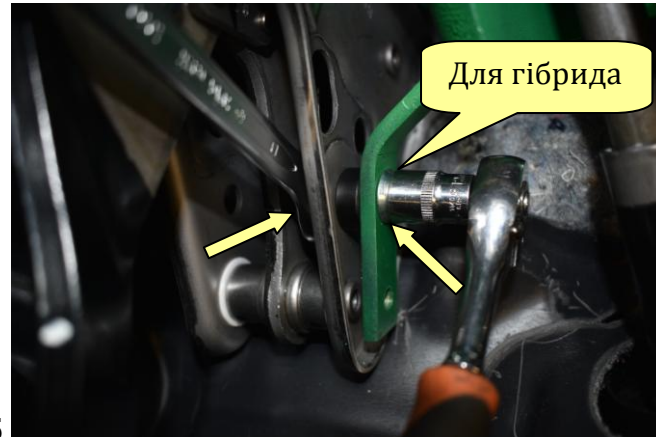
13



14

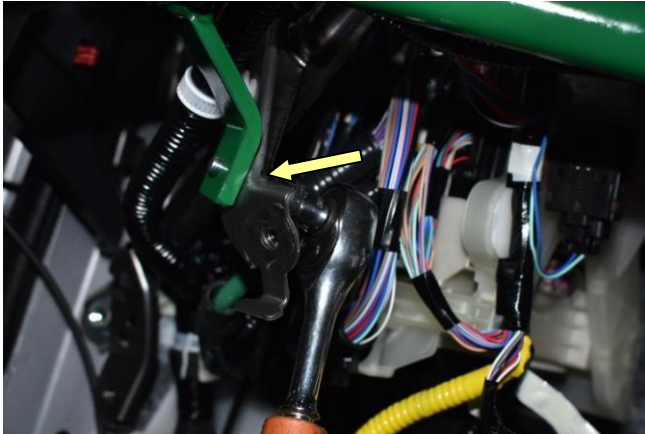


15



16

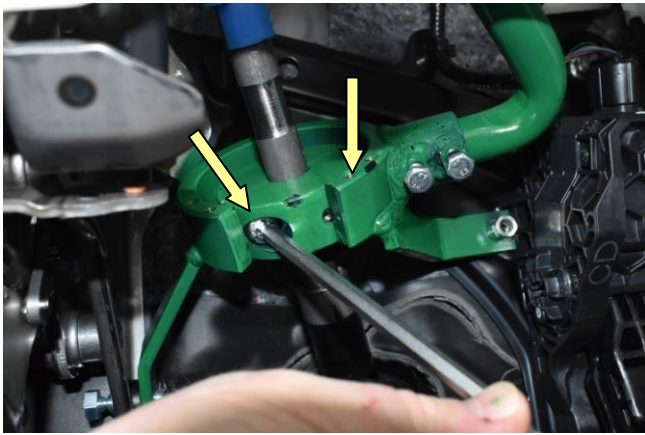




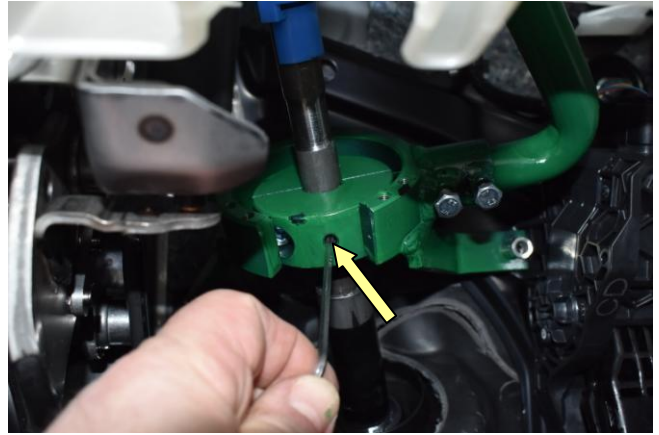
17



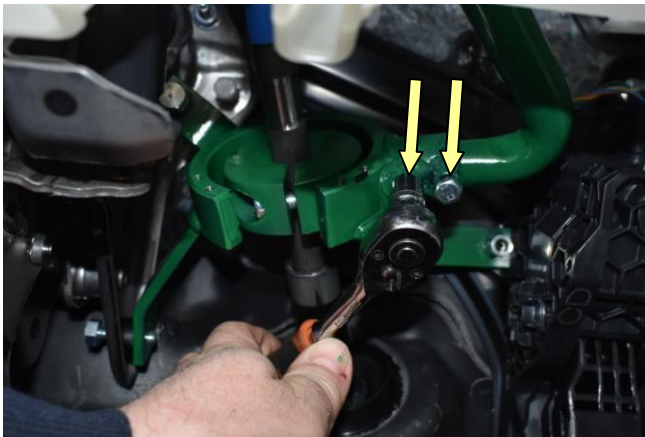
18



19



20



21



22



23

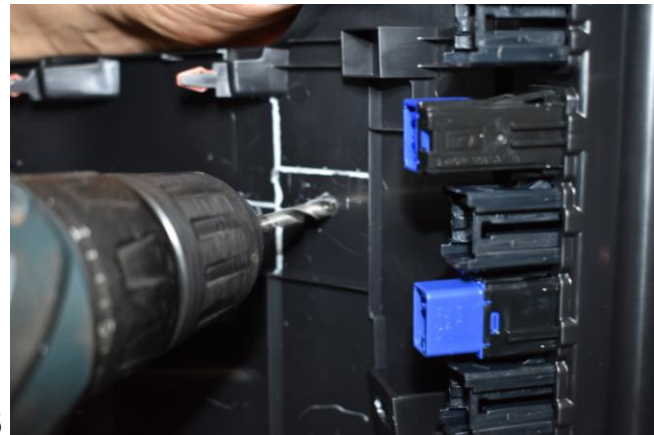


24

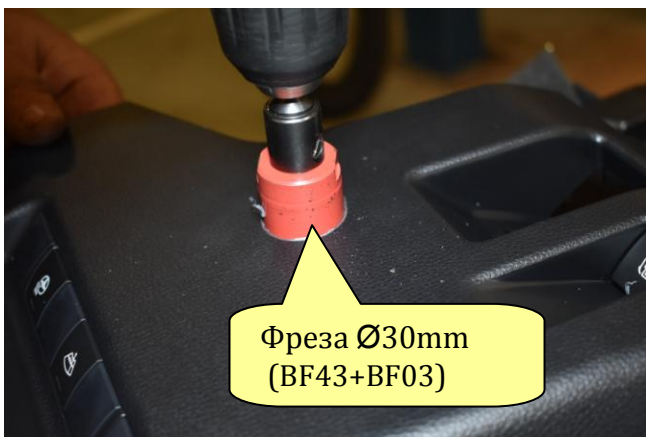
SCH 35



25



26



27



28





# Перелік інструментів і шаблонів потрібних для установки замка VSL 92-044.

Для для монтажу вищевказаного замка потрібен спеціальний шаблон для свердління :



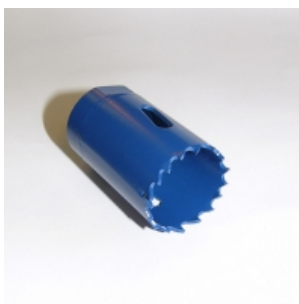
BF3  
Утримувач для :  
BF1, BF2, BF 11,  
BF28, BF38, BF43



BF15  
Свердло  
Ø 4,1 mm, подовжене



BF16  
Свердло  
Ø 6,8 mm, подовжене



BF43  
Фреза для металу та  
пластика Ø 30 mm



SCH35  
Центруючий шаблон  
Ø 30,5 mm, голка 4  
mm