



**GEAR G2  
1928**

**МЕХАНІЧНИЙ БЛОКІРАТОР КПШ  
MITSUBISHI ASX A 2017---**



<b>Марка</b>	<b>MITSUBISHI</b>
<b>Модель</b>	<b>ASX</b>
<b>Тип коробки передач</b>	Автоматична
<b>Інші характеристики</b>	
<b>Початок виробництва</b>	2017
<b>Кінець виробництва</b>	
<b>Шаблон</b>	
<b>Примітки</b>	Також для моделі 2020р.



## ЗАГАЛЬНА ІНСТРУКЦІЯ З УСТАНОВКИ МОДЕЛЬНИХ ЗАМКІВ CONSTRUCT GEAR G1-G4

### 1. Перед установкою замка:

- a) Переконайтеся, що обраний замок відповідає автомобілю що потребує захисту (інфо на сайті [lock.com.ua](http://lock.com.ua) / 22. Протиугінні системи).
- b) Перевірте комплектність замка згідно складу вказаному у монтажній схемі (див. на сторінці обраного замка на сайті [lock.com.ua](http://lock.com.ua) ).
- c) Перевірити працездатність замка, для чого вставити ключ (всі по черзі) та відкрити-закрити замок.
- d) Уважно ознайомтесь з монтажною схемою, зверніть особливу увагу на додаткові примітки.
- e) Переконайтесь в наявності у Вас спеціального інструменту необхідного для встановлення данного замка (перелік необхідного спеціального інструменту вказано в інструкції).

### 2. Установка замка: установку замка необхідно здійснювати згідно монтажної схеми (див. нижче).

- a) Розібрати центральну консоль.
- b) Встановити замок. (**зривні частини кріплення, не зривати !**) Переконайтесь, що пін замка не затирає в елементах фіксації, в іншому разі провести додаткове регулювання –підгонку.
- в) Встановити центральну консоль, виконати розмітку , і вирізати в консолі отвір для виходу стакана замка,використовуючи голчатий, або спец шаблон і фрезу.

**Методика:** Спочатку треба встановити голчатий шаблон на стакан встановленого замка. Після цього треба встановити на місце пластикову центральну консоль. Закріпити консоль декількома рідними кріпленнями . Притиснути консоль до голчатого шаблону, щоб на консолі відбився слід від голки. Після чого знову зняти консоль і зняти шаблон . В консолі, по відмітці від голчатого шаблону, вирізати отвір для виходу стакана замка використовуючи фрезу вказану в інструкції.

- г) Знову встановити консоль та перевірити фінальну працездатність замка. Провести перемикання важеля КПШ і неодноразово закрити відкрити замок. Після виконаної перевірки, зняти консоль та **тільки тепер зривати зривні частини кріплення**.
- д) Зібрати центральну консоль.

### 3. Після встановлення та перевірки працездатності замка необхідно заповнити Гарантійно-сервісну книжку.

У разі виникнення технічних питань Ви можете зв'язатися зі службою Техпідтримки:

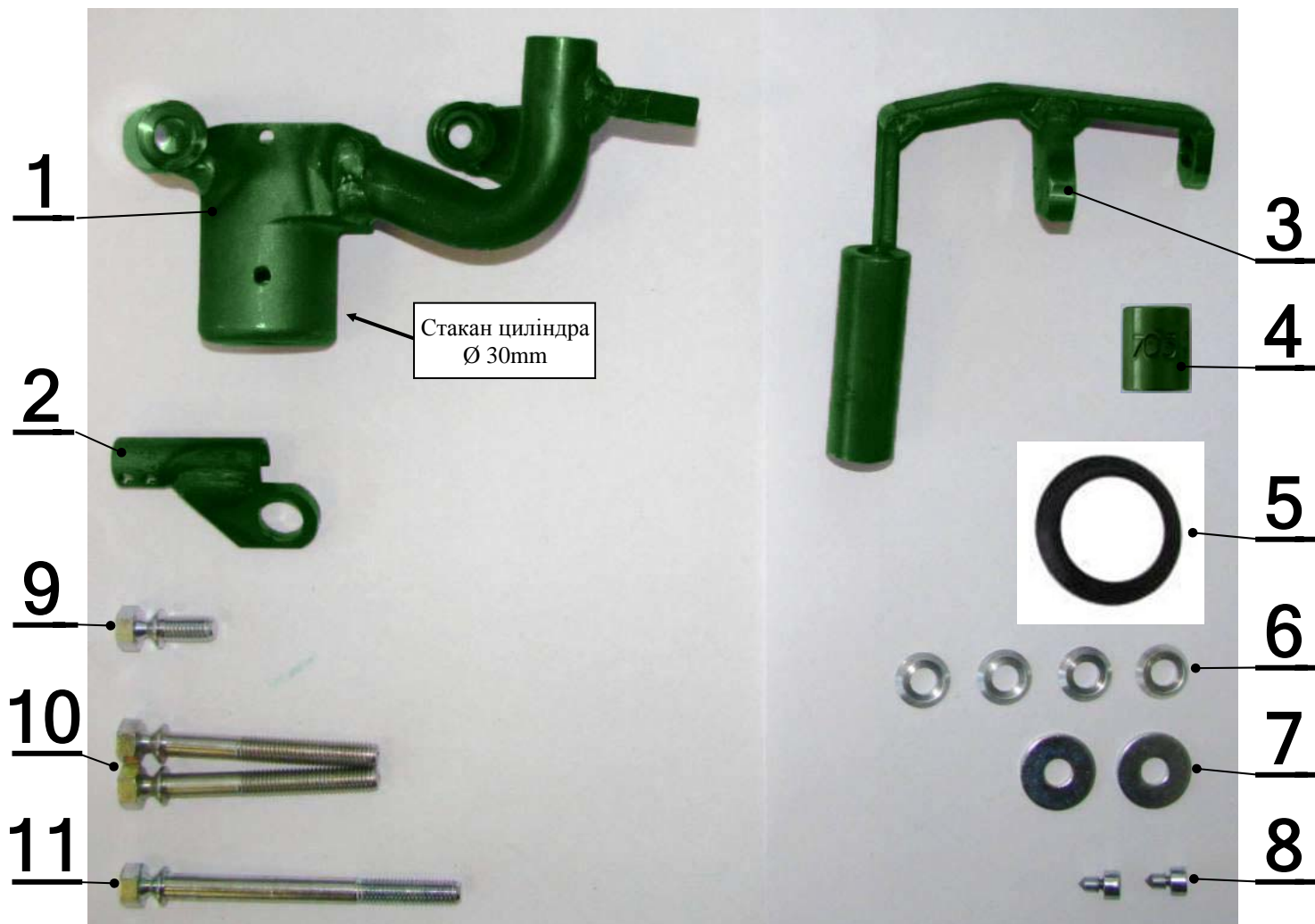
Гаряча лінія технічної підтримки тел.: (067) 500-88-94

Войтенко Валентин: Інженер , технічний консультант  
(067) 505-49-96, E-MAIL: [construct-center@spv.ua](mailto:construct-center@spv.ua)

У разі виникнення питань або зауважень щодо продукції CONSTRUCT просимо повідомити на електронну адресу [construct@spv.ua](mailto:construct@spv.ua) , або на сайт [www.spv.ua](http://www.spv.ua) - у розділ «питання-відповіді»

Якщо у вас виникли питання пов'язані з аварійним відкриттям замків звертайтеся до спеціалістів Української Локсмайстер Федерації : [www.ulf.org.ua](http://www.ulf.org.ua)

## СКЛАД МЕХАНІЧНОГО БЛОКІРАТОРА CF 1928 - Mitsubishi ASX (AT)



№.	Назва, розмір:	Специфікація:	к-ть:
1.	Замкова частина	PCF 1928	1
2.	Обжимка	PCF 1928	1
3.	Кронштейн замка	PCF 1928	1
4.	Стійка дистанційна, TR20x5 L=25mm	CF705-00-02-00	1
5.	Манжета MZ 09	MZ09-00-09-01	1
6.	Шайба 8,3 VOL OCR	P-20-83-17-03-01	4
7.	Шайба 8, s= 2 mm	DIN 9021,zinek	2
8.	Болт PCF 1751 (Imbus M 5x8 - з конусом )	S-05-08-03-00-01	2
9.	Болт зривний M 8x16 OCR	S-08-16-01-00-01	1
10.	Болт зривний M 8x65 OCR	S-08-65-01-00-01	2
11.	Болт зривний M 8x90 OCR	S-08-90-01-00-01	1



1



2



3



4



5



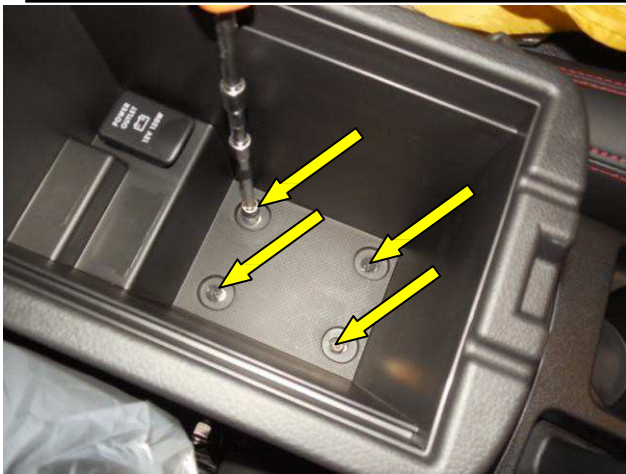
6



7



8



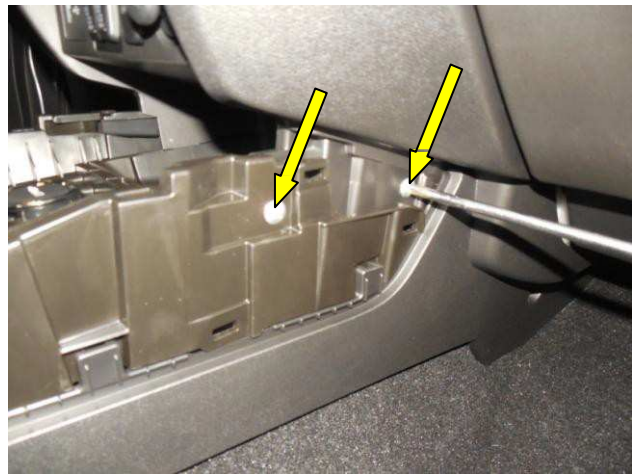
9



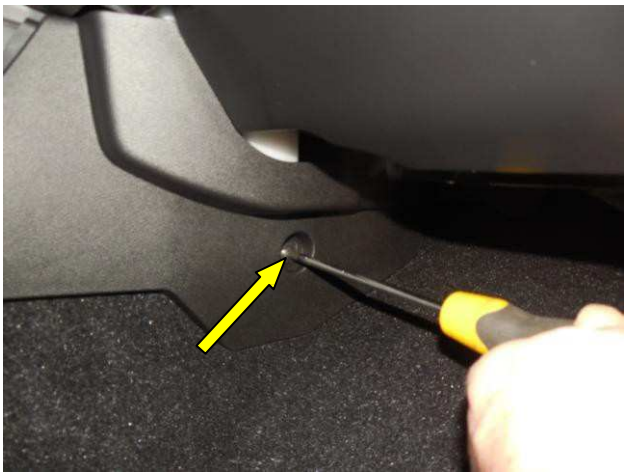
10



11



12



13



14



15



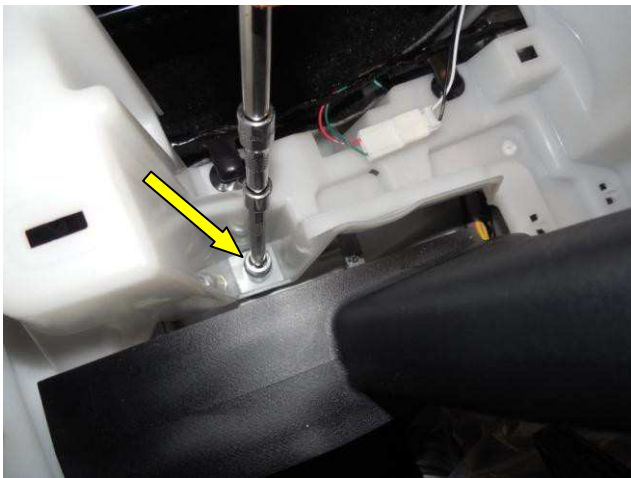
16



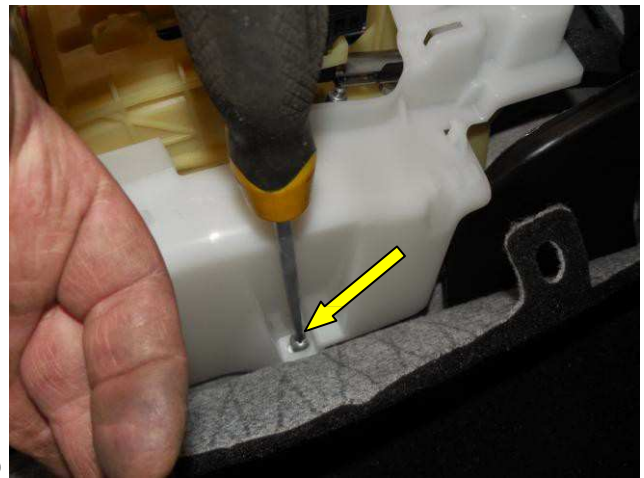
17



18



19



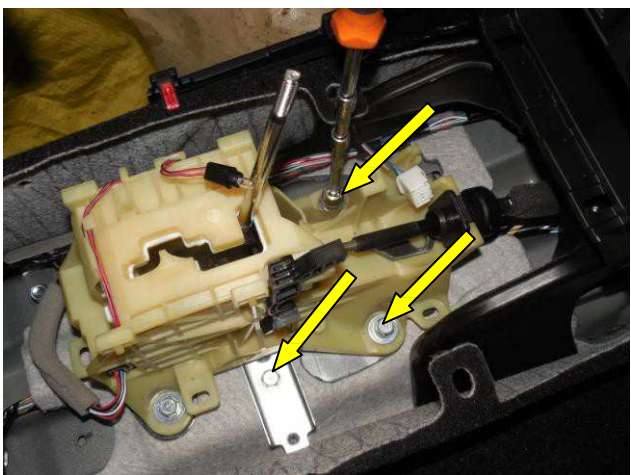
20



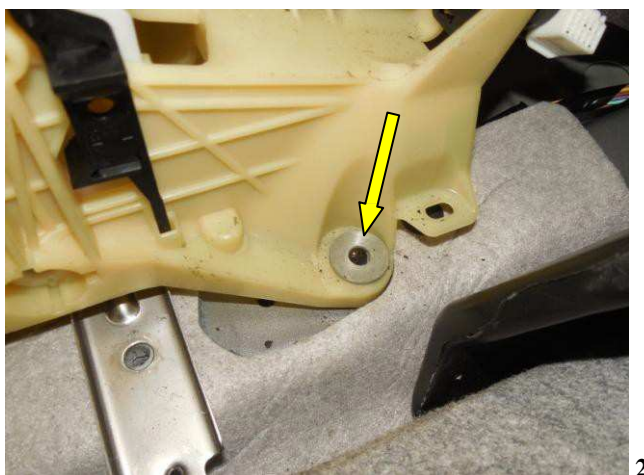
21



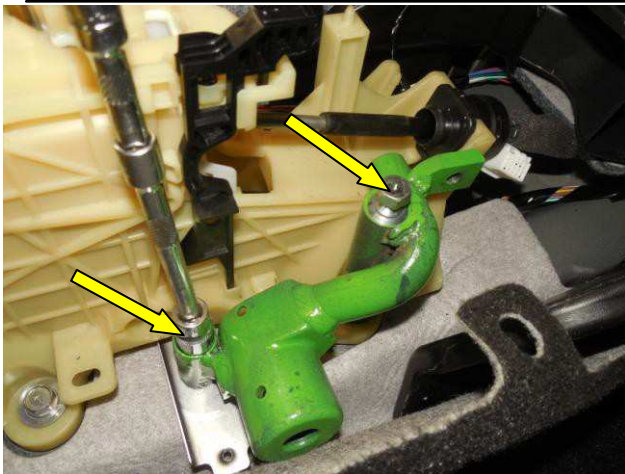
22



23



24

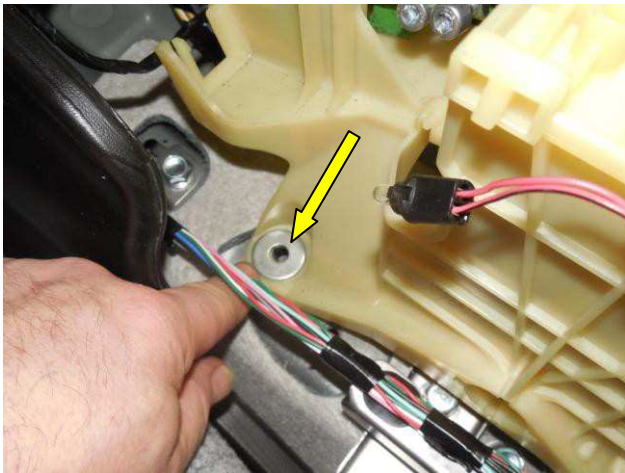


25

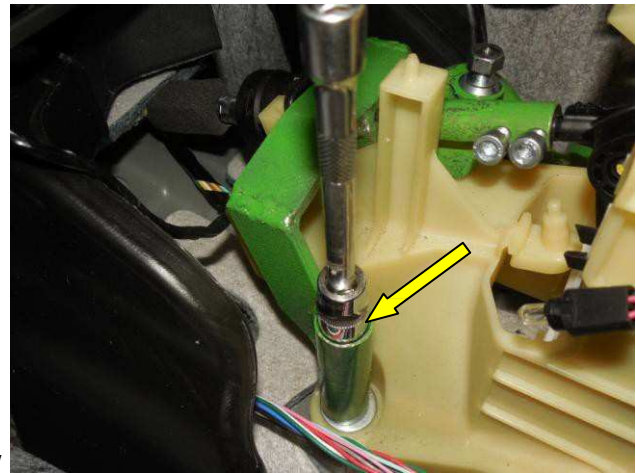


**ЗРІЗАТИ ЧАСТИНУ ПЛАСТИКА**

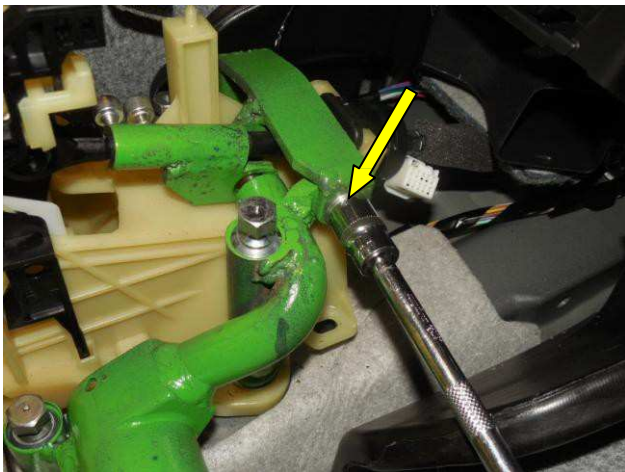
26



27



28



29



**ЗРІЗАТИ ЧАСТИНУ ПЛАСТИКА**

30

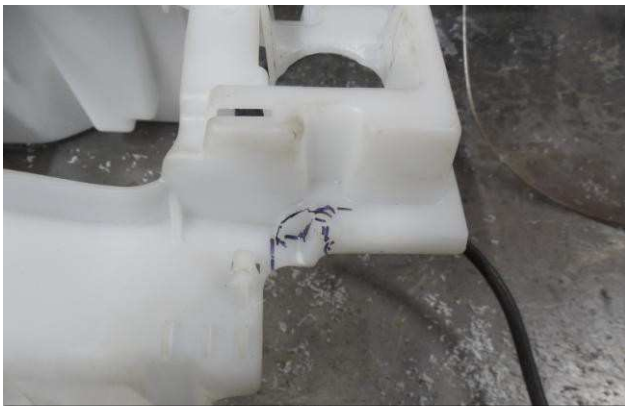


31



**ФРЕЗА Д Л Я П Л А С Т И К У В F 1 1 Ø 3 9 . 5 m m**

32



**ЗРІЗАТИ ЧАСТИНУ ПЛАСТИКА**

33



34



**ГОЛЧАТИЙ ШАБЛОН SCH 35**

35



36



**ФРЕЗА Д Л Я П Л АСТИКУ ВF43 Ø30mm**

37



38

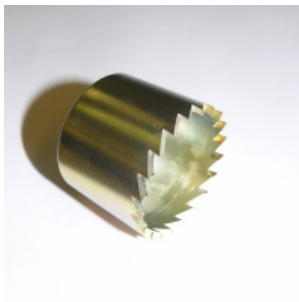


# Перелік інструментів і шаблонів потрібних для установки замка CF 1928.

Для для монтажу вищевказаного замка потрібен спеціальний шаблон для свердління :



BF3  
Утримувач для :  
BF1, BF2, BF 11,  
BF28, BF38, BF43



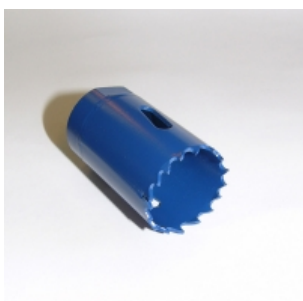
BF11  
Фреза для пластика  
Ø 39,5 mm



BF15  
Свердло  
Ø 4,1 mm, подовжене



BF16  
Свердло  
Ø 6,8 mm, подовжене



BF43  
Фреза для металу та  
пластика Ø 30 mm



SCH35  
Центруючий шаблон  
Ø 30,5 mm, голка 4 mm