



**GEAR G2
2035**

МЕХАНІЧНИЙ БЛОКІРАТОР КПШ

HYUNDAI Tucson A 2021---, 2.0i



Марка	HYUNDAI
Модель	TUCSON
Тип коробки передач	Автоматична
Інші характеристики	2.0i
Початок виробництва	2021
Кінець виробництва	
Шаблон	
Примітки	Механічний селектор перемикування передач



ЗАГАЛЬНА ІНСТРУКЦІЯ З УСТАНОВКИ МОДЕЛЬНИХ ЗАМКІВ CONSTRUCT GEAR G1-G4

1. Перед установкою замка:

- a) Переконайтеся, що обраний замок відповідає автомобілю що потребує захисту (інфо на сайті lock.com.ua / 22. Протиугінні системи).
- b) Перевірте комплектність замка згідно складу вказаному у монтажній схемі (див. на сторінці обраного замка на сайті lock.com.ua).
- c) Перевірити працездатність замка, для чого вставити ключ (всі по черзі) та відкрити-закрити замок.
- d) Уважно ознайомтесь з монтажною схемою, зверніть особливу увагу на додаткові примітки.
- e) Переконайтесь в наявності у Вас спеціального інструменту необхідного для встановлення данного замка (перелік необхідного спеціального інструменту вказано в інструкції).

2. Установка замка: установку замка необхідно здійснювати згідно монтажною схемою (див. нижче).

- a) Розібрати центральну консоль.
- b) Встановити замок. (**зривні частини кріплення, не зривати !**) Переконайтесь, що пін замка не затирає в елементах фіксації, в іншому разі провести додаткове регулювання –підгонку.
- в) Встановити центральну консоль, виконати розмітку , і вирізати в консолі отвір для виходу стакана замка,використовуючи голчатий, або спец шаблон і фрезу.

Методика: Спочатку треба встановити голчатий шаблон на стакан встановленого замка. Після цього треба встановити на місце пластикову центральну консоль. Закріпити консоль декількома рідними кріпленнями . Притиснути консоль до голчатого шаблону, щоб на консолі відбився слід від голки. Після чого знову зняти консоль і зняти шаблон . В консолі, по відмітці від голчатого шаблону, вирізати отвір для виходу стакана замка використовуючи фрезу вказану в інструкції.

- г) Знову встановити консоль та перевірити фінальну працездатність замка. Провести перемикання важеля КПШ і неодноразово закрити відкрити замок. Після виконаної перевірки, зняти консоль та **тільки тепер зривати зривні частини кріплення**.
- д) Зібрати центральну консоль.

3. Після встановлення та перевірки працездатності замка необхідно заповнити Гарантійно-сервісну книжку.

У разі виникнення технічних питань Ви можете зв'язатися зі службою Техпідтримки:

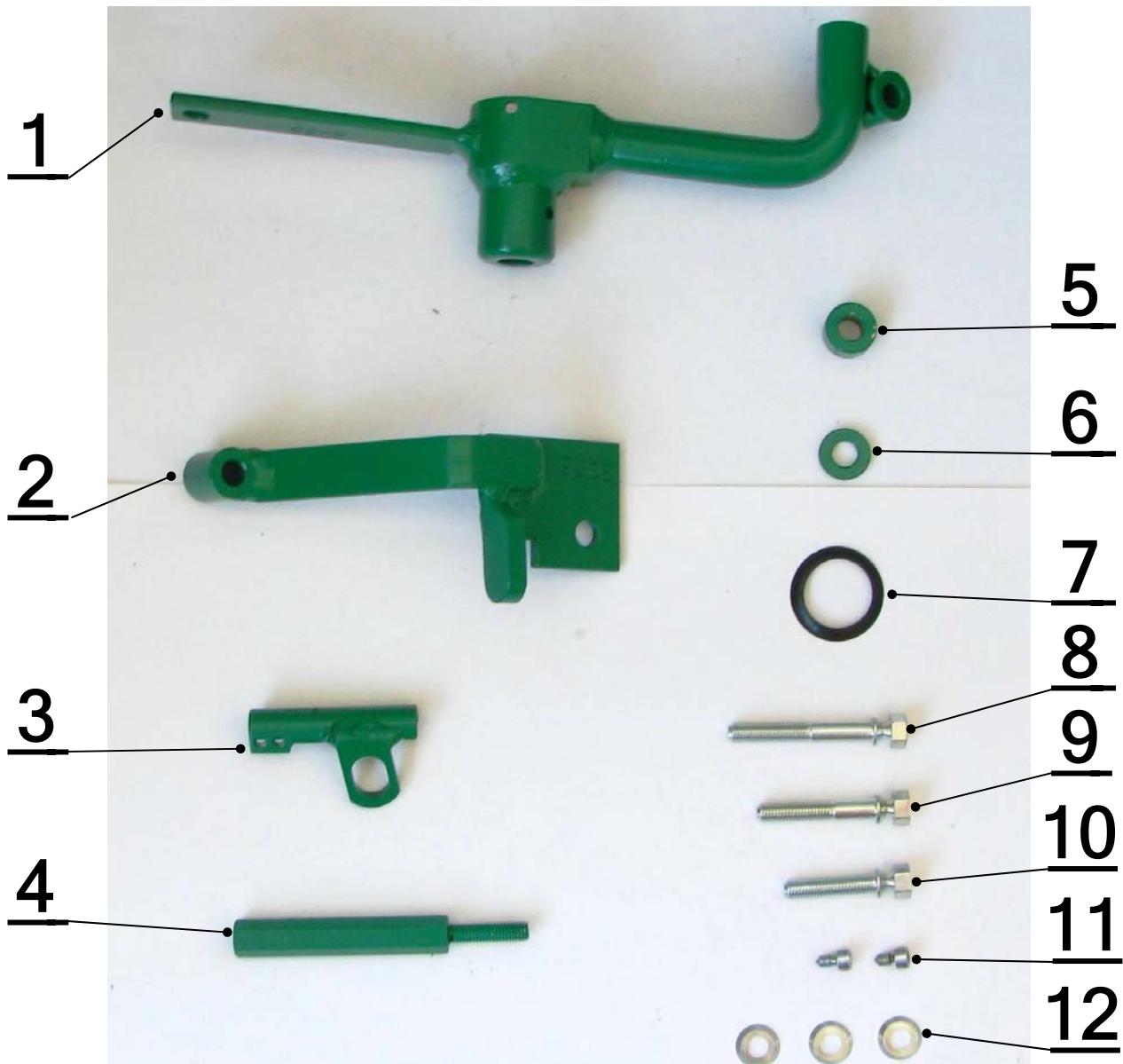
Гаряча лінія технічної підтримки тел.: (067) 500-88-94

Войтенко Валентин: Інженер , технічний консультант
(067) 505-49-96, E-MAIL: construct-center@spv.ua

У разі виникнення питань або зауважень щодо продукції CONSTRUCT просимо повідомити на електронну адресу construct@spv.ua , або на сайт www.spv.ua - у розділ «питання-відповіді»

Якщо у вас виникли питання пов'язані з аварійним відкриттям замків звертайтеся до спеціалістів Української Локсмайстер Федерації : www.ulf.org.ua

СКЛАД МЕХАНІЧНОГО БЛОКІРАТОРА PCF 2035 - Hyundai Tucson (AT)



№.	Назва, розмір:	Специфікація:	К-ть:
1.	Замкова частина (вихід з.п. у закритому стані 21 -1mm)	PCF 2035	1
2.	Кронштейн	PCF 2035	1
3.	Обжимка	PCF 2035	1
4.	Стойка з стержнем з різьбою, 6HR13 L=113mm (M8)	PCF 2035	1
5.	Стойка дистанційна PCF 783 L=13 TR 20x5	PCF783-00-02-00	1
6.	Стойка дистанційна CF 411 L=4 TR 20x5	CF411-00-02-01	1
7.	Манжета MZ 09	MZ09-00-09-01	1
8.	Болт зривний M8 x 55 OCR	S-08-55-01-00-01	1
9.	Болт зривний M8 x 45 OCR	S-08-45-01-00-01	1
10.	Болт зривний M8 x 35 OCR	S-08-35-01-00-01	1
11.	Болт зривний M5 x 8 (inbus з конусом)	S-05-08-03-00-01	2
12.	Шайба 8,3 VOL OCR	P-20-83-17-03-01	3



1



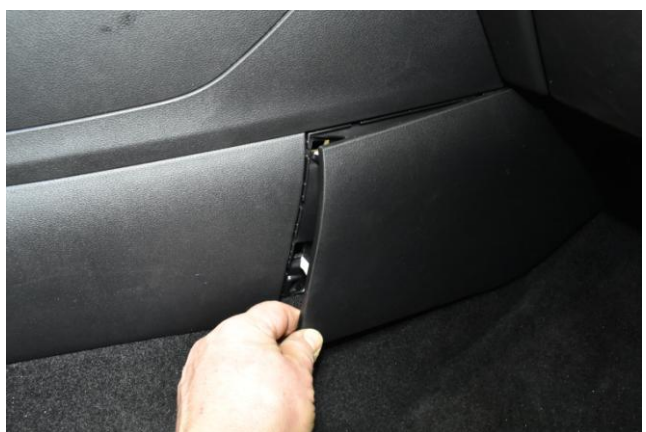
2



3



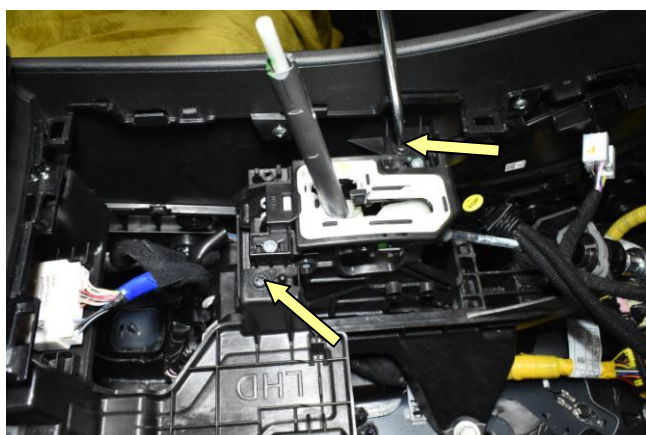
4



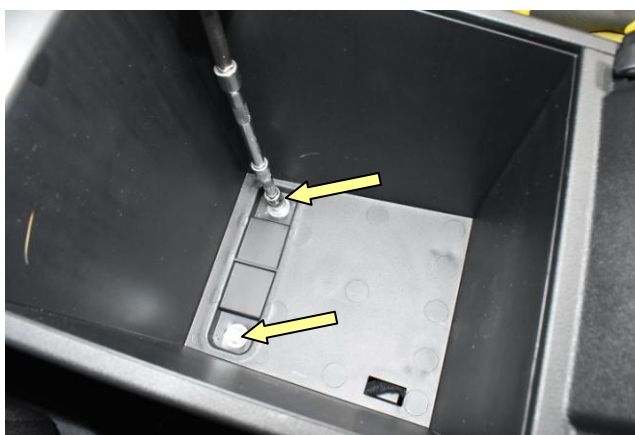
5



6



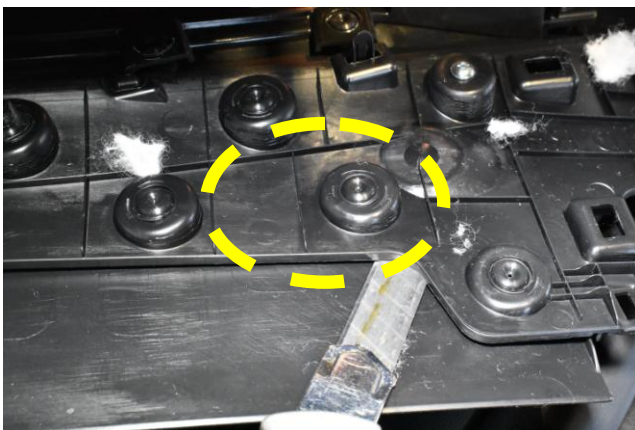
7



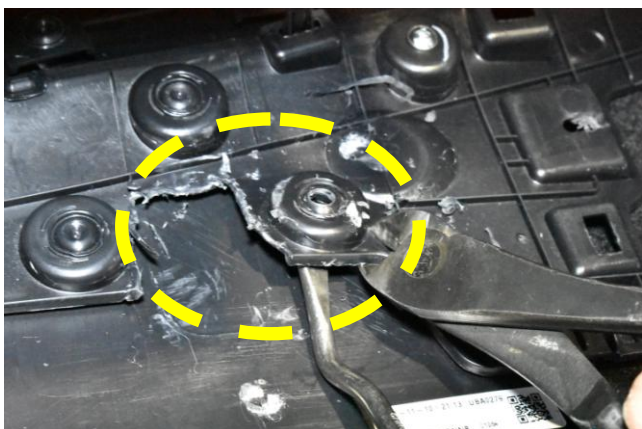
8



9



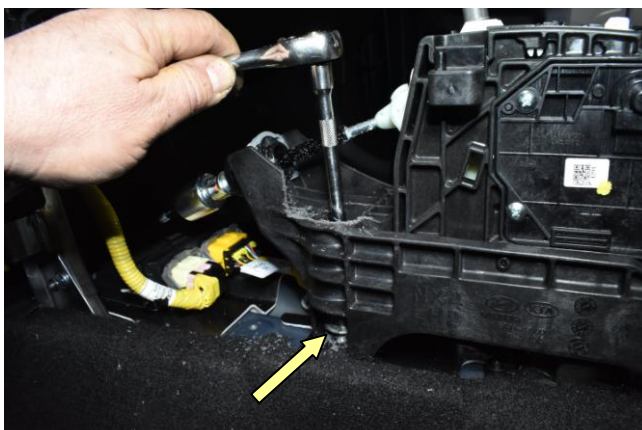
10



11



12



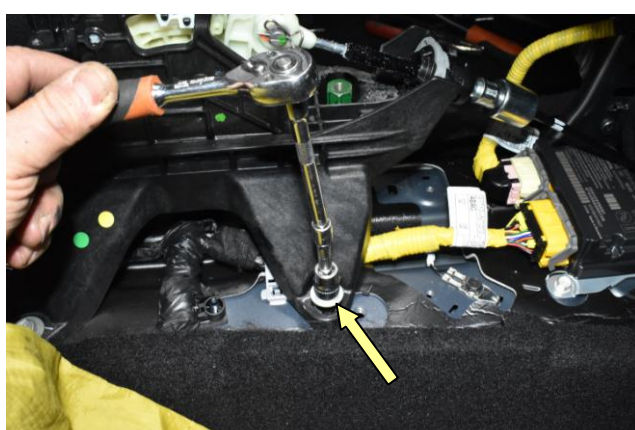
13



14



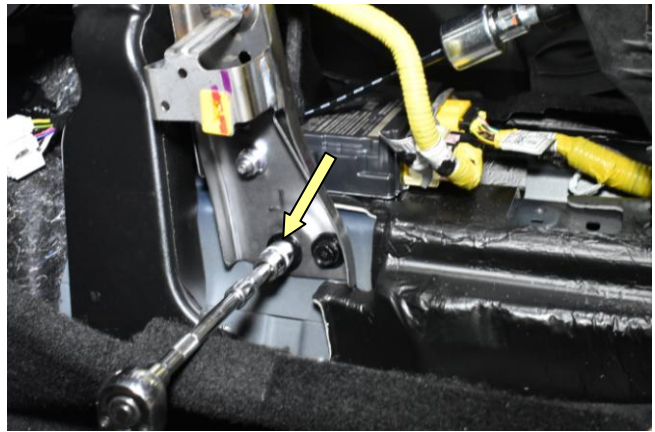
15



16



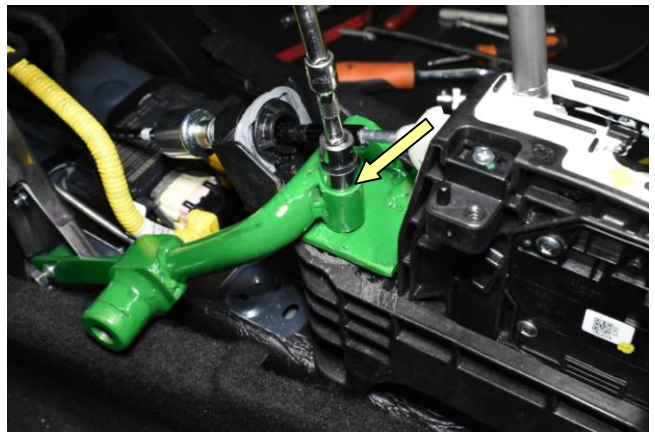
17



18



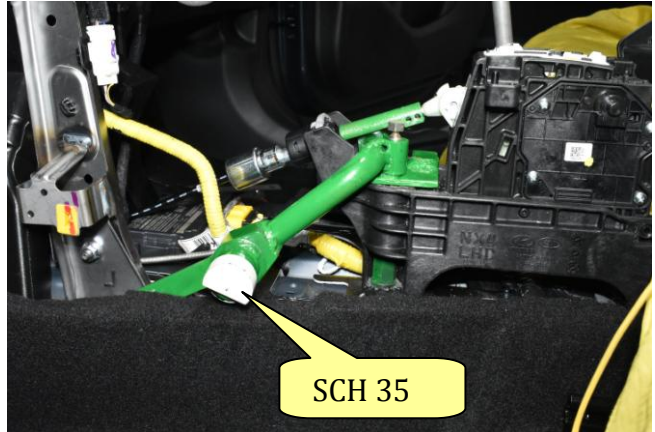
19



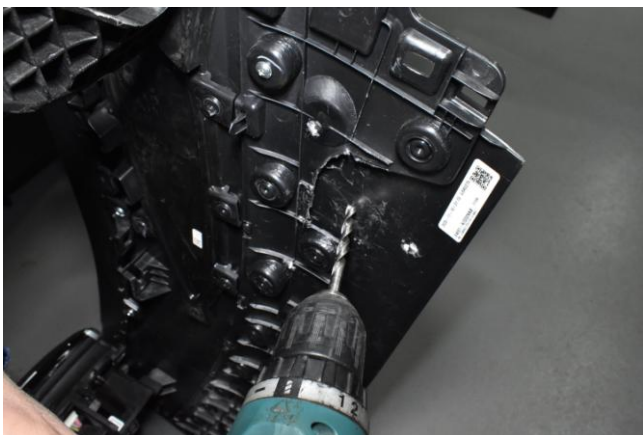
20



21



22



23



24



25



26



Перелік інструментів і шаблонів потрібних для установки замка PCF 2035.

Для для монтажу вищевказаного замка потрібен спеціальний шаблон для свердління :



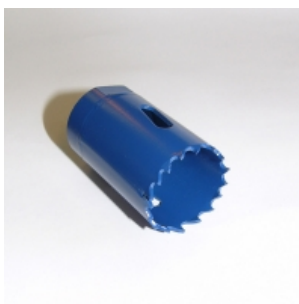
BF3
Утримувач для :
BF1, BF2, BF 11,
BF28, BF38, BF43



BF15
Свердло
Ø 4,1 mm, подовжене



BF16
Свердло
Ø 6,8 mm, подовжене



BF43
Фреза для металу та
пластика Ø 30 mm



SCH35
Центруючий шаблон
Ø 30,5 mm, голка 4 mm