



GEAR G2
2069

МЕХАНІЧНИЙ БЛОКІРАТОР КПШ

SUBARU Crosstrek A 2023---



Марка	SUBARU
Модель	CROSSTREK
Тип коробки передач	Автоматична
Інші характеристики	
Початок виробництва	2023
Кінець виробництва	
Шаблон	
Примітки	

ЗАГАЛЬНА ІНСТРУКЦІЯ З УСТАНОВКИ МОДЕЛЬНИХ ЗАМКІВ CONSTRUCT GEAR G1-G4

1. Перед установкою замка:

- a) Переконайтеся, що обраний замок відповідає автомобілю що потребує захисту (інфо на сайті lock.com.ua / 22. Протиугінні системи).
- b) Перевірте комплектність замка згідно складу вказаному у монтажній схемі (див. на сторінці обраного замка на сайті lock.com.ua).
- c) Перевірити працездатність замка, для чого вставити ключ (всі по черзі) та відкрити-закрити замок.
- d) Уважно ознайомтесь з монтажною схемою, зверніть особливу увагу на додаткові примітки.
- e) Переконайтесь в наявності у Вас спеціального інструменту необхідного для встановлення данного замка (перелік необхідного спеціального інструменту вказано в інструкції).

2. Установка замка: установку замка необхідно здійснювати згідно монтажною схемою (див. нижче).

- a) Розібрати центральну консоль.
- b) Встановити замок. (**зривні частини кріплення, не зривати !**) Переконайтесь, що пін замка не затирає в елементах фіксації, в іншому разі провести додаткове регулювання –підгонку.
- в) Встановити центральну консоль, виконати розмітку , і вирізати в консолі отвір для виходу стакана замка,використовуючи голчатий, або спец шаблон і фрезу.

Методика: Спочатку треба встановити голчатий шаблон на стакан встановленого замка. Після цього треба встановити на місце пластикову центральну консоль. Закріпити консоль декількома рідними кріпленнями . Притиснути консоль до голчатого шаблону, щоб на консолі відбився слід від голки. Після чого знову зняти консоль і зняти шаблон . В консолі, по відмітці від голчатого шаблону, вирізати отвір для виходу стакана замка використовуючи фрезу вказану в інструкції.

- г) Знову встановити консоль та перевірити фінальну працездатність замка. Провести перемикання важеля КПШ і неодноразово закрити відкрити замок. Після виконаної перевірки, зняти консоль та **тільки тепер зривати зривні частини кріплення**.
- д) Зібрати центральну консоль.

3. Після встановлення та перевірки працездатності замка необхідно заповнити Гарантійно-сервісну книжку.

У разі виникнення технічних питань Ви можете зв'язатися зі службою Техпідтримки:

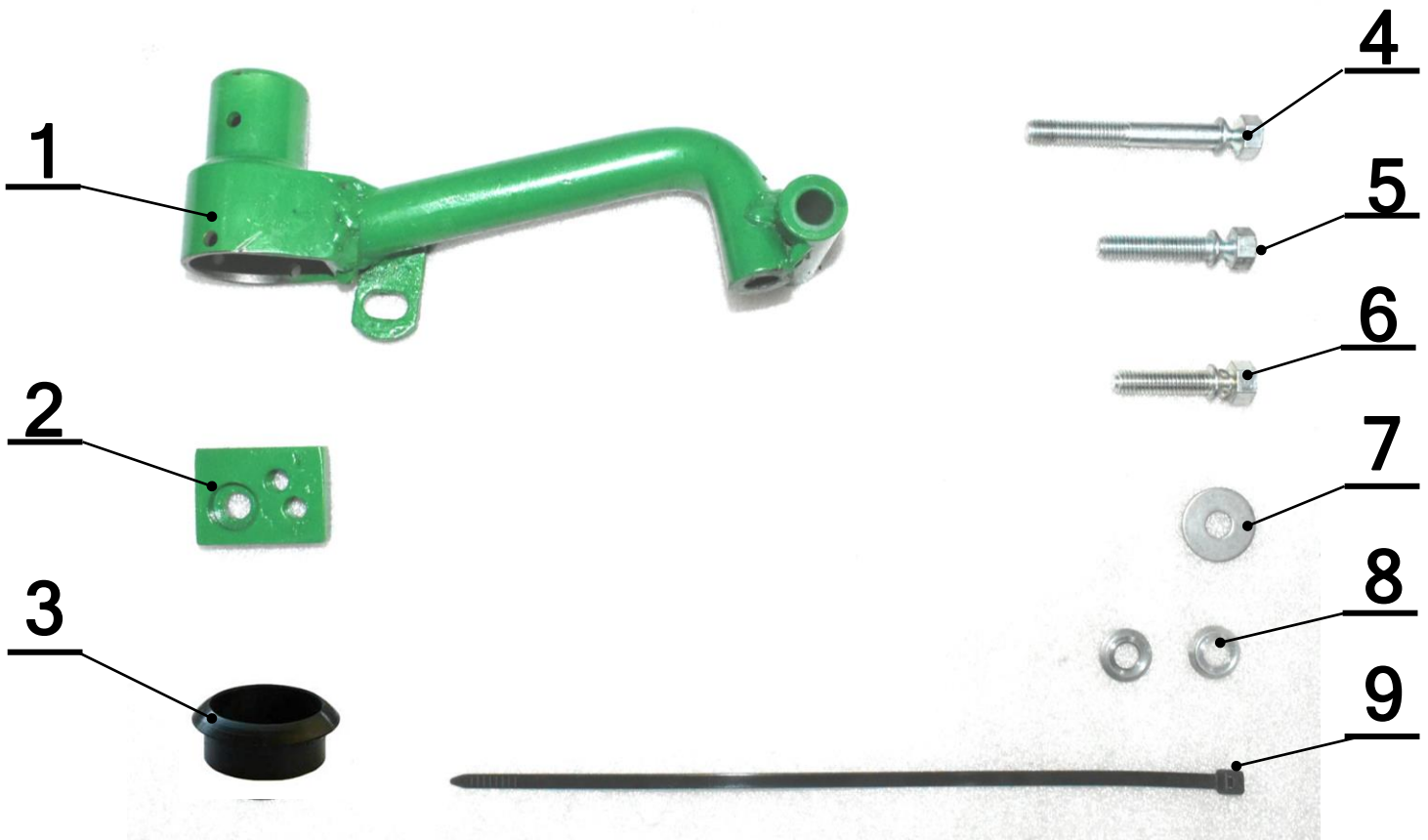
Гаряча лінія технічної підтримки тел.: (067) 500-88-94

Войтенко Валентин: Інженер , технічний консультант
(067) 505-49-96, E-MAIL: construct-center@spv.ua

У разі виникнення питань або зауважень щодо продукції CONSTRUCT просимо повідомити на електронну адресу construct@spv.ua , або на сайт www.spv.ua - у розділ «питання-відповіді»

Якщо у вас виникли питання пов'язані з аварійним відкриттям замків звертайтеся до спеціалістів Української Локсмайстер Федерації : www.ulf.org.ua

СКЛАД МЕХАНІЧНОГО БЛОКІРАТОРА SUBARU CROSSTREK (automat)



1.	Замкова частина	PCF 2069	1
2.	Кронштейн замка CF 1608/A	DCF1608A-DRZ-17-03	1
3.	Манжета № 11	OZ30-13-09-01	1
4.	Болт зривний M8 x 60	S-08-60-01-00-01	1
5.	Болт зривний M8 x 35	S-08-35-01-00-01	1
6.	Болт зривний M8 x 30	S-08-30-01-00-01	1
7.	Шайба Ø 8,4 (s = 2 mm)	DIN 9021	1
8.	Шайба Ø 8,3 (Volvo)	P-20-83-17-03-01	2
9.	Хомут пластиковий 4,8x250	VPC 5/280	1



1



2



3



4



5



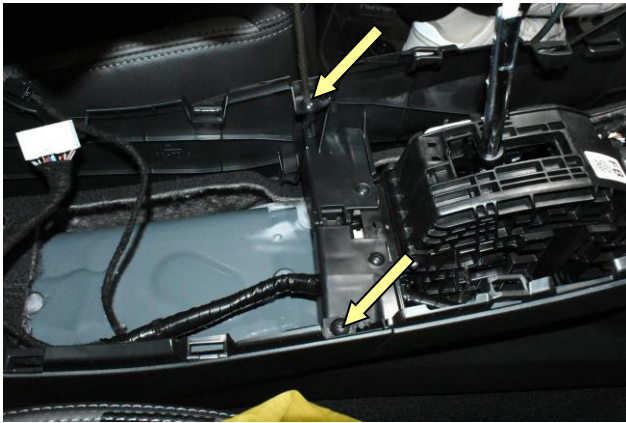
6



7



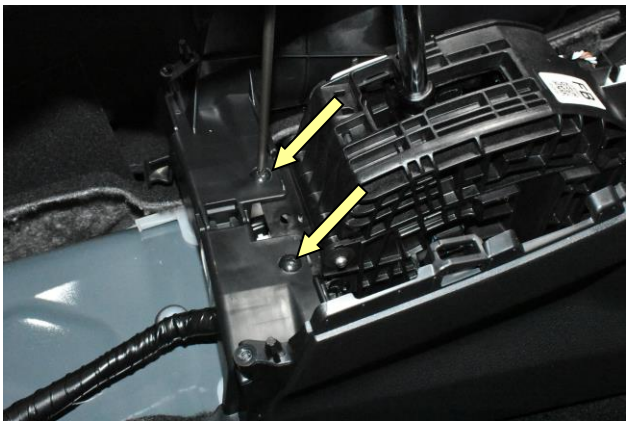
8



9



10



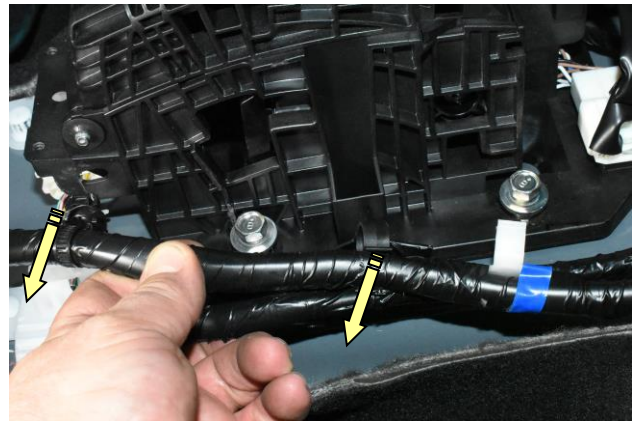
11



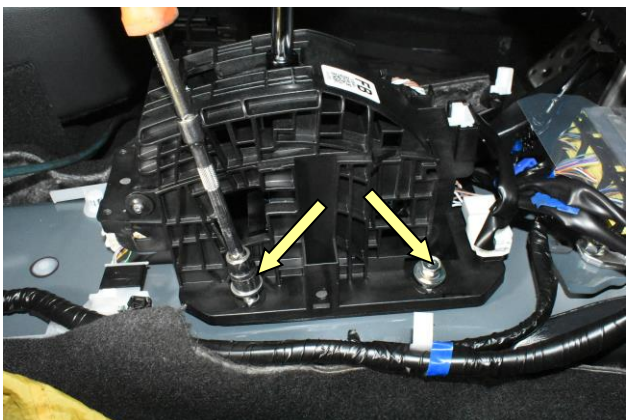
12



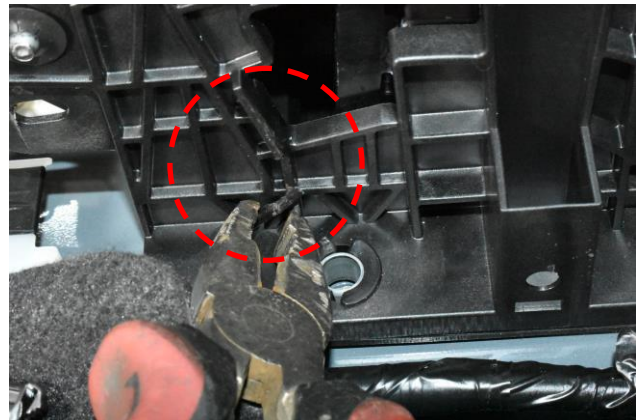
13



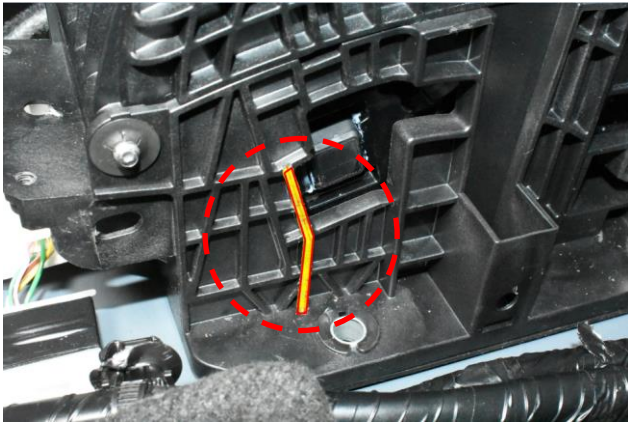
14



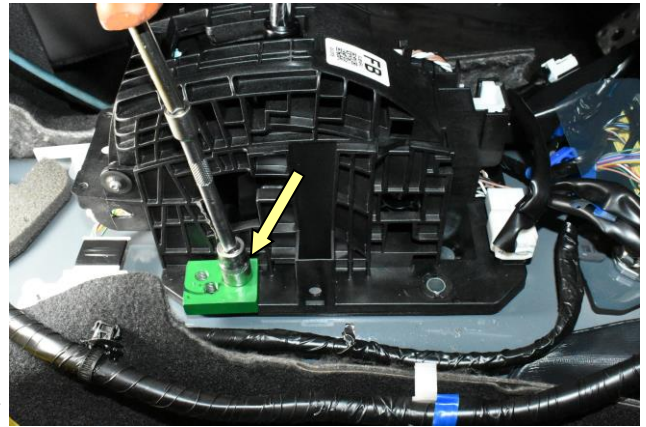
15



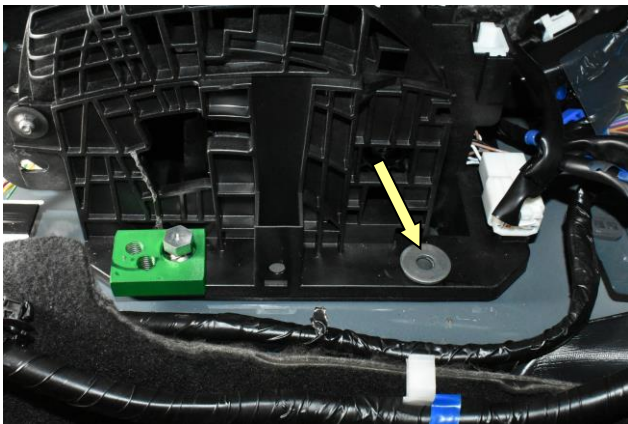
16



17



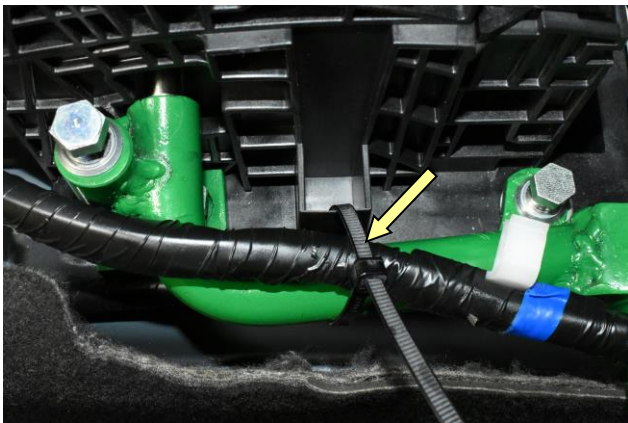
18



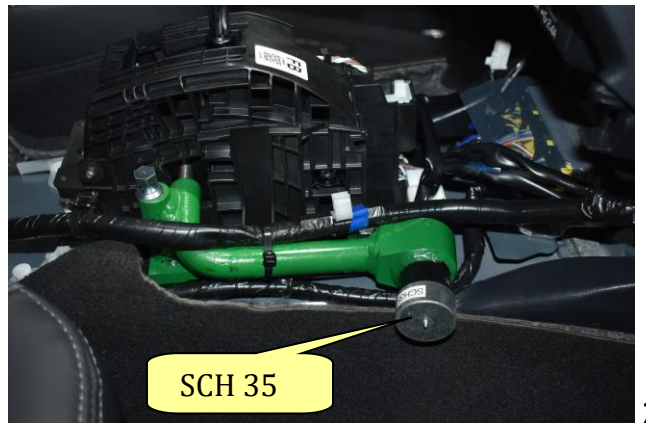
19



20



21



22



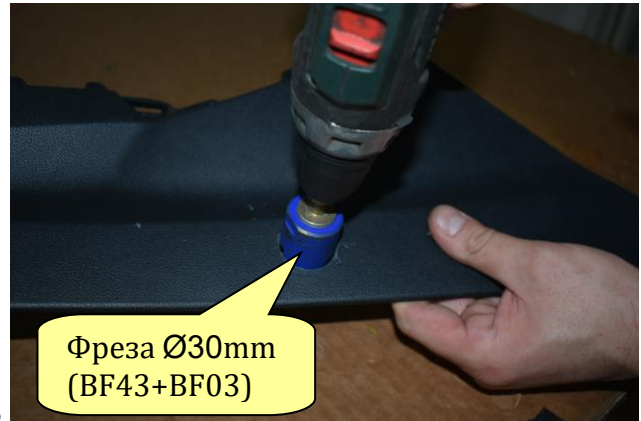
23



24



25



26



27